

Senior/ældreidræt og faciliteter

LOKALE
ANLÆGS
FONDEN



Kontekst

- *...Om 25 år vil der være i omegnen af 500.000 flere danskere i aldersgruppen 60 år og opefter,*
- *Seniorerne vil gå fra at udgøre cirka en fjerdedel af befolkningen til at udgøre knap en tredjedel.*
- *En stor målgruppe : indflydelse...behov...krav!*
- *Ikke en homogen gruppe – sociale/ økonomisk forskelle*

Aldersinddeling



I følge sociologen Henrik Dahl:

- Bliver man i dag betragtet som barn fra 0-9 år.
- Man føler sig selv som ung fra 10 til 60 år - *en næsten livslang pubertet fyldt med narcissisme.*
- Omkring de 60-80 år oplever man sig selv værende i "den tredje alder".
- Først efter 80 års-fødselsdagen vil mange definere sig selv som gamle.

Fokus - den tredje alder ..

....En tredje karriere, hvor seniorer ud over den nyvundne frihed efter fuldtidsjobbet også søger at engagere sig i noget meningsfuldt, der rækker ud over den personlige interesse i et lønnet arbejde eller inden for det frivillige område. I gøremål, hvor der er mulighed for fortsat udvikling og inspiration i et fællesskab med andre.

Poul-Erik Tindbæk er ph.d. og projektleder, Aarhus Kommune.

Tiden, der er tilbage at leve i, manifesterer sig som en stadig mere tydelig opfattelse af, at man ikke er udødelig.

Poul-Erik Tindbæk er ph.d. og projektleder, Aarhus Kommune.

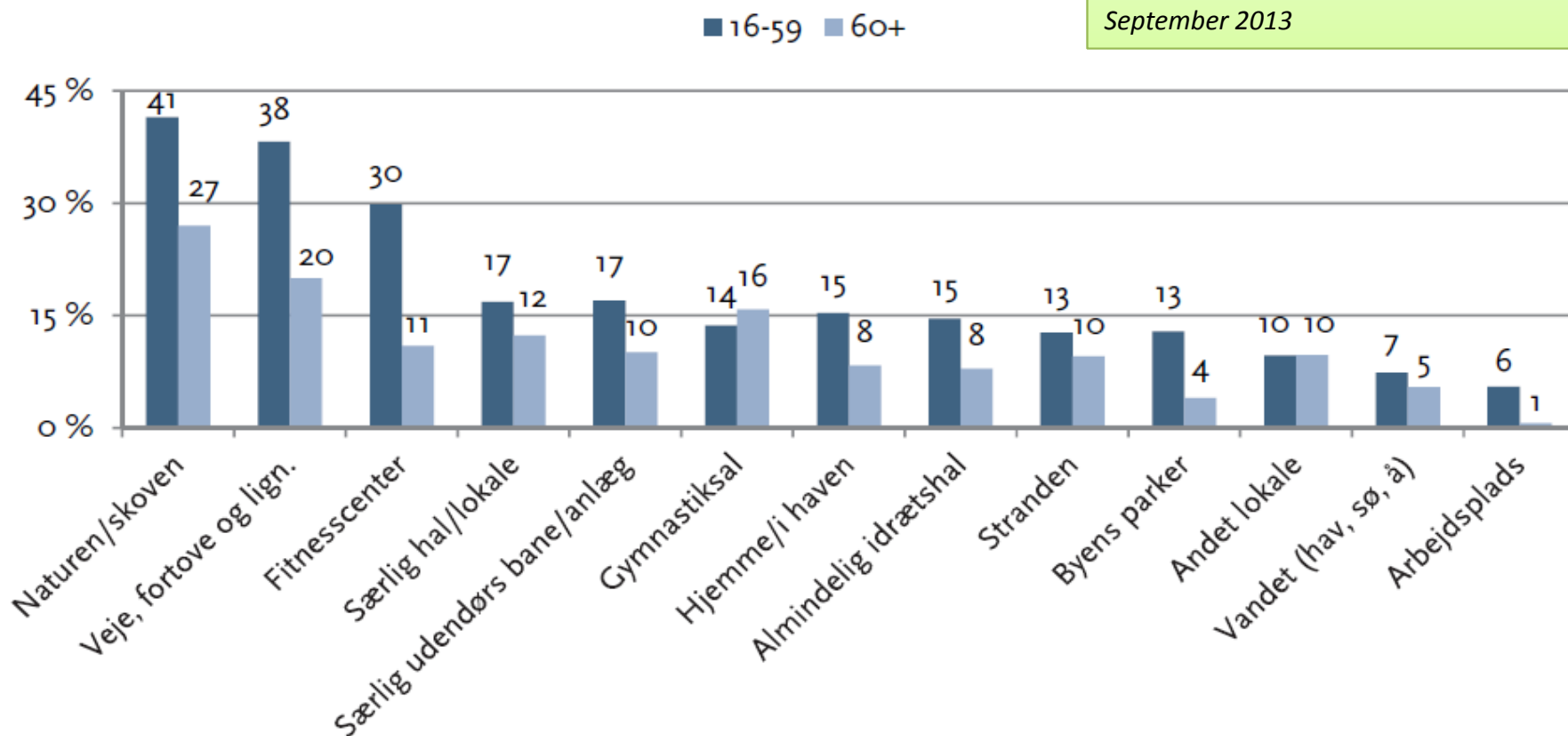
En evig ferie ville være en god definition på helvede«, Bernhard Shaw .

60 + gruppen er meget ude!

..De interviewede aktører understreger betydningen af det sociale og fællesskabet som et vigtigt element i seniortilbuddene.

Ditte Toft, Idrættens Analyseinstitut
September 2013

Figur 10: Seniorer er i stor udstrækning aktive udenfor



Beregninger på baggrund af undersøgelsen 'Danskernes motions- og sportsvaner 2011'.

Fakta og drømme!

- "Mange mennesker på 65 år har i dag en krop som en 45-årig i forhold til for 30 år siden,"



Citat: Lis Puggaard, ph.d. Syddansk Universitet

Eksempler



- Den klassiske idrætshal / arena
- Nye tiltag – eksempler på Lokale og Anlægsfondens arbejde



Idrætshallen



Den indre by fælled / den multianvendelige idrætsfacilitet

- Rum til både de pladskrævende og mindre pladskrævende aktiviteter.
- Store, åbne baner kombineret med de mere "private" områder.
- Muligt at dumpe ind fra gaden og lade sig inspirere til aktivitet og muligheden for at se på.

DGI-huset i Aarhus

LOKALE
ANLÆGS
FONDEN





Sdr. Nissum

LOKALE
ANLÆGS
FONDEN



Hallen /storrum





Små rum , lys, fleksibilitet, mange aldre

Gyrstinge beboer- og kulturhus

LOKALE
ANLÆGS
FONDEN





LOKALE
ANLÆGS
FONDEN



Vandkultur



Naturrum (Kirstinelyst)

Vandreture/ude liv

LOKALE
ANLÆGS
FONDEN



Søndermarken

LOKALE
ANLÆGS
FONDEN

Liv og lys – løberute/ude liv



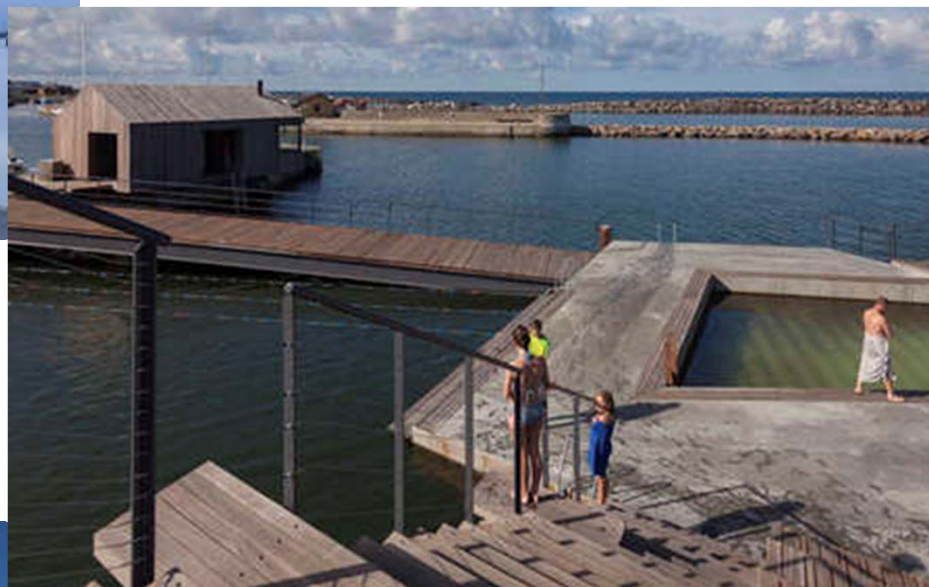


Vinterbadning



Hasle Havnebad

LOKALE
ANLÆGS
FONDEN



Vigtigt med ophold/samværs muligheder

LOKALE
ANLÆGS
FONDEN



Vi må videre! – faciliteter til ældre

Bygherren: jeg skal bruge "noget", der aktiverer og interesserer de ældre!



*Arkitekten : Ok, jeg overvejer
mulighederne og kommer med et bud...*

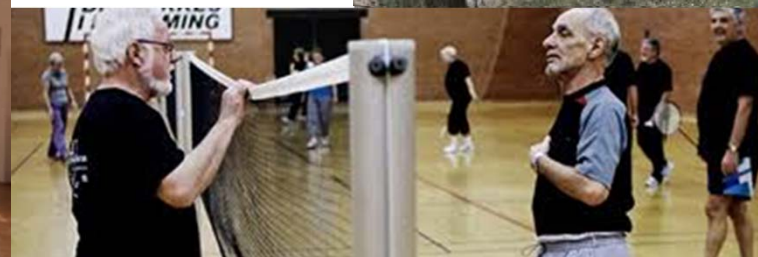




*...Petanque eller krolf, det er godt,
.. og så en multibane til de unge ..*

LOKALE
ANLÆGS
FONDEN





En aktiv mangfoldig gruppe



Per Schulze
Planchef, arkitekt m.a.a.
Lokale- og Anlægsfonden
ps@loa-fonden.dk
Tlf. 3283 0351