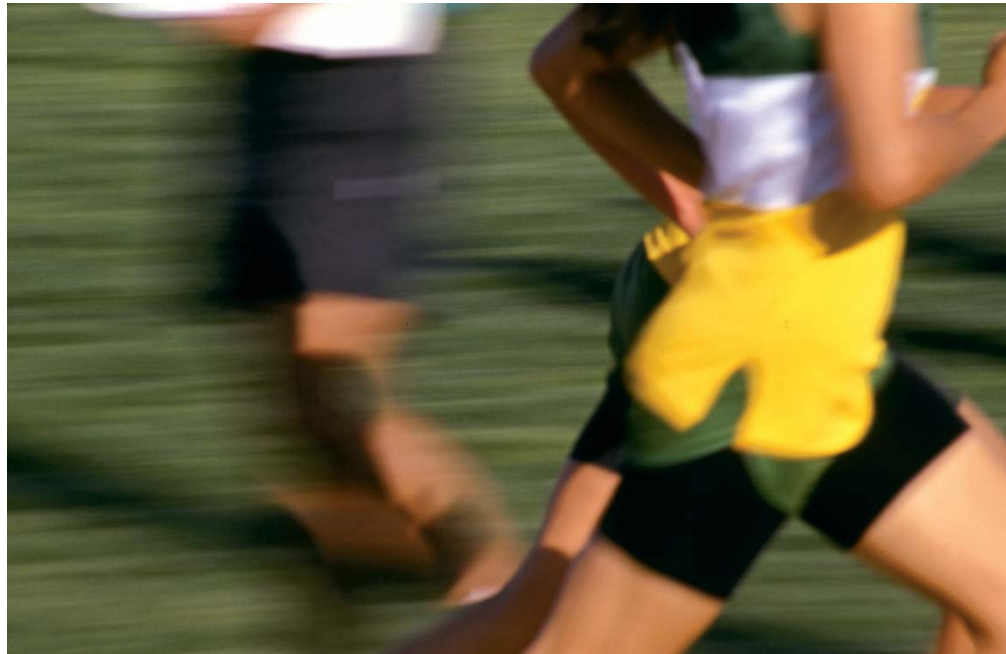


Nye stier i den kommunale idrætspolitik

Bjarne Ibsen

Center for forskning i
Idræt, Sundhed og Civilsamfund

Institut for Idræt og Biomekanik



Har idrætspolitikken nået en korsvej?



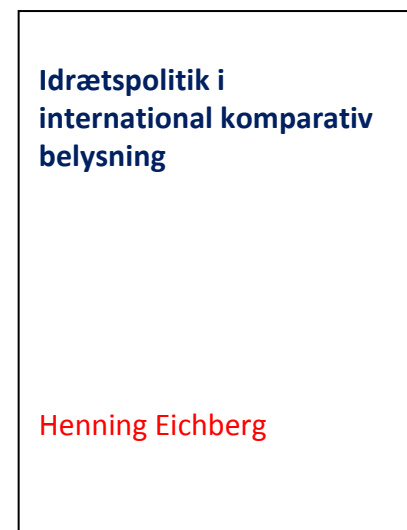
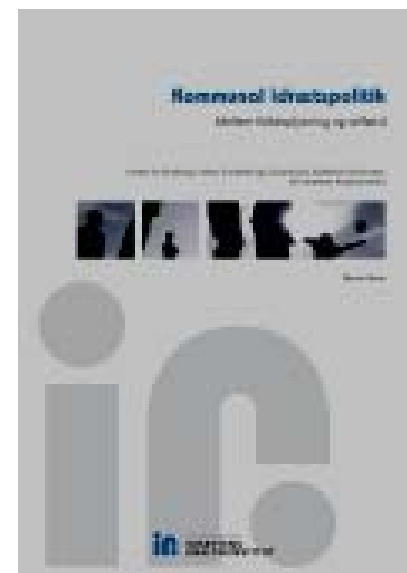
Enhver politik er påvirket af tidligere politikker.

Der kan skiftes sti, men der skal meget til, og det forudsætter ofte særlige omstændigheder.

Men det sker, og så siger man, at politikken har nået en 'korsvej', hvor alternative stier kan vælges.



Dansk idrætspolitik i komparativ belysning



Undersøgelse af syv kommuner

- Skive Kommune
- Horsens Kommune
- Fredericia Kommune
- Sønderborg Kommune
- Odense Kommune
- Greve Kommune
- Gentofte Kommune

Undersøgelse af forskellige
problemstillinger



Fælles træk ved den kommunale idrætspolitik

1. Den apolitiske karakter
2. Stræben efter konsensus
3. Stærk tro på idrættens nytte
4. Kommunerne skal skabe rammerne, mens foreningerne skal udfylde dem uden indblanding
5. Det handler først og fremmest om faciliteter
6. Idrætsforeningernes stærke involvering i styringen af idrætspolitikken
7. Den relative svage kommunale forvaltning

1. Idrætspolitikkenes apolitiske karakter

- Idrætspolitikken afhænger i lille grad af, hvilket parti der har domineret i kommunen.
- I 2006 – før kommunalreformen – havde
 - to ud af fem af kommunerne en formel, skriftlig idrætspolitik,
 - hver tiende havde en skriftlig eliteidrætspolitik,
 - og kun hver femte kommune havde en overordnet plan for udbygningen af idrætsanlæg.
- Med dannelsen af større kommuner, har mange flere kommuner formaliseret idrætspolitikken
 - Men tvivlsomt om det gør den store forskel.
- Idrætspolitikken er ikke af den grund blevet mere politisk – med tydelige værdier og mål for den kommunale støtte

2. Stræben efter konsensus

- Det er svært at registrere væsentlige forskelle i holdningen til idræt og idrætspolitik
 - mellem foreningsledere, embedsmænd og politikere
 - mellem politikere fra de forskellige partier.
 - forskelle er mere personbestemte end positionsbestemte.
- Foreningerne ønsker ikke at drive politik – de lægger vægt på, at idrætten selv skal bestemme, og det opfattes som upolitisk.
 - Der er meget stor tilfreds blandt foreningerne med den kommunale politik og de vilkår, foreningerne har.
- Tilsvarende er politikerne meget varsomme med at blande sig i idrætten
 - derfor overlades de idrætspolitiske diskussioner og beslutninger i vidt omfang til Idrætssamvirket og Folkeoplysningsudvalget.

3. *Stærk tro på idrættens nytte*

- Den kommunale støtte til idræt er altid blevet retfærdiggjort af dens påståede gavnlige effekt
 - Sundhedsfremme
 - Forebyggelse af kriminalitet
 - Branding
 - Mv.
- Kommunerne er imidlertid usikre på idrættens rolle i forhold til den kommunale forpligtelse inden for sundhedsfremme
- Indtil kommunalreformen var det de færreste kommuner som tænkte på eliteidræt – men det er ændret med kommunalreformen
- Tendens til at 'Folkeoplysning' (støtte til det som folk selv finder meningsfuldt) erstattes af 'Velfærd' (støtte til det som kommunen finder værdifuldt) som politisk mål for den kommunale støtte?
- 'Viden' vil i stigende grad erstatte 'tro' i idrætspolitikken (??):
 - Hvad kommer der ud af den kommunale støtte?
 - Er pengene givet rigtigt ud?
 - Får vi det for pengene, som de er givet for at fremme?
 - Kunne pengene bruges bedre på en anden måde?

Kommunal støtte – til hvad og hvorfor?

- Støtte til selvorganiseret virke
 - Forudsætter krav om
 - Indflydelse og demokrati
 - Væsentlig selvfinansiering
 - Frivilligt arbejde
- Støtte til fremme af kommunalt definerede velfærdsmål
 - Krav om effekt og 'value for money'
 - Forudsætter 'målinger' af effekten

Forskellige krav til evidens

- Har idræt den påståede 'effekt'
 - Bliver udøverne sundere?
 - Skaber det social integration?
- Har kommunal støtte til idræt en effekt?
 - Får det flere til at dyrke idræt?
 - Får det flere inaktive til at dyrke idræt?
- Er den måde kommunen støtter den mest effektive måde at fremme formålet?
 - Kunne pengene være brugt mere effektivt på en anden måde?

Hvad ved vi?

	Sundhed	Social integration	Demokrati
Effekt af idræt	Ja	I nogle tilfælde	??
Effekt af kommunal støtte	Sandsynligvis	??	??
Den mest effektive støtte	??	??	??

4. Kommunerne skaber rammerne, mens foreningerne udfylder dem uden indblanding fra kommunen.

- Stærk tro på og tillid til foreningerne
- Men en klar tendens til, at kommunerne udvider den idrætspolitiske sti, fx
 - I 2006 havde hver femte kommune aktiviteter for inaktive voksne
 - Gentofte Kommune: 'Idræts- og bevægelsespolitik'
 - Greve Kommune: "der skal skabes grundlag for, at alle borgere kan dyrke idræt både i organiserede og i uorganiserede sammenhænge."
- Truer dog ikke foreningernes position
 - Nye kommunalt initierede tiltag søges næsten altid gennemført i samarbejde med idrætsforeninger
 - Flere kommuner søger at kvalificere foreningerne til nye opgaver (fx Fredericia)
- De nye kommuner er dog mere proaktive – og mindre afhængige af idrætsforeningerne – end de kommuner typisk var tidligere



Grundstøtte

- Ret til gratis benyttelse af ledige offentlige lokaler og anlæg, skattefordele og anden indirekte støtte
- Krav om demokratisk organisering, men ingen krav til mål og aktiviteter

Aktivitetsstøtte

Den offentlige støtte går til politisk prioriterede mål, aktiviteter og grupper

Driftsstøtte

Økonomisk støtte til fortjenestefri velfærdsproduktion (non-profit)

5. Det handler om idrætsanlæg og –faciliteter

- ”De er mest interesserede i faciliteter”
 - Diskussioner om støtteordninger handler først og fremmest om idrætsanlæg.
- 90 pct. af de kommunale udgifter til idræt går til faciliteter
- Det er næsten kun om opførelsen af nye idrætsfaciliteter, at der er politiske kampe
 - Hvilke anlæg skal prioriteres?
 - Hvor i kommunen?
- Nye ’stier’ på facilitetsområdet
 - Givet adgang for andre brugere end foreningerne og de kommunale institutioner.
 - Nye facilitetstyper, som især Lokale- og Anlægsfonden har udviklet og støttet de seneste år.
 - Begyndende interesse for en overordnet planlægning af idrætsfaciliteternes udbygning.
 - Voksende interesse for en mere effektiv drift af idrætsanlæggene.

6. Idrætsforeningernes stærke involvering i styringen af idrætspolitikken.

- Store dele af den kommunale forvaltning overlades til foreningsidrætten
 - Folkeoplysningsudvalget
 - Idrætssamvirket ol.
 - Selvforvaltning af idrætsanlæg
- Store forskelle mellem kommunerne, fx
 - Korporativ styring i Skive
 - Netværksstyring i Gentofte og Fredericia
- I mange kommuner har den kommunale forvaltning fået en stærkere rolle
 - Fuldtidsansatte, akademiske medarbejdere med faglig indsigt på området

7. Relativ svag kommunal forvaltning

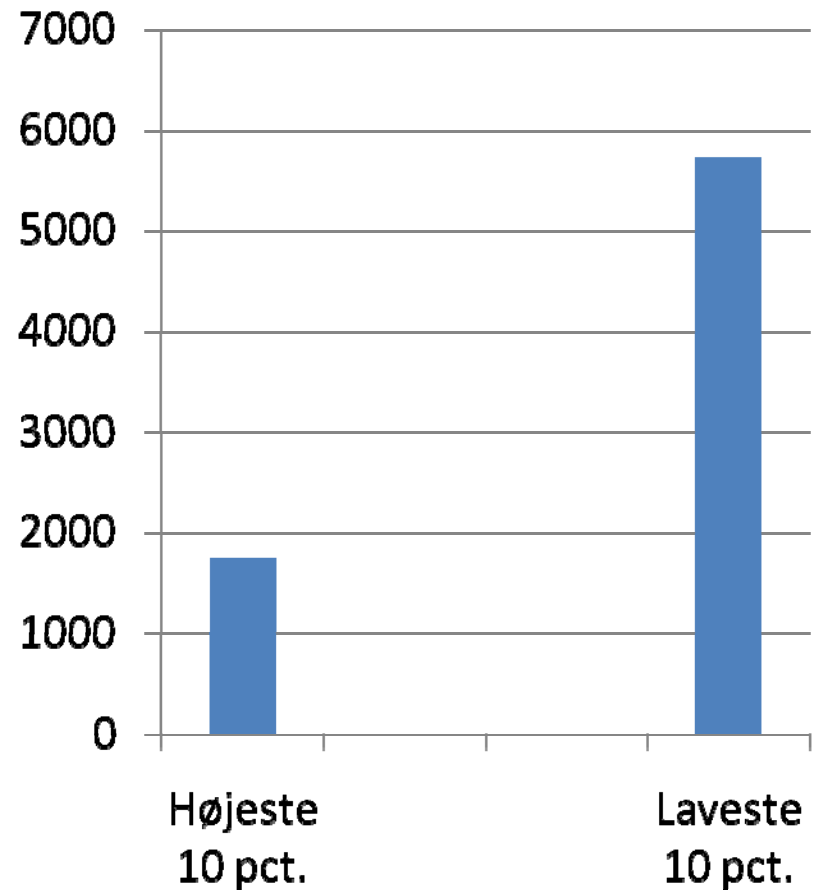
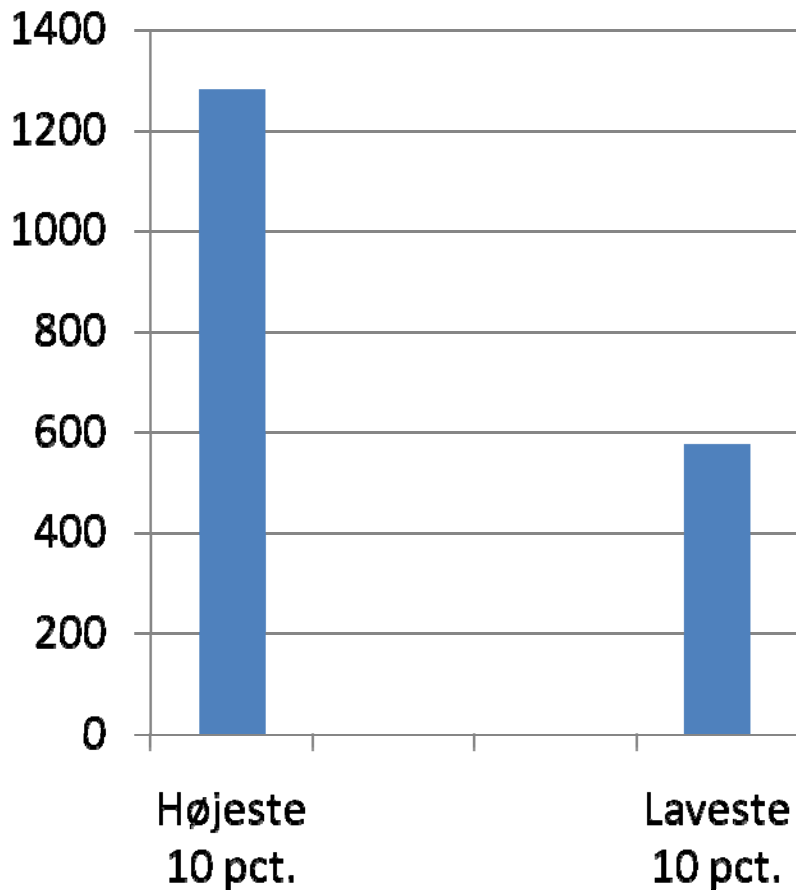
- I 2006 havde
 - halvdelen af kommunerne kun én person til at varetage idrætsspørgsmål
 - godt hver tiende kommune en medarbejder med en idrætsfaglig akademisk uddannelse.
- Under forandring i disse år
 - Egentlige forvaltningsenheder (fx center for kultur og idræt)
 - Ansatte idrætskonsulenter med idrætsfaglig uddannelse
 - Bliver ansat for at sætte en ny dagsorden på området

Variationer i den idrætspolitiske sti

- Overvejende overladt til kommunen at bestemme niveauet for og i vid udstrækning også karakteren af den offentlige støtte
- Derfor også meget store forskelle på den kommunale støtte og facilitetsdækningen
- Men også væsentlige forskelle på den måde idrætten styres i kommunerne

Kommunale støtte til idræt og fritid (kr.)
pr. indbygger i gennemsnit fra 1993 til
2005 – opdelt på de 10 pct. der gav mest
og de 10 pct. der gav mindst

Antal indbyggere pr. idrætshal – opdelt
på de 10 pct., der har den højeste
facilitetsdækning, og de 10 pct. der har
den laveste facilitetsdækning



Står idrætspolitikken ved en korsvej?

- Langt den største del af den kommunale idrætspolitik fortsat følger den idrætspolitiske sti, som blev dannet i 1950'erne og 1960'erne.
 - Supplerende politikker (projekter for særlige grupper, faciliteter for selvorganiseret idræt mv.) udgør en lille andel af de samlede udgifter og aktiviteter i den kommunale politik.
 - Kommunerne bestræber sig på at integrere de nye aktiviteter i idrætsforeningerne.
 - Ingen væsentlige ændringer i forholdet mellem kommunen og idrætsforeningerne, som fortsat har en stor legitimitet hos politikerne.
- Idrætspolitikken har tidligere stået ved en 'korsvej'
 - Fritidsundervisningsloven i 1968 (interessegrupper)
 - Folkeoplysningsloven i 1991 (kredsbegrebet, 10 pct. puljen)

Nye stier i den kommunale idrætspolitik?

- Formalisering af idrætspolitikken.
- Den kommunale støtte til idrætsforeningerne suppleres med aktiviteter og faciliteter for selvorganiseret fysisk aktivitet, projekter for særlige grupper, partnerskaber mellem foreninger og kommunale institutioner mv.
- Der er fokus på nye typer af idrætsfaciliteter
- Forebyggelse og sundhedsfremme har fået en mere fremtrædende rolle i idrætspolitikken.
- Samtidig ønsker en del kommuner også at være eliteidrætskommune.
- Nogle kommuner har valgt andre samarbejds- og styringsmodeller for idrætten end den traditionelle korporative model.
- Mange kommuner har styrket forvaltningen af idrætspolitikken med særlige administrative enheder og medarbejdere med en idrætsfaglig uddannelse.
- Endelig er der også tegn på, at inddragelsen af andre interesser i idrætspolitikken – især kommercielle interesser – udfordrer den traditionelle konsensus om idrætspolitikken.

Hvorfor træder kommunerne nye stier i idrætspolitikken?

- Kommunalreformen
 - Større kommuner
 - Gav anledning til at nytænke idrætspolitikken
 - Nye opgaver med sundhedsfremme og forebyggelse
- Begyndende skifte i de kommunale styrings- og ledelsesprincipper på kultur- og fritidsområdet
 - Kommunitaristisk ideal med selvstyre og brugerdemokrati
 - New Public Management med sigte på en fleksibel, resultatorienteret og effektiv offentlig sektor
- Efterligning af nye politikker og organiseringsformer i kommuner, hvis idrætspolitik har vakt opmærksomhed

A stylized illustration featuring a person in the foreground, seen from behind, wearing a purple long-sleeved shirt and blue pants. The person is looking towards a bright yellow and orange sun rising over a green landscape with rolling hills. A grey path leads from the foreground towards the sun. The background is a solid teal color.

Hvilken sti skal den kommunale idrætspolitik følge i fremtiden?