

BLINDE VINKLER PÅ SKYDEBANEN



Spor 3: Voksenidrætter på jagt efter medlemmer, Idrætkonference, Vejen d. 5. september, 2013.

v. Kasper Lund Kirkegaard,

Ph.d., Forskningsansvarlig i DIF, Team Analyse

BLINDE VINKLER PÅ SKYDEBANEN



Idrættens Analyseinstitut,
december 2012

- **Spørgsmålet:** Hvordan vil fremtidens skydeidræt forme sig – og har den overset en række oplagte udviklingsmuligheder for at få nye målgrupper og aktiviteter ind under foreningerne?

BEVÆGER
DANMARK

BLINDE VINKLER PÅ SKYDEBANEN

- **Stærke historiske rødder** - 1861: Centralkomiteen for Oprettelse af Skytteforeninger.
- DDS har i årenes løb haft en særdeles **tryk økonomi**.
- **Langtrækkende brydninger** mellem nationens militære forsvarere (reserven) og fritidsskytter (idræt).
- Skyttebevægelsen har gennem sin historie taget rejsen fra at *'udvikle og styrke viljen til at forsvare **Fædrelandet**'* til at *'ved skydning og andet kulturelt virke at fremme det folkelige foreningsarbejde'*. (DDS' vedtægter)



DGI skytten

BEVÆGER
DANMARK

BLINDE VINKLER PÅ SKYDEBANEN



Skydeidrætten - en konservativ idræt med kvaliteter:



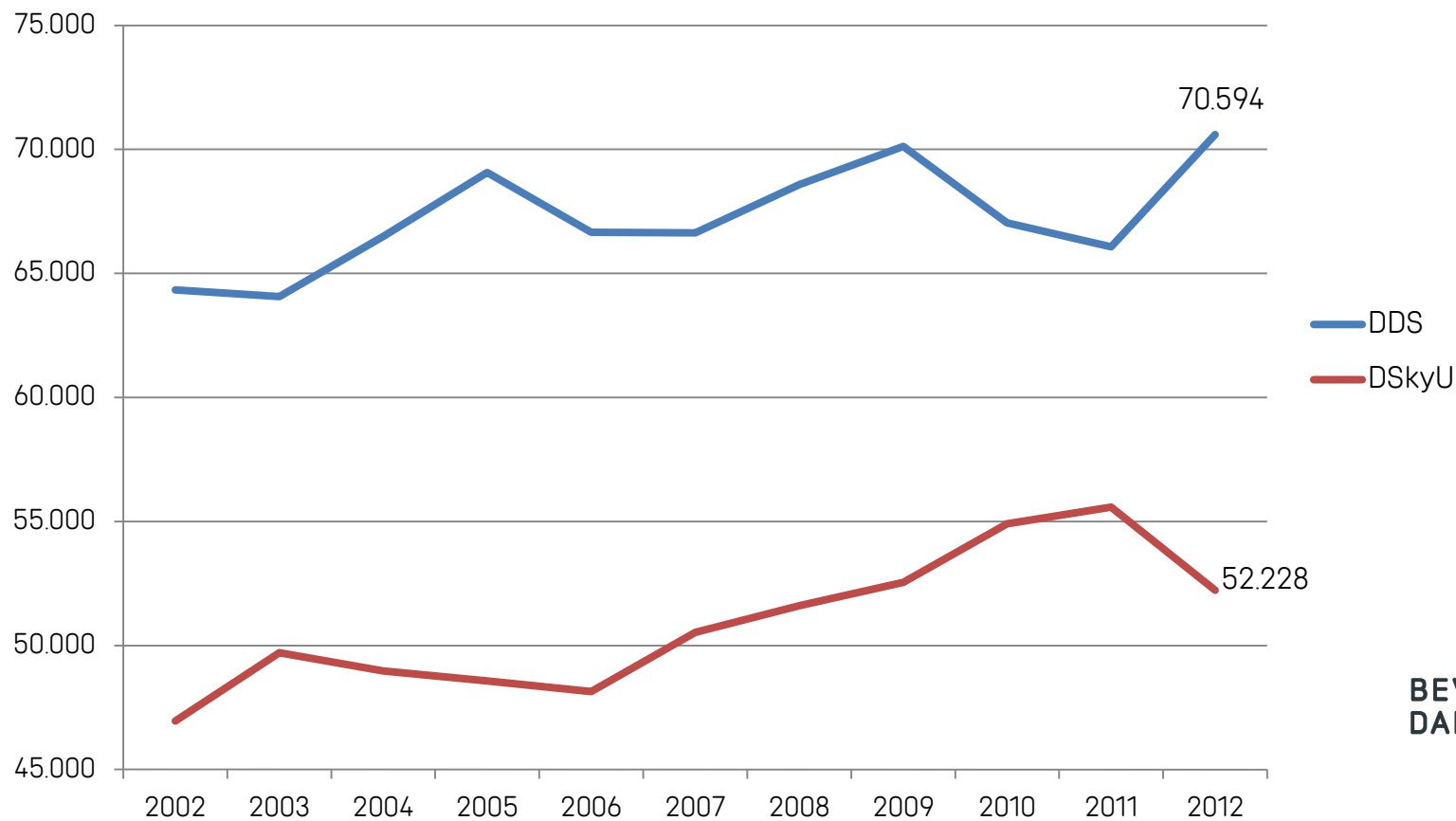
- Idræt med stor lokal forankring? ✓
- Stærkt foreningsliv? ✓
- Socialt sammenhold? ✓
- Rummelig? ✓
- Sundhedsfremme? ✗

BEVÆGER
DANMARK

BLINDE VINKLER PÅ SKYDEBANEN



Stabil medlemsudvikling i DDS og DSkyU



BEVÆGER
DANMARK

BLINDE VINKLER PÅ SKYDEBANEN



Skydeidrætten - andre karakteristika:



- Stærk frivillighedskultur – ca. 6,7 frivillig pr. medlem både i DDS og DSkyU
- Mandsdomineret: ♀ 14,8 pct. i DDS; 10,2 pct. i DSkyU
- Nedgang i aktiviteten (KAP-skydninger, ammo-forbrug)
- Voksenidræt – ca. 75 pct. er 25+ år
- 237 skydebaner/-centre er lukke i Danmark siden 2001 (LOA-fonden)
- Facilitetstung – ofte dårlig beliggenhed
- Omfattende eksterne lovregulering

BLINDE VINKLER PÅ SKYDEBANEN



Skydesporten:

Konservativ idræt, lokal
forankring, foreningsliv,
socialt sammenhold,
rummelighed, ÷ sundhed,
mandsdomineret,
facilitetstung

BEVÆGER
DANMARK

BLINDE VINKLER PÅ SKYDEBANEN



BEVÆGER
DANMARK

BLINDE VINKLER PÅ SKYDEBANEN



Jægerforbundet:

- Massiv medlemsfremgang
- Mange nyuddannede kommer aldrig i gang
- Større andel (yngre kvinder) år for år

Hardball/paintball:

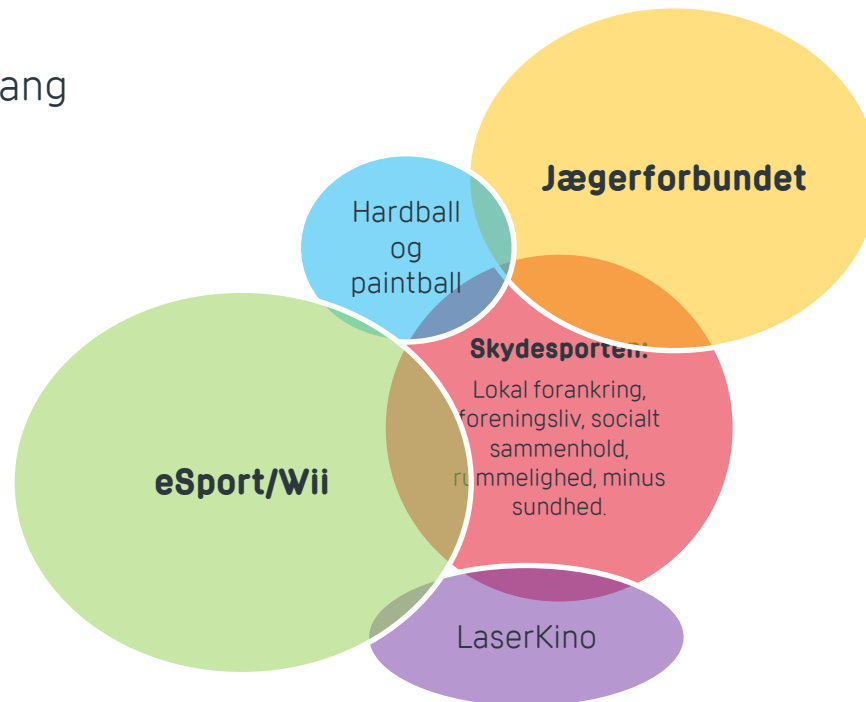
- Actionpræget
- Ungdomspræget
- Udendørsaktivitet
- Internationale sportskonkurrencer

eSport/Wii:

- Enormt mange spillere
- Selvorganiseret
- Ny teknologi og nye skydespil
- Lys fremtid

LaserKino:

- Godt træningsredskab
- Ekstremt underholdende



BEVÆGER
DANMARK

BLINDE VINKLER PÅ SKYDEBANEN



Det er 'nej-hatten', der dominerer!

Skydesporten:

Konservativ idræt, lokal
forankring, foreningsliv,
socialt sammenhold,
rummelighed, ÷
sundhed,
mandsdomineret,
facilitetstung

"Vi skyder ikke efter levende væsener"

"Nej tak, til teknologisk og kommercielt gøgl"

"Den slags er ikke rigtig skydning og ikke
udtryk for respekt for våben."

BEVÆGER
DANMARK

Spørgsmålet, som presser sig på:
Hvorfor er deres skydekultur mere støtteværdig end vores?

BLINDE VINKLER PÅ SKYDEBANEN



BEVÆGER
DANMARK

Pointen: Så er der nok nogle andre, der vil organisere de nye kulturer

BLINDE VINKLER PÅ SKYDEBANEN



Tak for opmærksomheden

v. Kasper Lund Kirkegaard,

Ph.d., Forskningsansvarlig i DIF, Team Analyse