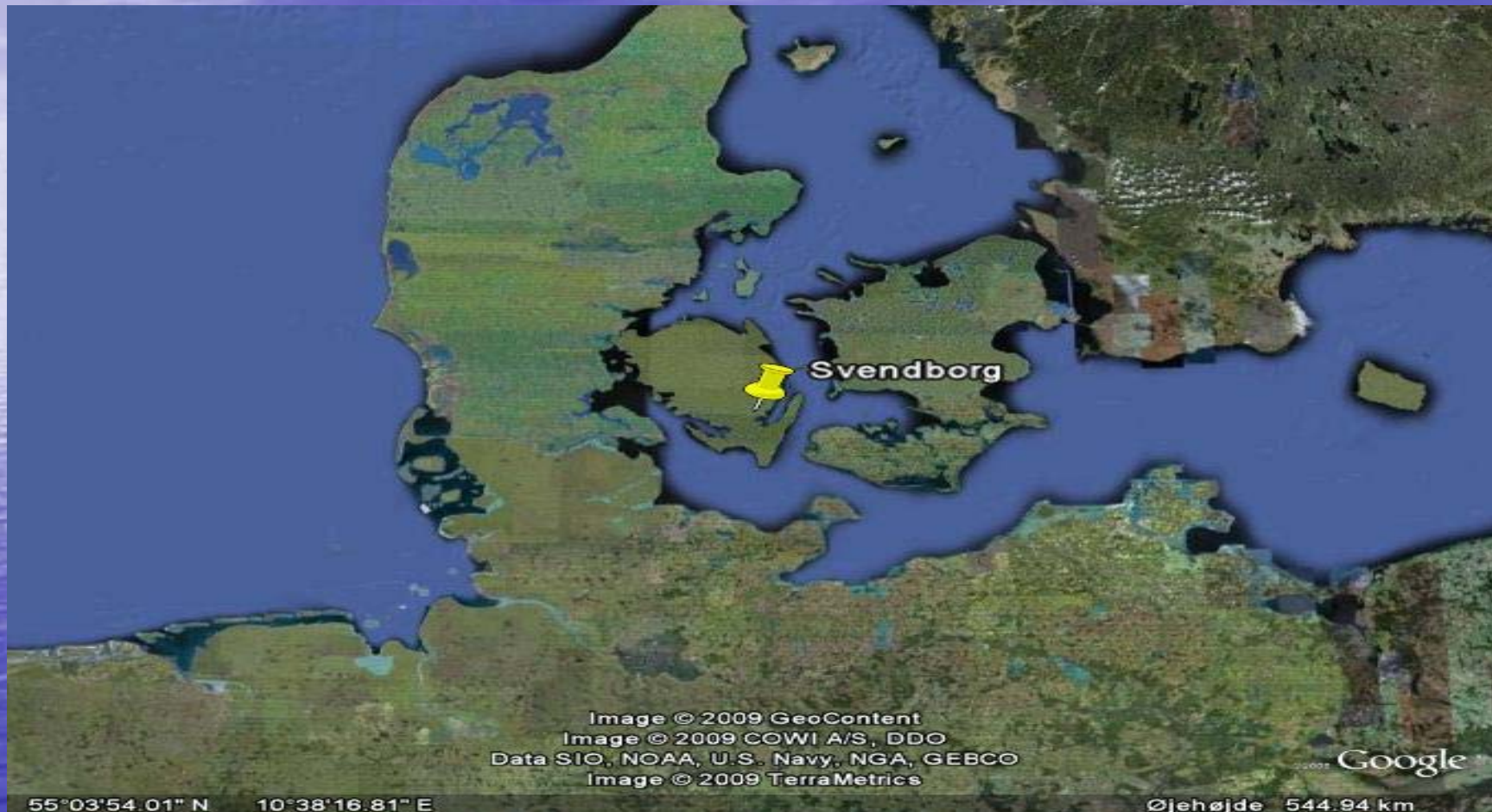


# Svendborghallerne



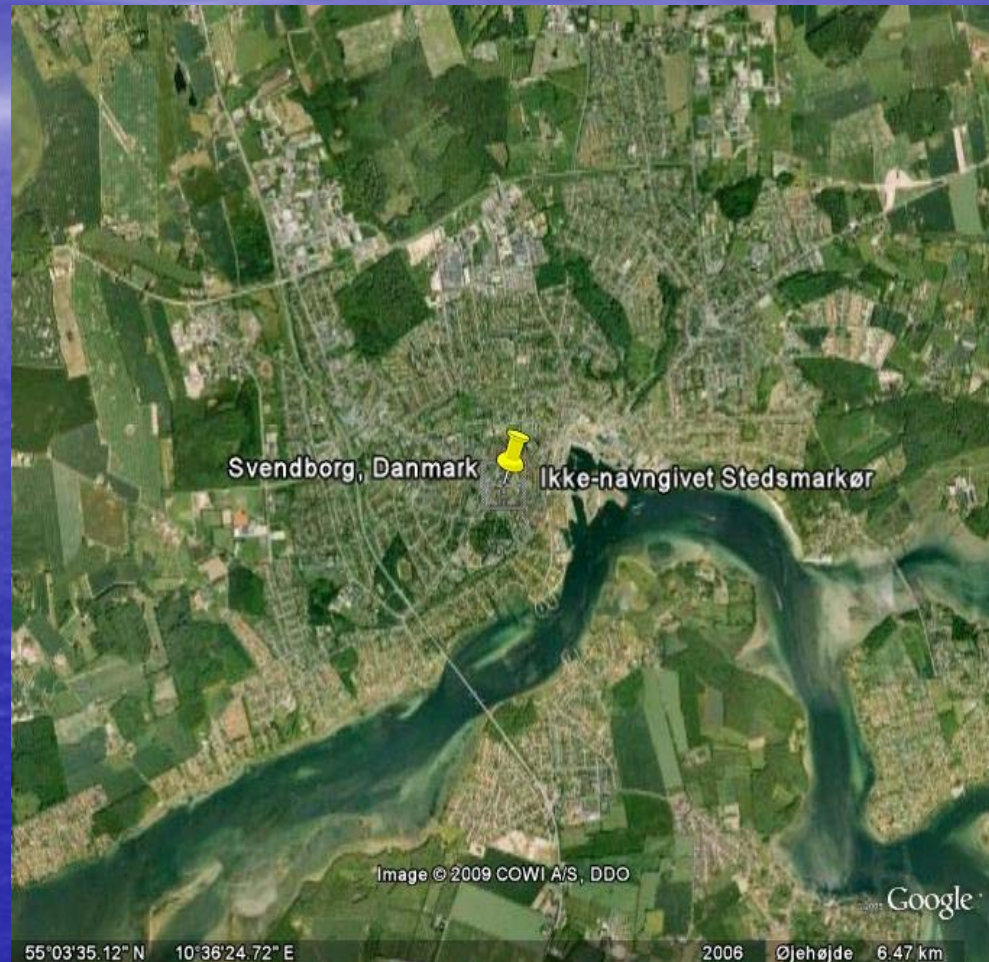
Fra Skater til Skybox

# Det sydfynske ø-hav



# Svendborg Kommune

- Gudme
  - Egebjerg
  - Svendborg
- 
- 60000 brugere



# Idrætten et indsatsområde

- TeamDanmark – kommune

Sejlsport, Håndbold, Golf, Badminton

- Aktivt foreningsliv

140 foreninger

- Skoleidrætskoncept
- Idrætsforskningsprojekt
- Sport Study Svendborg
- GOG – Rabbits
- Senioridræt 60+

Årets idrætskommune 2008

**Svendborg Kommune**

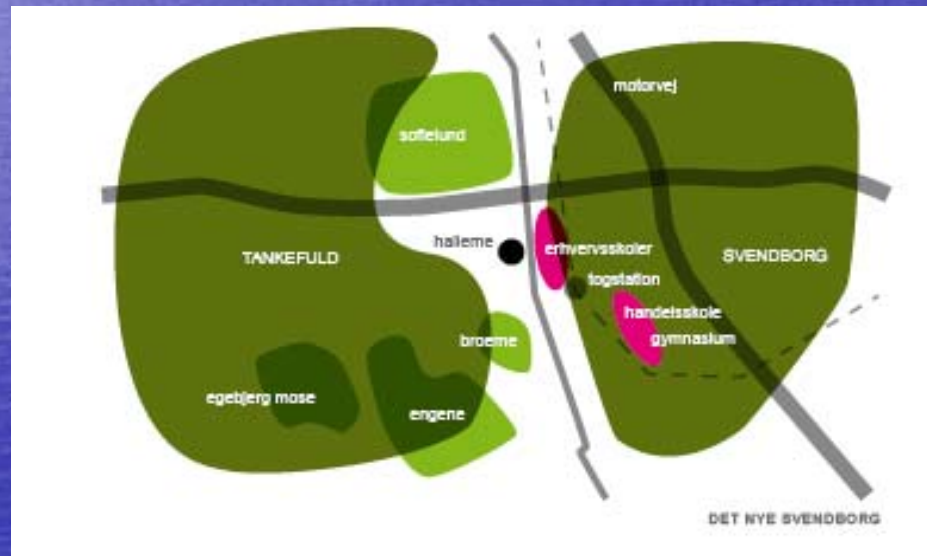
# Svendborghallerne

en lang historie

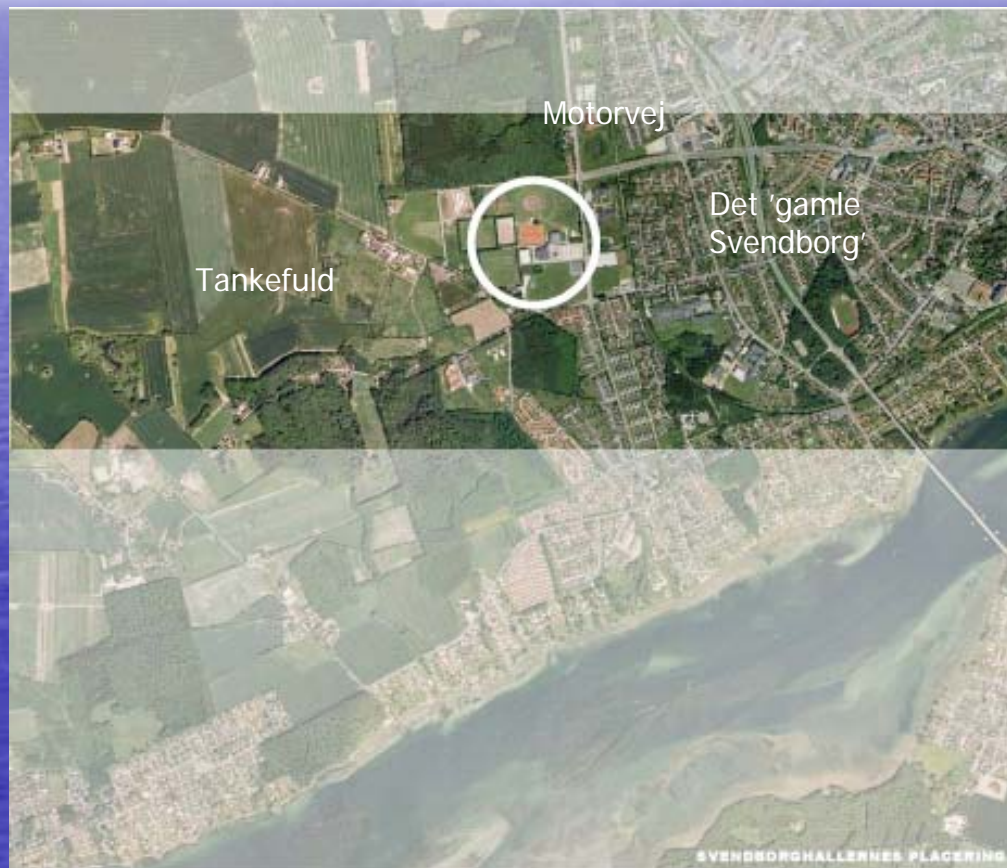
- 2000 - 'Kongres og Idrætscenter'
- 2005 - Forumtanken 'spøger'  
Horsens inspirerer
- 2006 Svendborghallerne tager form
- 22. december 2008 - Politisk beslutning om etablering af projekt Svendborghallerne
- Fase 1 – påbegyndt januar 2009

# Projektplacering

For enden af motorvejen og midt mellem 'det gamle Svendborg' og Tankefuld. En udbygning på 2500 nye boliger.



# Området



# Og lidt tættere på

Landsstævnestadion

Svømmehal

Ildrætshal

Tennishal

Tennisbaner

Fodboldbaner

Friarealer





# Visioner og facts

Mange visioner har været i spil.

Nu er vi, hvor vi får et center,

Som rummer mulighed for

bevægelse, oplevelse, erhvervstiltag og udvikling med en stor indholdsmæssig mangfoldighed

og som med afsæt i de fysiske rammers visionære udtryk, form og funktionalitet udgør en dynamo for vækst og oplevelse.





# Det giver debat

Borgerne får kæmpe hal-regning

08. juni 2007 04:00 Af [KIM BARREN](#)

Hal-afklaring trækker ud

03. april 2008 04:00 Af [FREDE JAKOBSEN](#)

Glæde over millioner til ny lethal

01. maj 2008 04:00 Af [FREDE JAKOBSEN](#)

Svendborghallerne ikke sikret

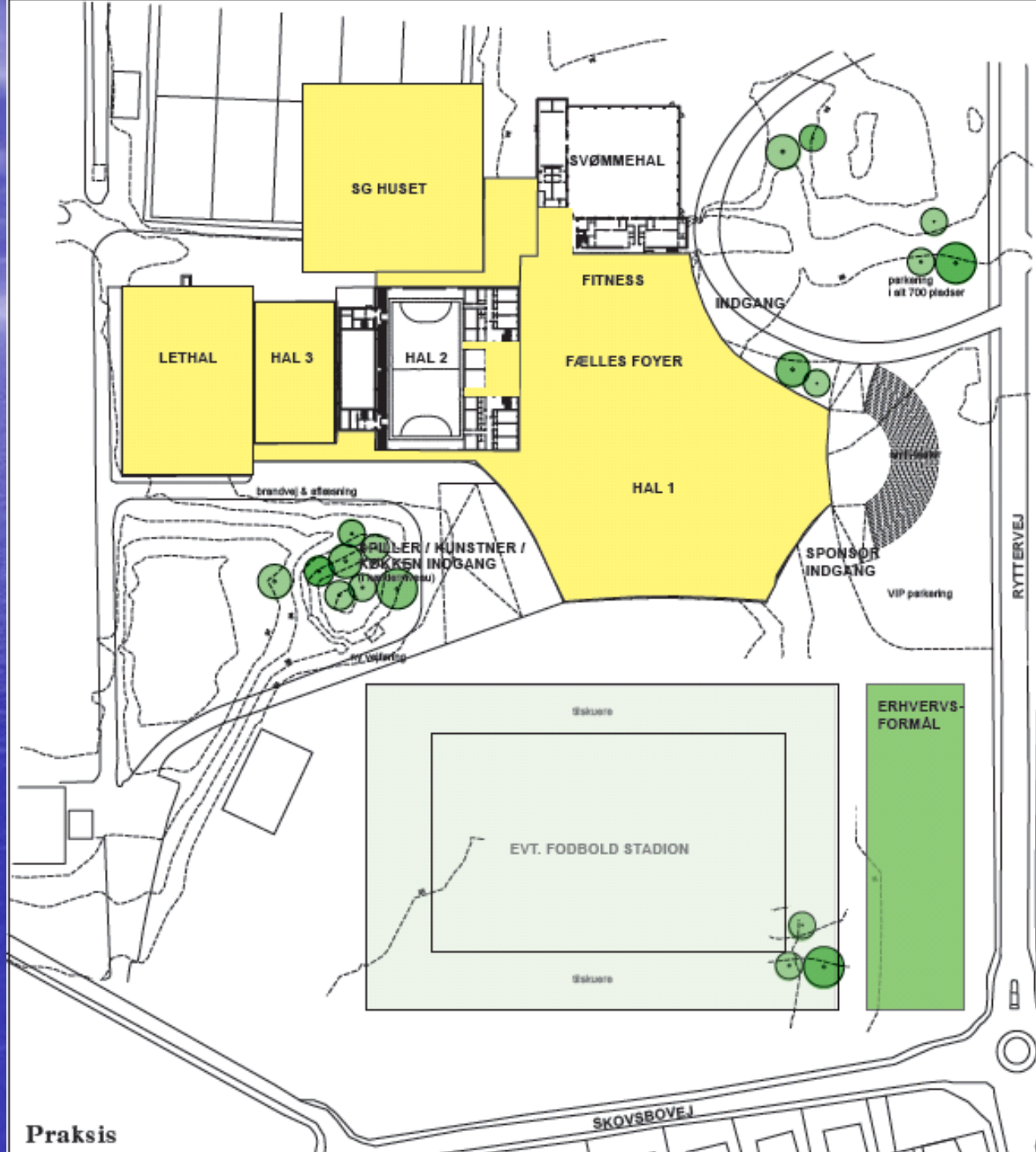
Halprojekt i Svendborg udsat

12. juni 2007 09:06 Af [KIM BARREN](#)

Politikere rasende over hal-brev

# Ideen

I store træk



# Fra skater til skybox



# Faseopdeling

## Fase 1:

Lethal /træningsshal

Svendborg Kommune/ LoA

## Fase 2

SG-hallen

Svendborg Gymnastikforening

## Fase 3

Arena

Investorer

# FASE 1 - Træningsshal / Lethal

- Ordinær Træningsshal
- Lethal i samarbejde med LoA

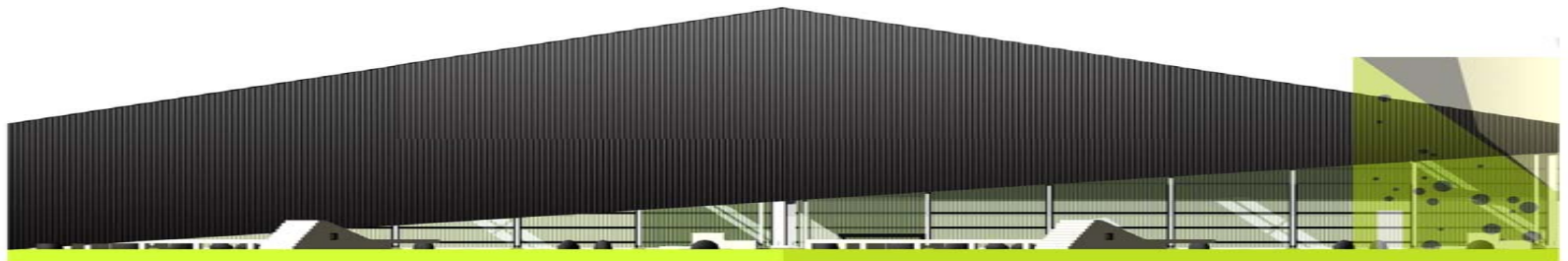
Fleksibel indrettet hal i let konstruktion

Skatere, rulleskøjteløb,

Tennis, handicapidræt, klatring.

Åben dialog med omgivelserne

# Lethal

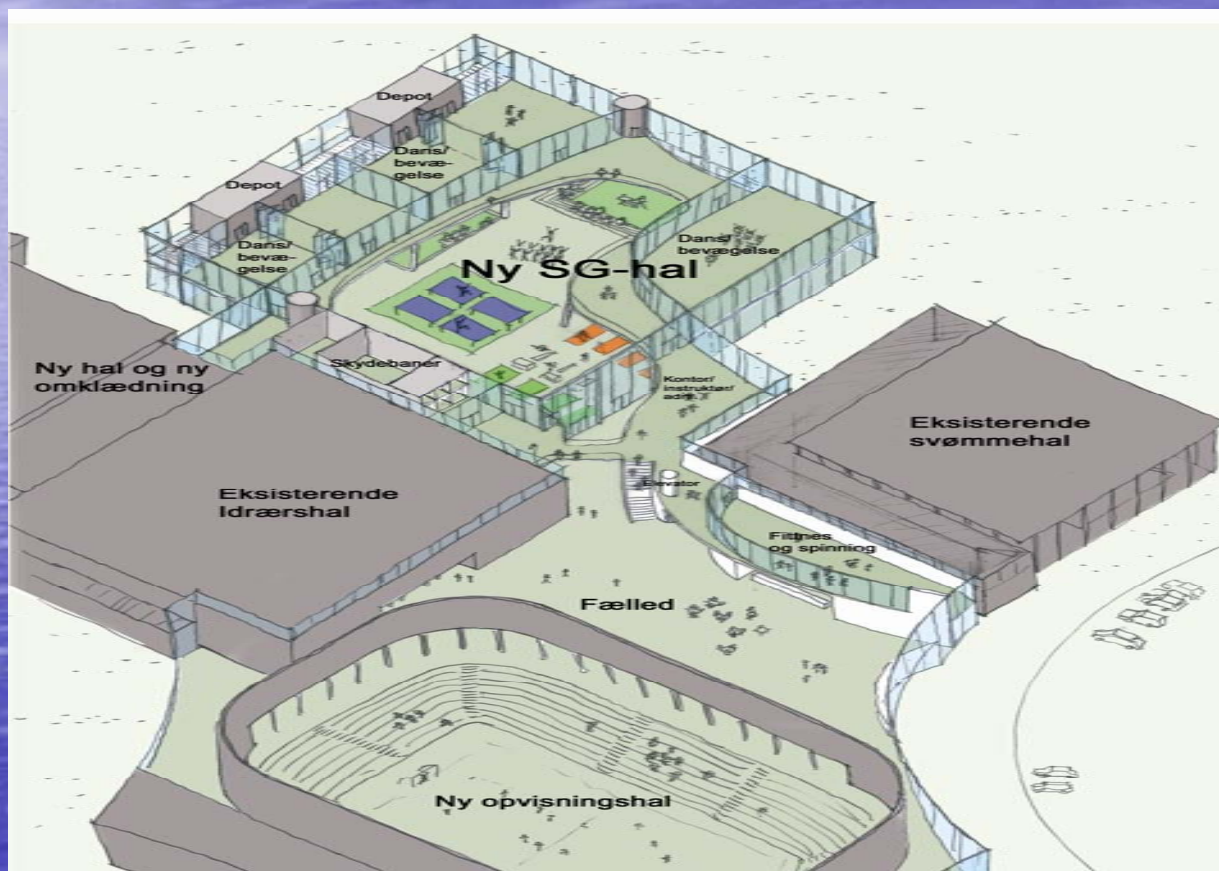




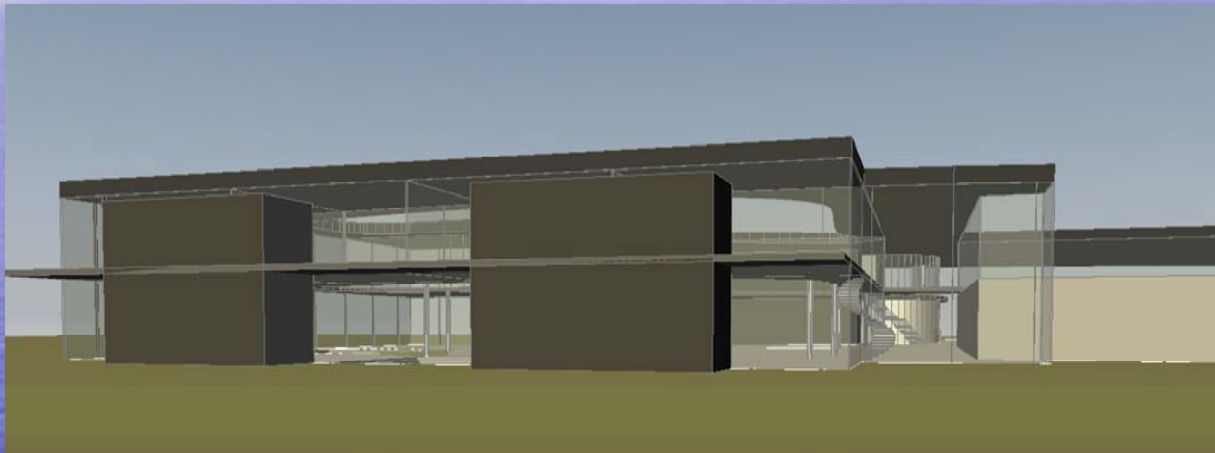
# Lethal



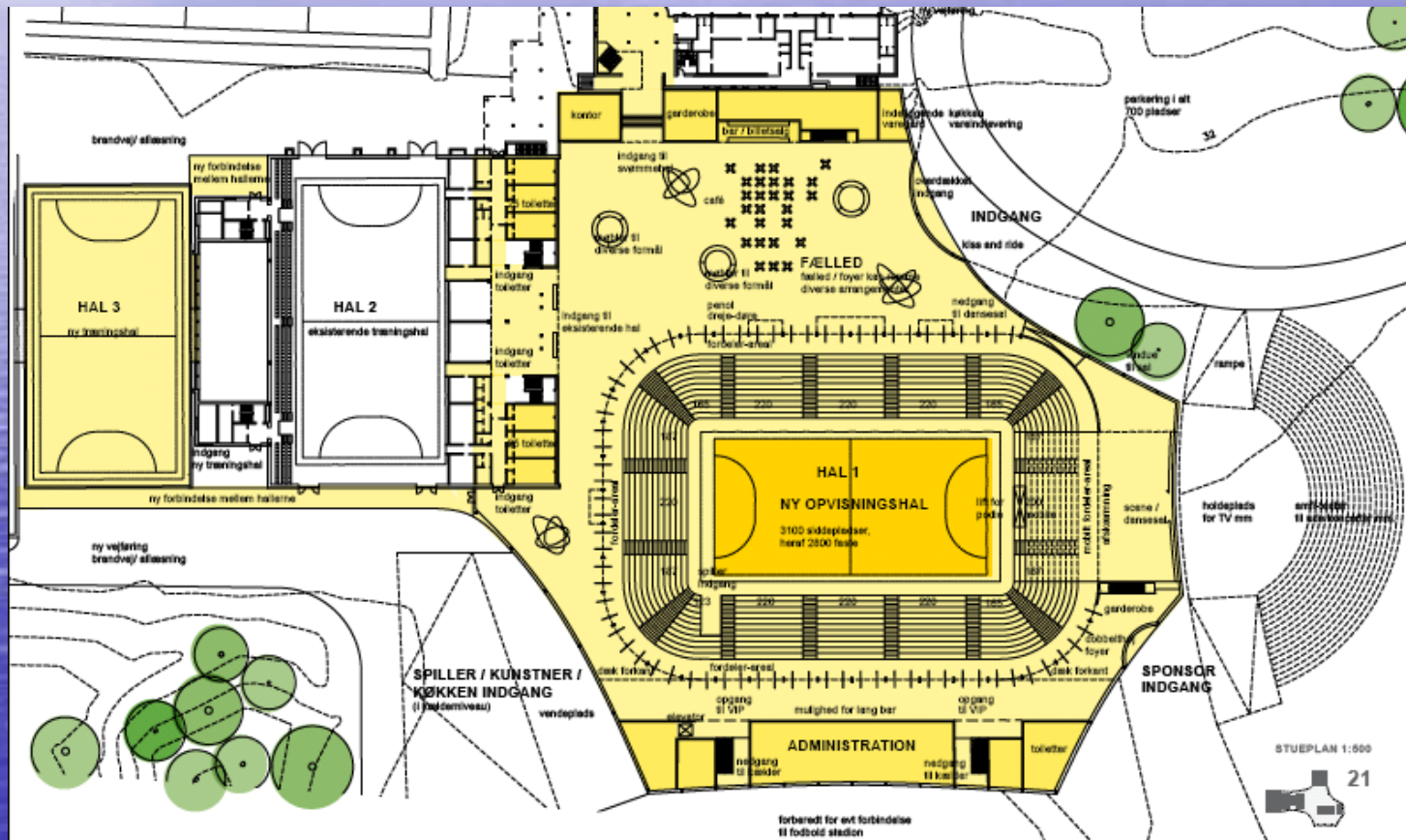
# SG-HALLEN



# Udtryk



# Arenaen - Hovedprincip



# Velkommen





# samarbejdspartnere

- Investorer
- Den selvejende institution Svendborg Idrætscenter
- Svendborg Gymnastikforening
- Svendborg Kommune

Samarbejdet bygger på et sæt 'beboervedtægter'

# Anlægsøkonomi - grundlag

- Svendborg Kommune kr. 30,5 mio.
- Svendborg Gymnastik F. kr. 40,0 mio.
- Investorer egen finansiering kr. 40,0 mio.
- Lånefinansiering kr. 60,0 mio
- Samlet for projekt kr. 170,5 mio.
- Hertil kommer ekstrafinansiering af erhvervsbyggeri på 5500 m<sup>2</sup>



# Drift

- Oprettelse driftsselskab - varetager alle opgaver.
- Svendborg Kommune køber alle ydelser som tidligere var rent kommunale opgaver. Virksomhedsoverdragelse.
- Svendborg kommune køber forlods ret til brug af arenaen 260 dage om året.
- Svendborg kommune køber retten til sceneareal hele året.
- Svendborg Kommune betaler kr. 6,8 mio./år for rettigheder.
- Øvrige driftsindtægter baseres på udlejning til foreninger og kommerciel drift herunder udlejning til erhverv.

# Brugerne

- Breddeidrætten
- Den professionelle idræt
- Enkeltbrugere
- Tilskueren
- Den der kom forbi
- Messer
- Kongresser
- Koncerter
- 'De foreningsløse'
- Teater
- Firmaarrangementer
- Kommunal kursus og mødevirksomhed

# Udfordringerne

- Finanskrisen
- Udbuddet - "får vi hvad vi forventer"
- Virksomhedsoverdragelse
- Det politiske ejerskab
- Det lokale ejerskab
- 4 samarbejdspartnere med (måske) forskellige holdninger til indhold og form
- Driften

Det bliver en spændende tid!!!!!!!

# Svendborghallerne

