

# Efterspørgsel og efterslæb

## *Om idrætsfaciliteter og befolkningens behov*



*Maja Pilgaard  
Idrættens Analyseinstitut*

1. Hvilke facilitetsbehov har forskellige segmenter af befolkningen?

2. Hvilke krav stiller udviklingen i befolkningens idrætsvaner til fremtidens idrætsfaciliteter

3. Hvad er konsekvenserne, hvis de offentlige idrætsanlæg ikke leverer varen?

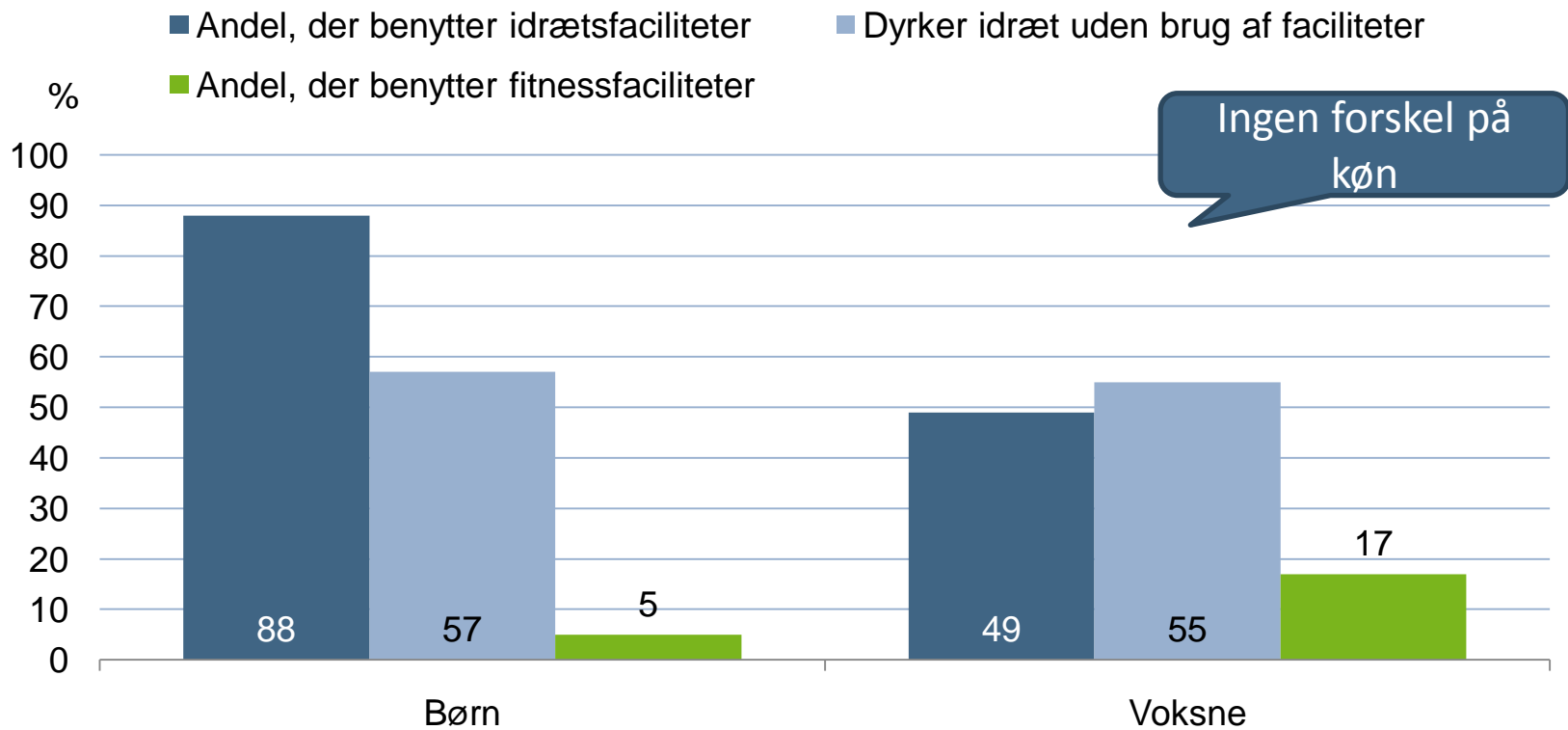


# Forskel på børn og voksne:

SPORTS  
ANALYSIS

■ Børn 7 - 15 år   ■ Voksne 16 år+

# Nuværende brug af faciliteter – samlet set:



# Den store facilitetsudfordring:

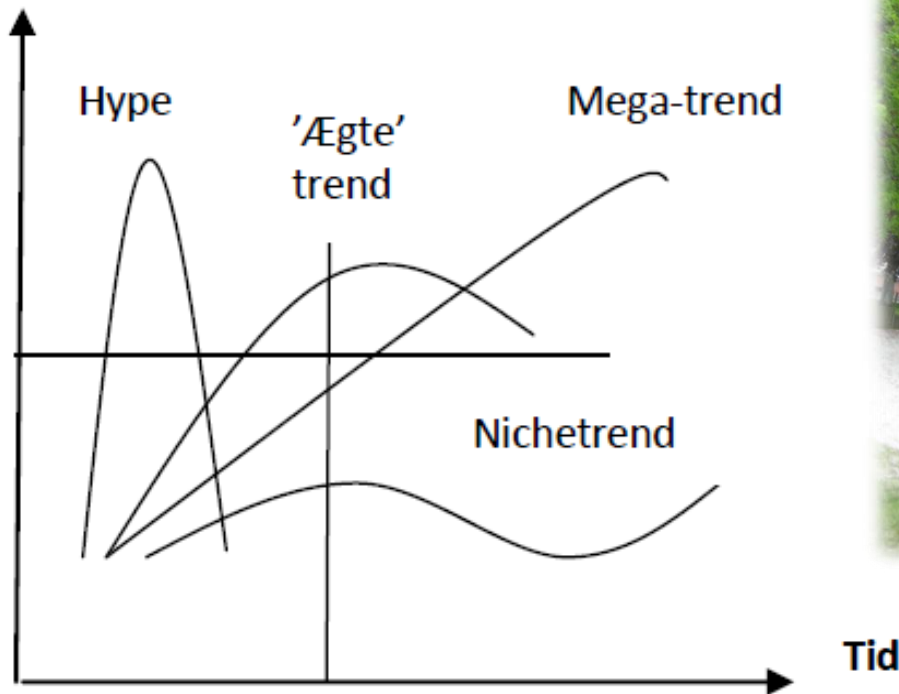
- Flere dyrker idræt – især blandt voksne
- Ingen forventning om flere offentlige midler til faciliteter
- Hvordan skaffer vi plads til nye uden at det går ud over de eksisterende?



# Hvad sker der, hvis vi skaber bedre adgang til faciliteter?

- ...Halvdelen af alle voksne idrætsudøvere har valgt sport/motion afhængig af tilgængelige idrætsfaciliteter i nærområdet (Pilgaard 2009).
- ...Hvert tredje barn/unge ville dyrke mere idræt, hvis der var bedre faciliteter i nærområdet (Pilgaard 2009).

# Fra mega-trends til 'hype' og 'nicher' i ungdomsårene:





# Hvad sker der, hvis vi skaber bedre adgang til faciliteter?

- ...Halvdelen af alle voksne idrætsudøvere har valgt sport/motion afhængig af tilgængelige idrætsfaciliteter i nærområdet (Pilgaard 2009).
- ...Hvert tredje barn/unge ville dyrke mere idræt, hvis der var bedre faciliteter i nærområdet (Pilgaard 2009).
- ...Folk, der oplever gode muligheder for at dyrke idræt i lokalområdet, dyrker mere idræt end folk, der oplever dårlige muligheder (Van Tyuckom 2009).

Men faciliteter gør det ikke alene!



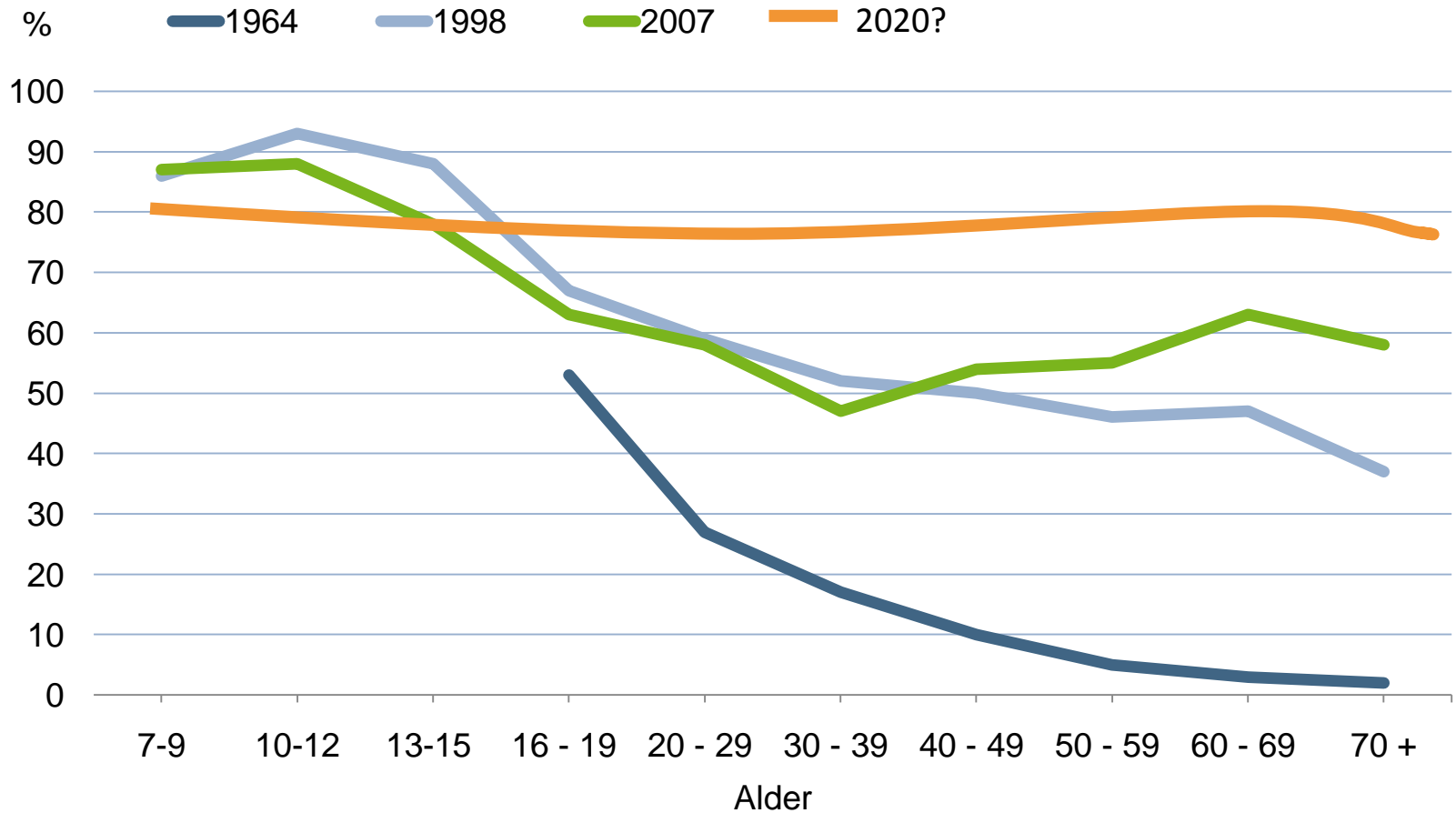
*1. Hvilke facilitetsbehov har forskellige segmenter af befolkningen?*

*2. Hvilke krav stiller udviklingen i befolkningens idrætsvaner til fremtidens idrætsfaciliteter*

*3. Hvad er konsekvenserne, hvis de offentlige idrætsanlæg ikke leverer varen?*

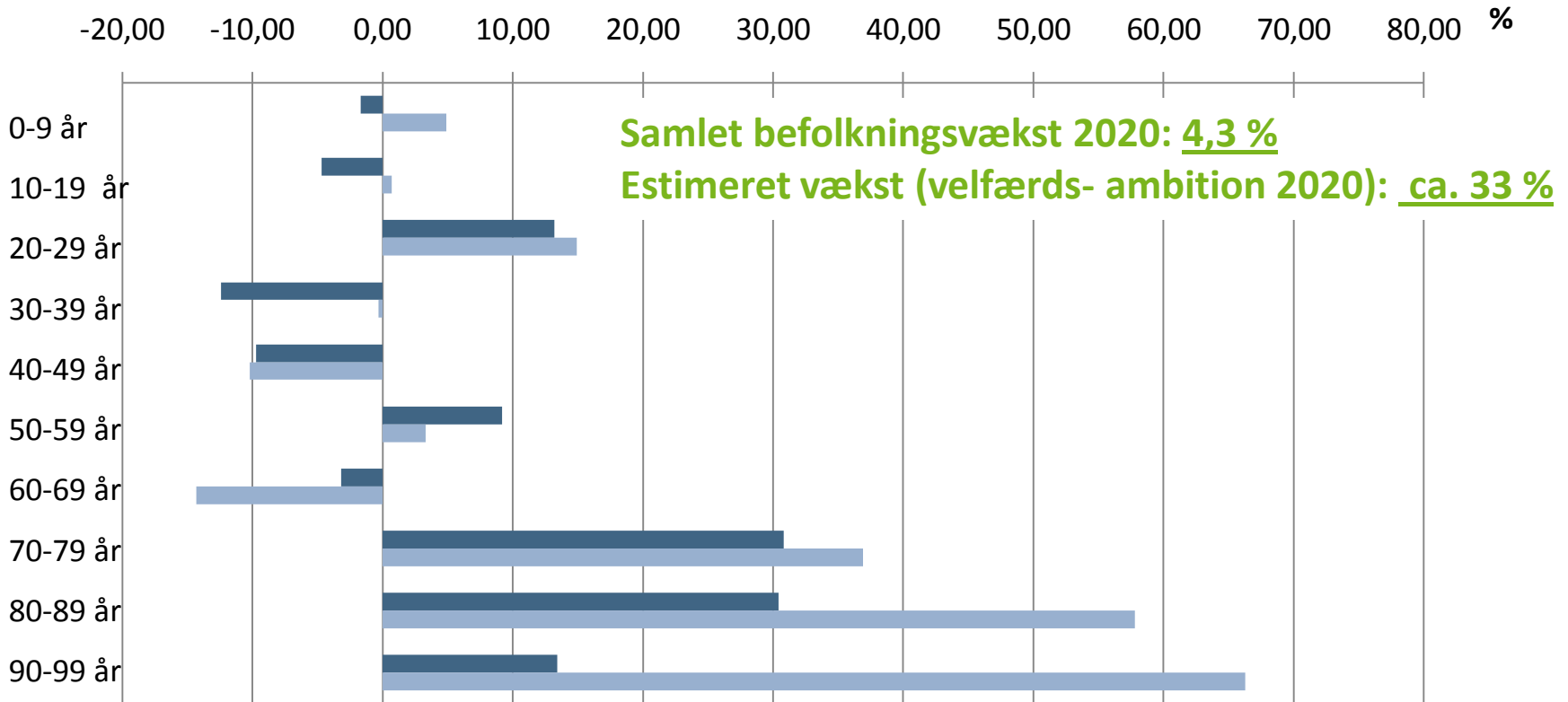


# Hvis ambitionen holder:



# Den demografiske udfordring:

■ 2020 ■ 2050

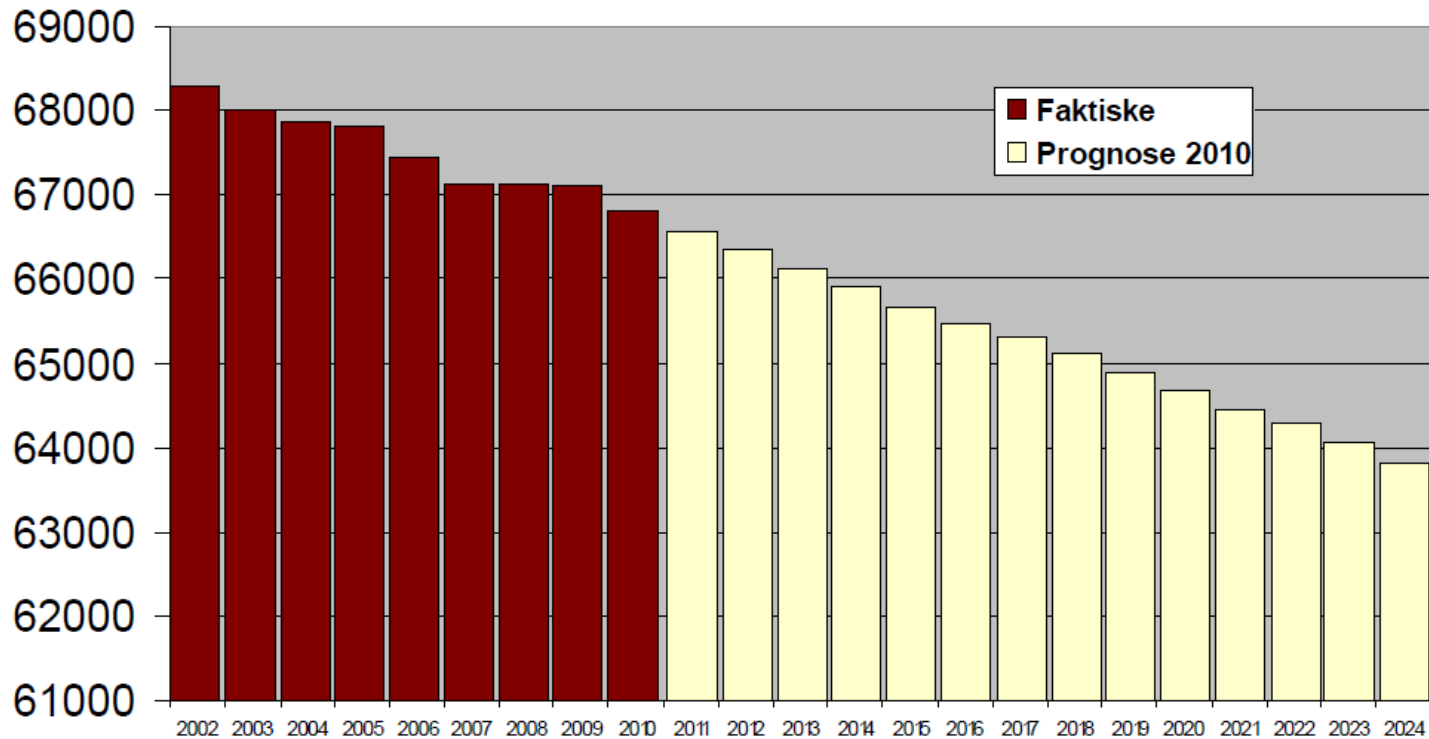


# Kbh. i facilitetskrise?

Figur 1. Befolkningsudviklingen i København 2006-2026



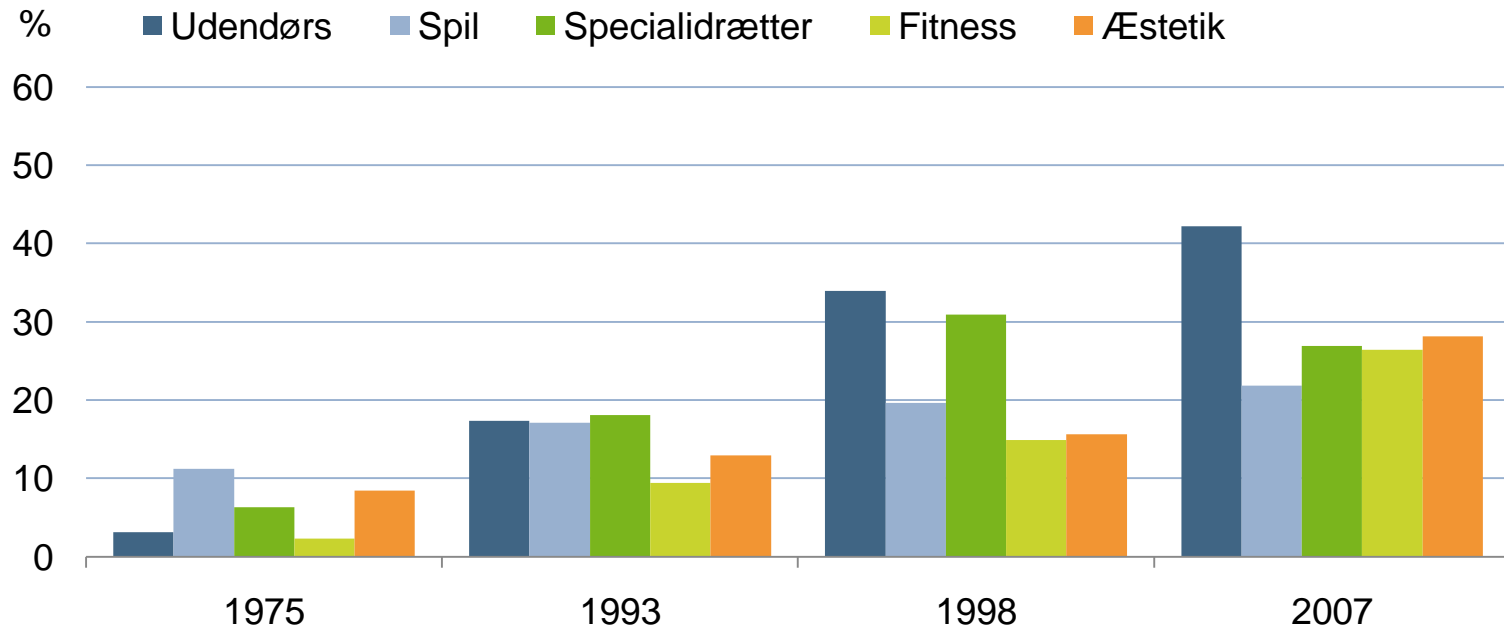
# Hjørring møder andre udfordringer:



Kilde: Plan & Udvikling, Hjørring kommune i samarbejde med COWI A/S.

# Øget brug af faciliteter på mange områder:

Voksne 16 år+



Udendørs: Foregår ofte uden egentlige faciliteter (stavgang, løb, cykling, kajak, roning, sejlsport, jagt, fiskeri)

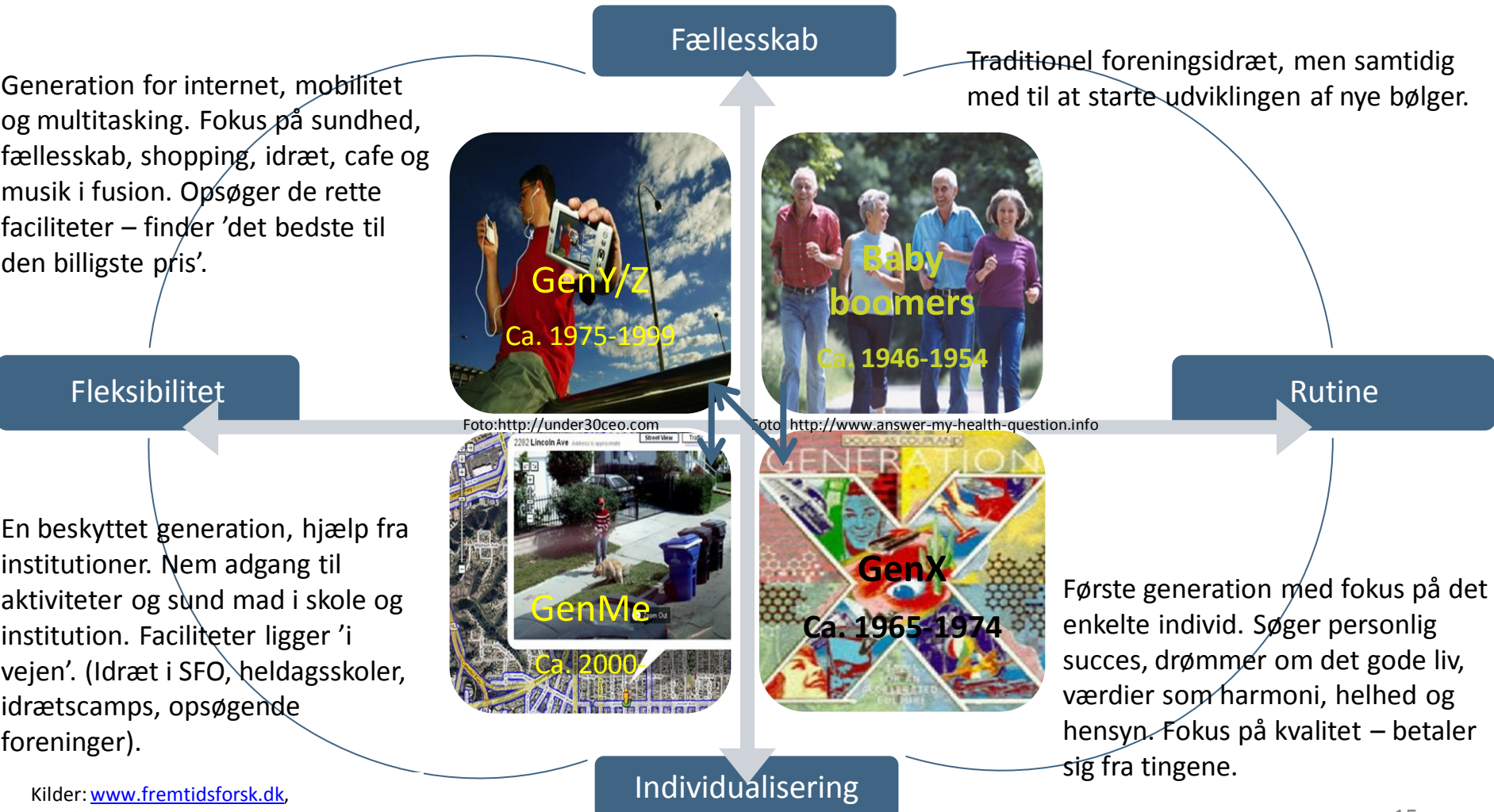
Spil: Foregår ofte i alm. idrætshal (Fodbold, håndbold, badminton, basketball, volleyball, øvrige)

Specialidrætter: Kræver særlige faciliteter (tennis, golf, svømning, skøjteløb, skydning, ridning, rulleskøjter)

Fitness: Styrketræning, spinning, aerobic

Æstetiske idrætter: Kan ofte foregå i mindre lokale/gymnastiksal (gymnastik, dans, yoga, kampsport, boksning)

# Fremtidens behov afhænger af værdier:



Fællesskab

Traditionel foreningsidræt, men samtidig med til at starte udviklingen af nye bølger.

Generation for internet, mobilitet og multitasking. Fokus på sundhed, fællesskab, shopping, idræt, cafe og musik i fusion. Opsøger de rette faciliteter – finder 'det bedste til den billigste pris'.



Foto: <http://under30ceo.com>



Foto: <http://www.answer-my-health-question.info>

Rutine

Første generation med fokus på det enkelte individ. Søger personlig succes, drømmer om det gode liv, værdier som harmoni, helhed og hensyn. Fokus på kvalitet – betaler sig fra tingene.



Fleksibilitet

En beskyttet generation, hjælp fra institutioner. Nem adgang til aktiviteter og sund mad i skole og institution. Faciliteter ligger 'i vejen'. (Idræt i SFO, heldagskoler, idrætscamps, opsøgende foreninger).



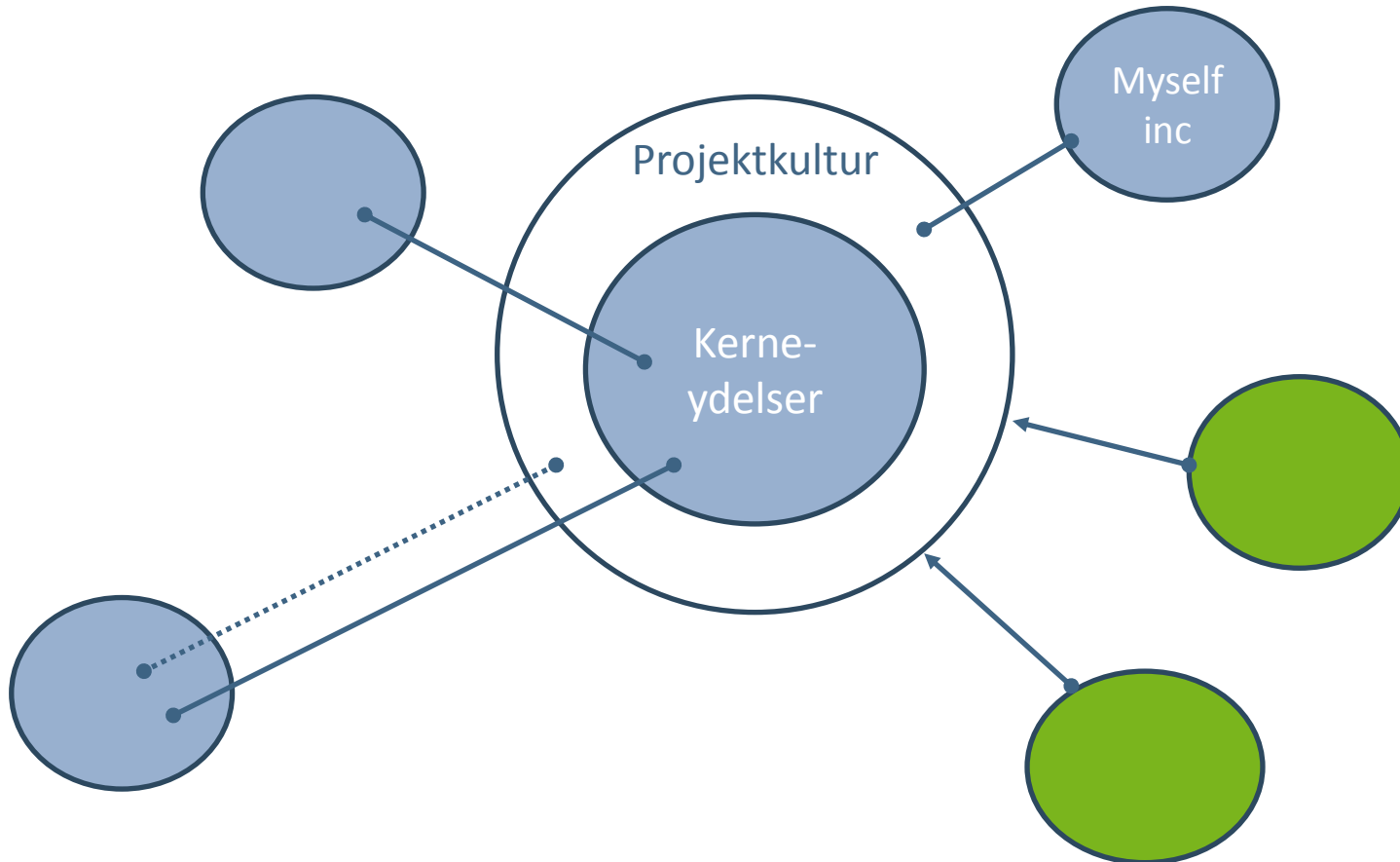
Individualisering

Kilder: [www.fremtidforsk.dk](http://www.fremtidforsk.dk)

Gundelach 2011

Twenge, Campbell, Hoffman, & Lance, 2010

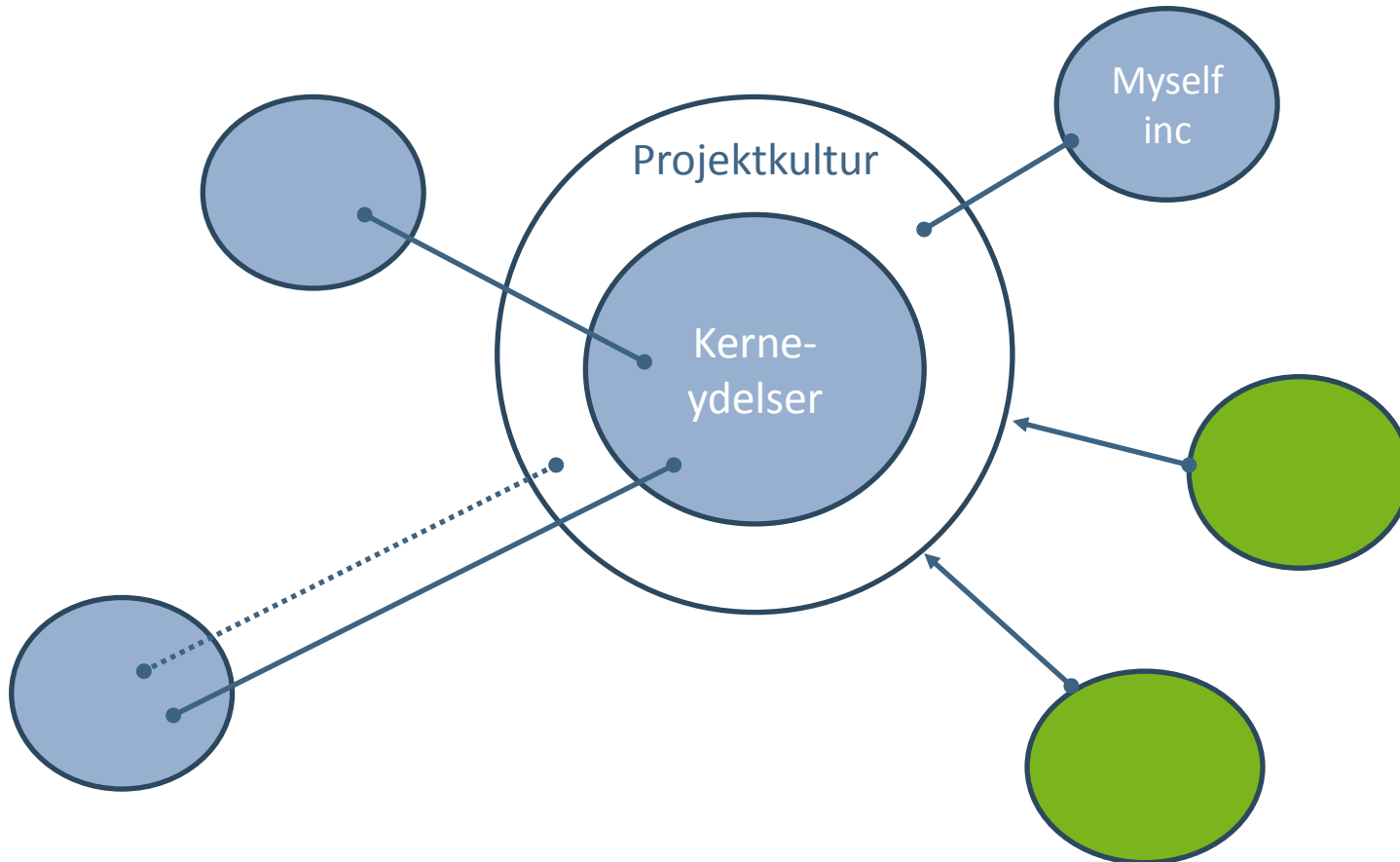
# Krav til fremtidens faciliteter



Kilde: [www.fremforsk.dk](http://www.fremforsk.dk)



# Krav til fremtidens faciliteter



Kilde: [www.fremforsk.dk](http://www.fremforsk.dk)

*1. Hvilke facilitetsbehov har forskellige segmenter af befolkningen?*

*2. Hvilke krav stiller udviklingen i befolkningens idrætsvaner til fremtidens idrætsfaciliteter*

*3. Hvad er konsekvenserne, hvis de offentlige idrætsanlæg ikke leverer varen?*



# 3. Hvad er konsekvenserne, hvis de offentlige idrætsanlæg ikke leverer varen?

## Øget social ulighed?

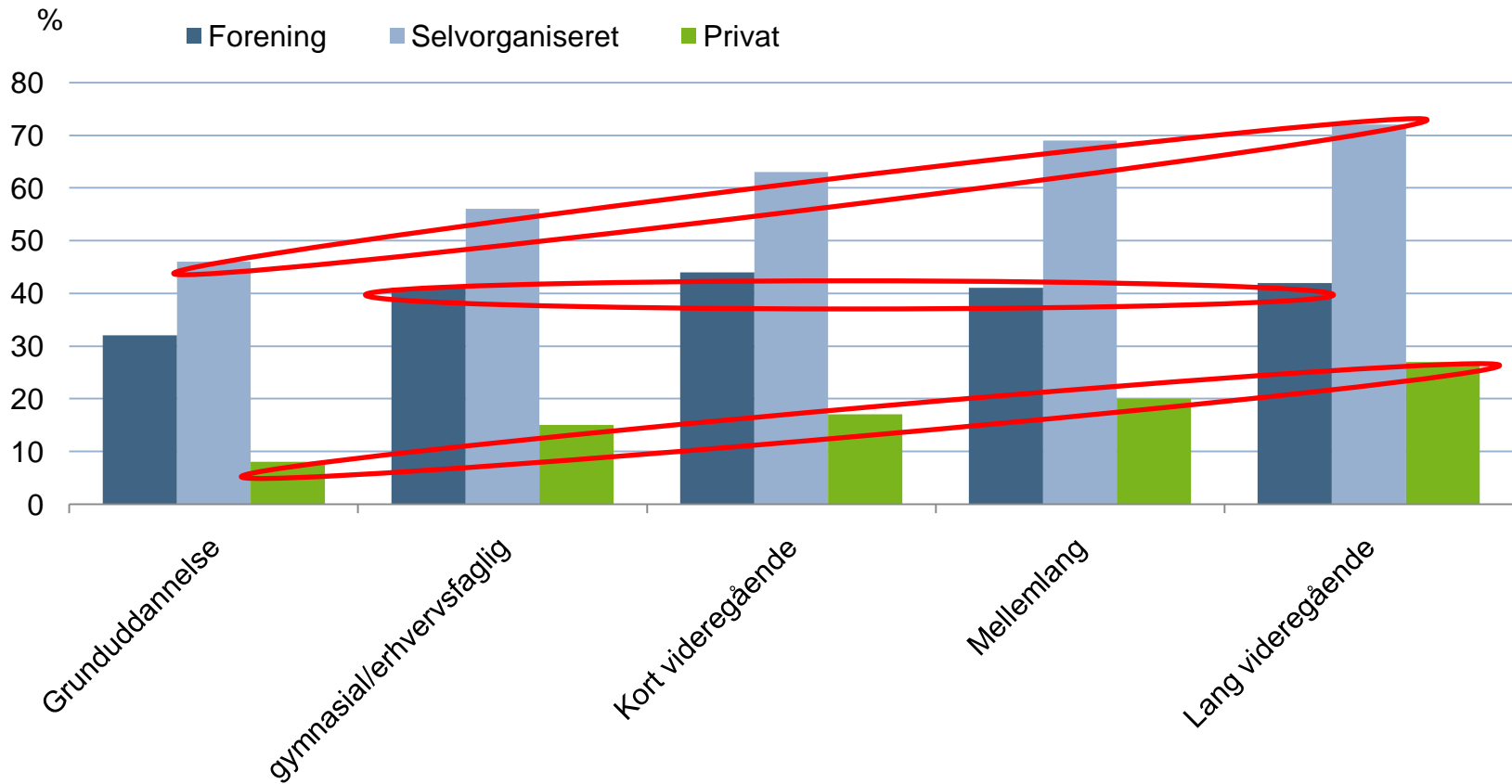
Kommercielle  
vinder  
markedsandele

Øget  
brugerbetaling  
for alle

Større ulighed og  
polarisering i  
idrætsdeltagelse



# Dem, der kan og vil finder andre veje:



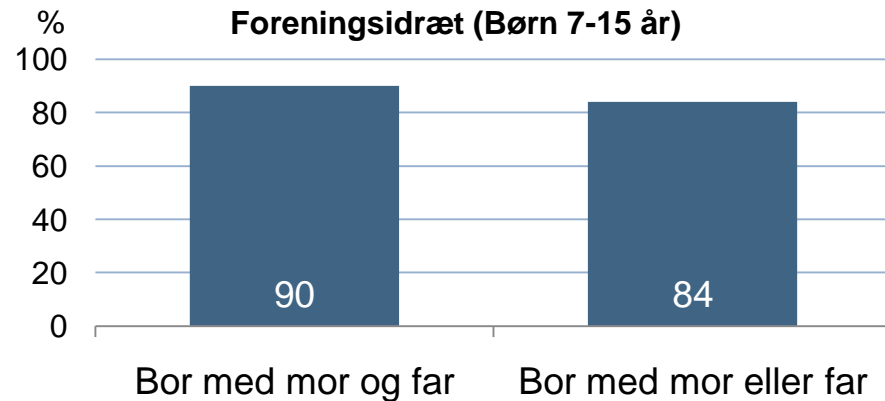
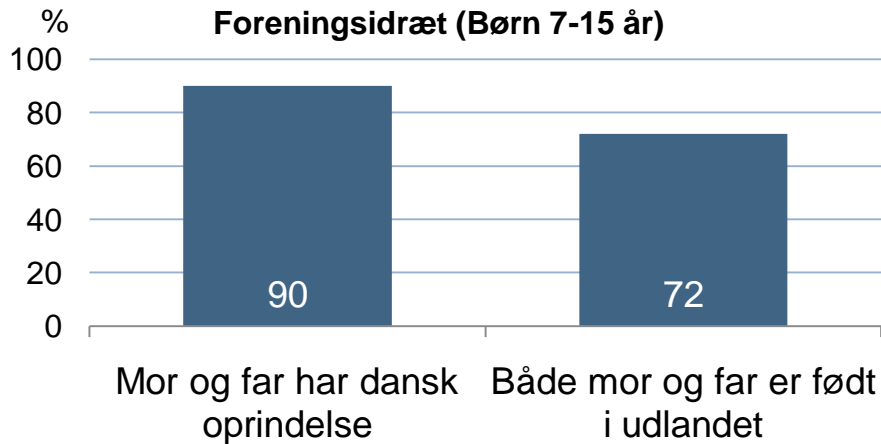
# Adskillelse af forældre og børn udfordrer frivilligheden

*Andel forældre, der udfører mindst én form for frivilligt arbejde i en idrætsforening afhængig af egen og børnenes foreningsdeltagelse:*

	Børn dyrker foreningsidræt
Forældre dyrker foreningsidræt	34,5 %
Forældre dyrker <i>ikke</i> foreningsidræt	9,3 %



# Stadig social skævhed i børns foreningsdeltagelse:



# 3. Hvad er konsekvenserne, hvis de offentlige idrætsanlæg ikke leverer varen?

## Bedre tilbud?

Kommercielle vinder  
markedsandele

Udvikler tilbud, som  
retter sig mod  
befolkningens behov

Flere muligheder  
målrettet enkelte  
brugergrupper = øget  
idrætsdeltagelse

### 3. Hvad er konsekvenserne, hvis de offentlige idrætsanlæg ikke leverer varen?

- Hvordan undgår man, at det kun er dem, der kan og vil, som får adgang til idræt?
- Hvordan skaber man en model, så dem, der gerne vil betale, kan få lov (kulturpolitik)?
- ...mens man sikrer gode tilbud til dem, der dybest set ikke ønsker at komme ind (velfærdspolitik)?



# Konkluderende bemærkninger:

## Modsvar på fremtidens facilitetsbehov:

- Plads til 33 pct. flere idrætsudøvere?
- Bedre udnyttelse af eksisterende faciliteter?
- Fra isoleret facilitetstænkning til fokus på lokalområdets facilitets-infrastruktur
- Fra facilitet som funktion til facilitet som relation

# Efterspørgsel og efterslæb

## Om idrætsfaciliteter og befolkningens behov

Tak for opmærksomheden!



*Maja Pilgaard*  
*Idrættens Analyseinstitut*  
[Maja.pilgaard@idan.dk](mailto:Maja.pilgaard@idan.dk)  
**29217036**