



Divisionsforeningens kapacitetskrav til stadions er skudt langt over målet

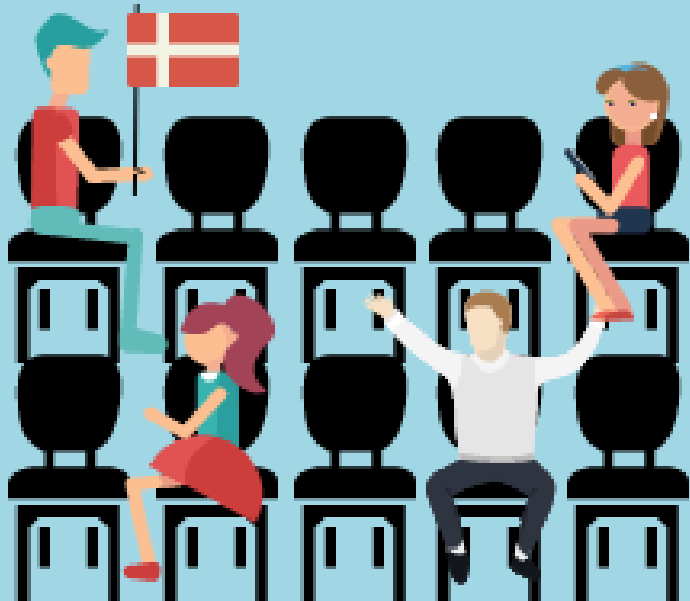
IDRÆTTENS STØRSTE UDFORDRINGER VI, VEJEN D. 11. APRIL 2018

Laila Kildesgaard

 @KildesgaardL

 Laila Kildesgaard

KL



Halvtomme stadions

Blot 39 % af tilskuerpladserne på stadions i Superligaen blev sidste år fyldt op.

I 1. division er tallet endnu lavere. Her fyldes sjældent over 30 % af pladserne.

Det giver en dårligere tilskueroplevelse.

En fodboldklub
rykker op i
Superligaen
eller 1. Division



Divisionsfore-
ningen og DBU
stiller krav om
stadionkapa-
citet



Kommunerne
bliver presset til
at bygge eller
udvide stadions



Tilbage står
overdimensione
ret, kostbare og
halvtomme
stadions



En millionregning til kommunerne

Fx kostede stadionbyggeriet i Hobro kommunen omkring 15 millioner kroner.

Næsten alle byens 12.000 borgere kan nu være på stadion, men klubben har i snit blot 3.064 tilskuere til hver kamp.

Det er helt unødvendigt at kræve stadions til 10.000 tilskuere.

Eksempel fra Helsingør

- Rykker op i juni 2017 i Superligaen efter 1 år i 1. Division (har spillet på dispensation i 1. Division).
- Mindste prisen for nyt stadion 1. division er 57 mio. kr.
- Dertil kommer yderligere 40 mio. kr. til opgradering af stadion, som opfylder Superligaens krav
- Dvs. knap 100 mio. kr. i alt.
- Gennemsnitlig tilskuertal i 1. Division i sæson 16/17 var 1.040 tilskuere, mens kravene lyder på 4000 tilskuere i 1. Division og 10.000 tilskuere i Superligaen.

To centrale forhandlingstemaer

Tema	Divisionsforeningen og DBU's krav	KL's mål
1. Stadionkapacitet	<u>Superliga:</u> 10.000 tilskuere (3.000 siddende) <u>1. Division:</u> 4.000 tilskuere (300 siddende)	<ul style="list-style-type: none">• Kravet om henv. 10.000 og 4.000 tilskuere skal afskaffes.• Kapaciteten skal bero på beregninger af det gennemsnitlige tilskuertal fra sidste sæson tilsvarende "den norske model".• Stadions skal bygges og udvides økonomisk bæredygtigt og i overensstemmelse med antal af borgere i byen, oplandet samt klubben og byens historie.
2. Dispensationsregel	1 års dispensation til opfyldelse af stadionkrav, og dispensationen gives kun én gang.	<ul style="list-style-type: none">• Dispensationsreglen skal afskaffes.• Planlægning af nye stadions eller udvidelse af eksisterende skal bero på en konkret vurdering.



Pengene tages fra breddeidrætten

Investeringer i overdimensierede stadions betyder færre penge til fx foreningsidræt på breddeniveau.

Vi vil hellere bruge pengene på de mange end de få.



KL's survey om stadioninvesteringer (februar 2018)

- Resultater baseret på svar fra 64 kommuner
- 18 kommuner har inden for de seneste 10 år udvidet/nybygget/renoveret et fodboldstadion med henblik på afholdelse af elitefodbold
- 67% af disse kommuner svarer at det er pga. oprykningskrav

KL-tiltag

- Dialog med Divisionsforeningen og DBU om stadionkrav
- Dialog med borgmestre, embedsværket og øvrige nøgleinteressenter om kravene

KL FORESLÅR:

-  Bæredygtige stadionkrav, som harmonerer med de lokale forhold og behov i stedet for one size fits all.
-  Stadions skal bygges og udvides økonomisk og klimamæssigt bæredygtigt med fokus på høj sikkerhed og gode tilskuerforhold

TAK FOR OPMÆRKSOMHEDEN!

**TEMA PÅ KL'S KONFERENCE OM
BÆREDYGTIGE FACILITETER –
"GRÆSSET MÅ IKKE
BETRÆDES"**

**6. JUNI 2018, KL. 10.00-15.30
STREET MEKKA, ENGHAVEVEJ 82D
2450 KØBENHAVN SV**

Program og tilmelding på KL.dk

KL