



Mols i Udvikling

fællesskab - synergi - vækst



Nyt liv i landsbyen

Erfaringer fra landsbyklyngen 'Mols i Udvikling'

Grith Mortensen, IDAN-konferencen, 10. april 2018

Landsbyklyngen



Ca. 3.800 indbyggere

2 'samfund' – Mols og Helgenæs

24 landsbyer

1 skoledistrikt – 1 folkeskole og 1 friskole

7 sogne med 2 præster

3 læger

5 forsamlingshuse

1 idrætsforening

1 søspejdertrop

1 idrætshal

1 fysioterapi/fitnesscenter

2 børnehaver/vuggestue + dagpleje

3 havne

1 plejecenter/ældrecenter

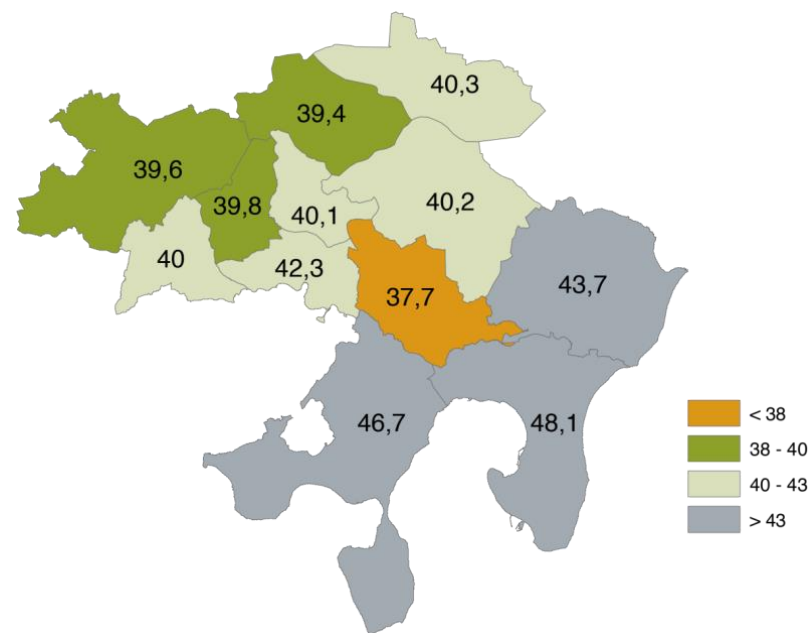
1 nationalpark og mange sommerhuse

Fantastisk natur – land og hav

Vores brændende platform...

Den demografiske udvikling

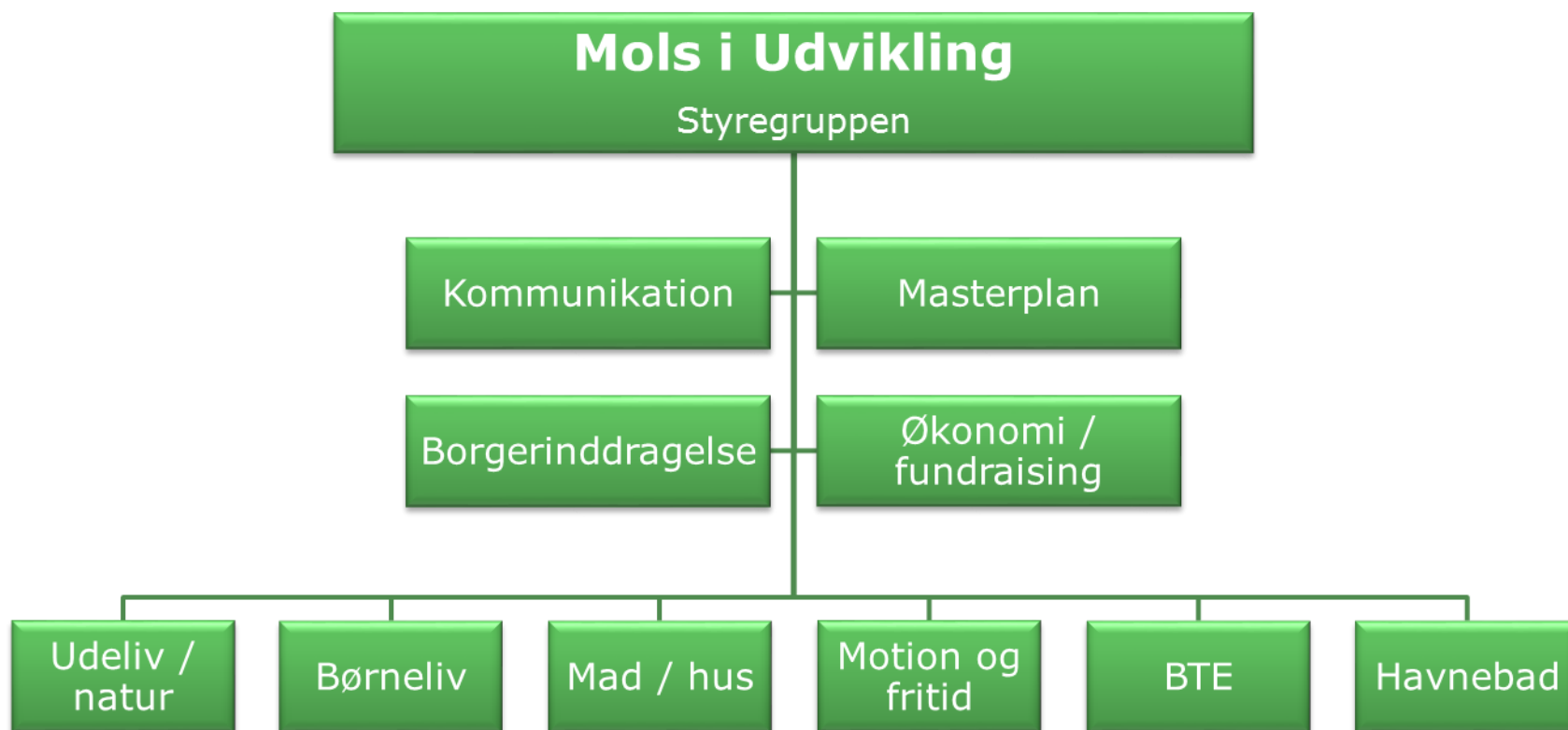
- Faldende indbyggertal
 - 3.883 i 2010 til 3.770 indbyggere i 2015
- Øget gennemsnitsalder
 - >65 år: 889 i 2010 og 1.127 i 2015.
- Færre børn
 - 224 børn < 6 år i 2010 og 158 i 2015.



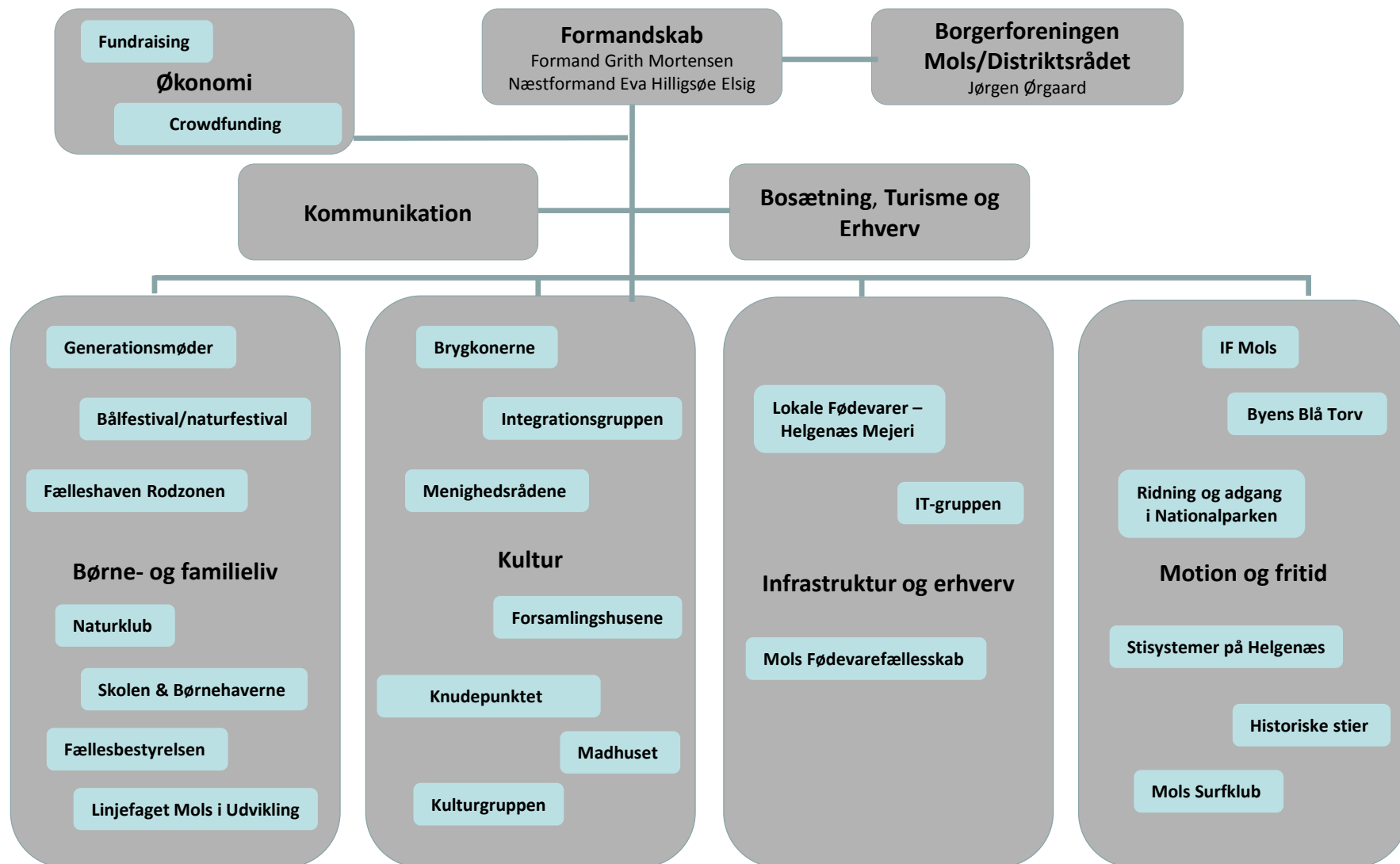
Sådan har vi gjort på Mols

- Været **landsbyklynge-pilotprojekt 2015-2016** – og fortsat da festen sluttede og det blev hverdag
- **Organiseret os**
- **Oprettet stabsfunktioner** – Kommunikation, økonomi & fundraising, bosætning, turisme & erhverv
- Tilbudt en **anden måde at arbejde på** – projektbaseret
- Holdt fast i **det fælles** og at vi vil gøre Mols og Helgenæs til et endnu mere fantastisk sted at bo

Den oprindelige organisering i 2015



Grupper under MiU



Hvad har vi fået ud af det... eksempler

- **Et mere sprudlende lokalt fritidsliv**
- **En større stolthed over området**
- **Tilflytning af børnefamilier**
- **En række konkrete forbedringer og nye tiltag – et par eksempler:**
 - Byens bil - delebilsordning
 - Fibernet i det meste af området
 - Etablering af Kløverstier
 - Fælleshaver for alle aldre
 - Generationsmødet
 - Naturklub for børnefamilier
 - Bålfestival
 - Historisk sti på Helgenæs
- Og så arbejder vi hårdt på at etablere Knudepunktet – et mødested som rummer kultur, bevægelse inde og ude, madhus og som deles af en række aktører

Hvad har vi lært...

- En **brændende platform** kan sætte fut i folks virkelyst
- **Landsbyklynge = kritisk masse + handlekraft**
- **Tænk nyt** for at få nye samarbejder op at stå og få nye frivillige på banen – **brug tid sammen**
- Meget **afhængigt af de frivilliges** indsats og engagement
- Erkende at ikke alle rykker lige hurtigt og at **forandring tager tid**
- **Afgrænsede og konkrete opgaver** – muligt at gå til og fra
- Pluk de **lavthængende frugter** og husk at **fejre succeserne**
- **Kommuniker, kommuniker, kommuniker**
- **Arbejd tæt sammen med kommunen** og få aktiviteter forankret i kommunens strategier for landdistrikter og fritidsområdet.
- **Ingen har det hele – tilsammen har vi (næsten) alt.**

Fremtiden



De gode råd med fokus på idrættens rolle for at løfte vores landsbyer

- **Find samarbejdspartnere** – hvem kan være interessante at lege med? Hvor forpligtende skal samarbejdet være?
- Har I de **rigtige ting på hylderne** til jeres befolkning – både dem I har og dem I gerne vil have?
- Kan jeres **faciliteter bruges af andre**? Lokale, besøgende, naboidrætsforeningen, skolen, børnehaven, ungdomsklubben? Nogen der slet ikke dyrker idræt?
- Kan **organisering af frivillige** gentænkes?

KNUDEPUNKTET er et sted, der indbyder alle – både lokale og gæster udefra – til at være en del af et fælleskab.

KNUDEPUNKTET giver plads til individuel udfoldelse og udfordring i fællesskabets rammer.

KNUDEPUNKTET er et samlingspunkt for alle aldre og samfundslag – hele dagen, ugen og året rundt.

KNUDEPUNKTETS dna er kendetegnet ved åbenhed, respekt, nysgerrighed over for andre, og en stærk tro på, at samarbejde beriger og inspirerer brugerne og giver rammer for aktiviteter, som ikke kan skabes på egen hånd. Det betyder også, at KNUDEPUNKTET er præget af en deleøkonomisk tankegang, hvor man deler og stiller faciliteter, udstyr, etc. til rådighed for hinanden under den forudsætning, at alle har et ansvar for de fælles rammer

