

# Fremtidens idrætsfaciliteter

## Performance - fysisk tilstand

Evald Iversen

Idrættens Udfordringer VI – 10-11/4 2018

**TrygFonden**



# Dagsorden

- Fysisk tilstand – hvorfor?
- Hidtidige erfaringer med at måle fysisk tilstand
- Metode anvendt
- Resultater
- Næste skridt

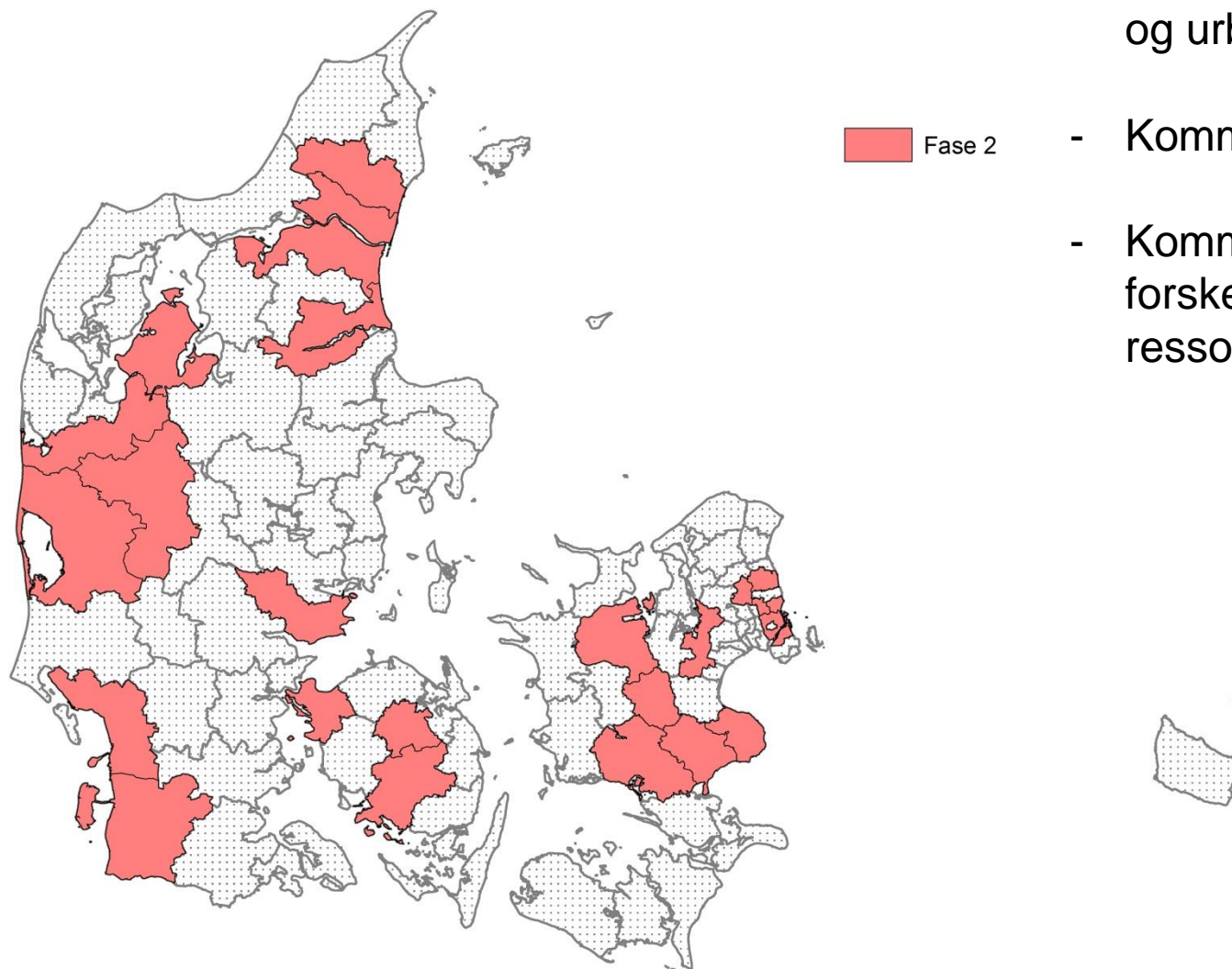


# Projektets tre faser

## Data fra kommuner og anlæg

Fase 1 (2016)	Fase 2 (2017)	Fase 3 (2018)
<p>Kortlægning af organisering, styring og ledelse:</p> <ul style="list-style-type: none"><li>- Spørgeskema til 50 kommuners administration</li><li>- Spørgeskema til 1039 anlæg i disse 50 kommuner (84 pct. besvaret)</li></ul>	<p>Aktivitetsregistrering og brugertilfredshed i anlæg:</p> <ul style="list-style-type: none"><li>- Indsamles i 23 kommuner og 290 anlæg (500 fac.)</li><li>- Vurdering af fysisk tilstand (23 kommuner –kun haller og svømmehaller (257 anlæg – 61 svømmehaller og 358 haller)</li></ul>	<p>Casestudier af 10-12 anlæg:</p> <p>Udvælges på baggrund af resultater fra fase 1 &amp; 2</p> <ul style="list-style-type: none"><li>- Kvalitativ studium af ledelse og organisering af udvalgte anlæg</li></ul>

# Deltagere i fase 2



23 Kommuner:

- Fortsat stor spredning i forhold til størrelse, geografi og urbaniseringsgrad
- Kommuner fra alle regioner
- Kommuner med meget forskellige rammevilkår og ressourcepres

# Idrætsanlæggs fysiske tilstand

- Udvikling af en standardiseret metode med fokus på fysiske forhold med betydning for brugeroplevelsen
- Inspiration fra:
  - Eksisterende litteratur fra Facility Management-feltet
  - Eksisterende nationale opgørelser
  - Arkitektur-psykologi
  - Inddragelse og sparring med SDU Byg og Anlæg
  - Høring hos kommunale bygningsansvarlige

# Metoden (I)

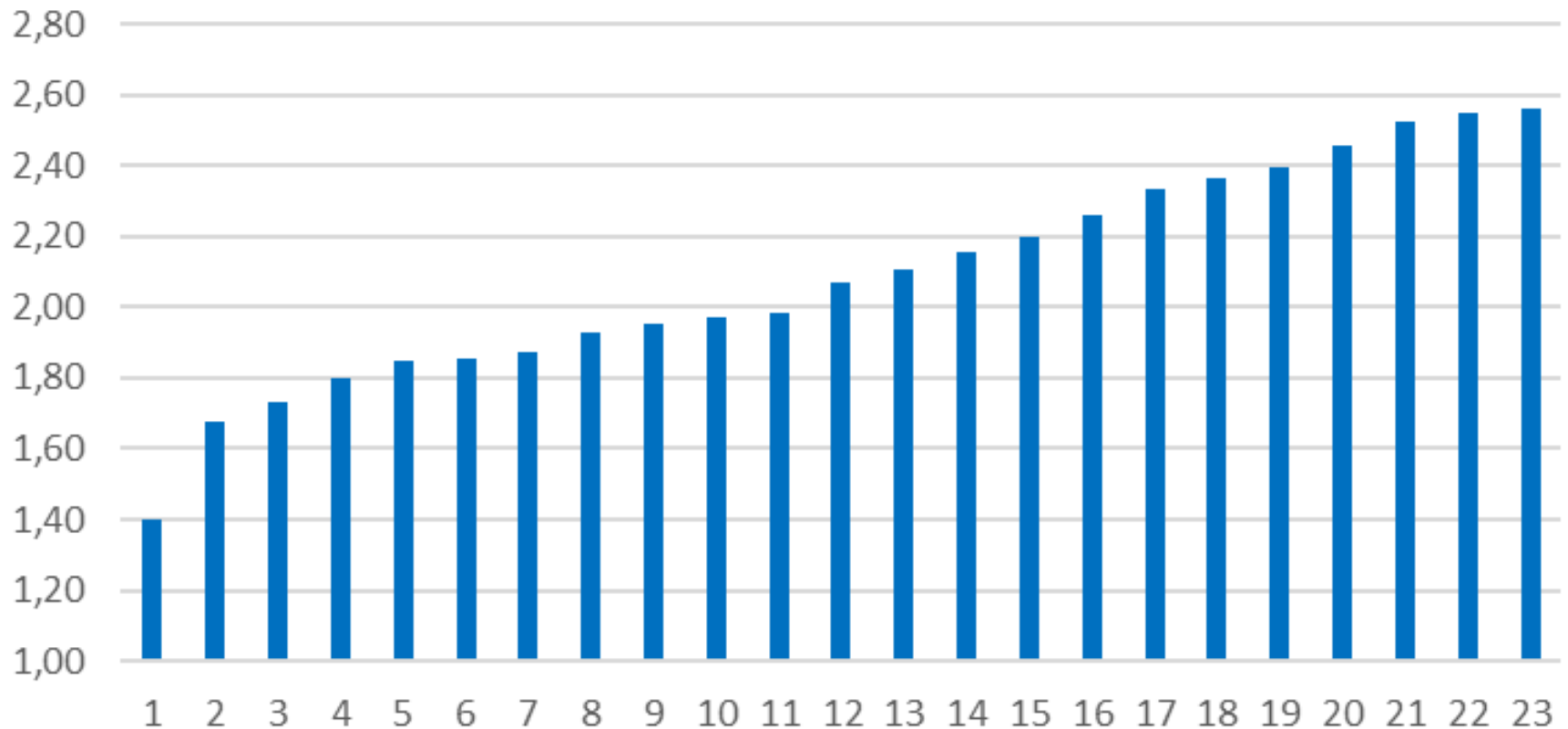
- Måling af fysiske tilstand på 10 items – i alt 6 dimensioner:
  - Grundlæggende konstruktion
  - Aktivitetsområdet
  - Ankomstforhold
  - Opholdsarealer
  - Omklædningsrum
  - Dagslys og transparens
- Skal besvares af en konstruktør

# Metoden (II)

- Fire-punktsskala (1 er bedst, og 4 er dårligst).
  - $<2$  kræver i mindre grad handling
  - $>3$ : kræver handling.
- MEN: Hvornår en tilstand er i en acceptabel fysisk tilstand afhænger af, hvad organisationens målsætning er for vedligeholdelsesstandard.

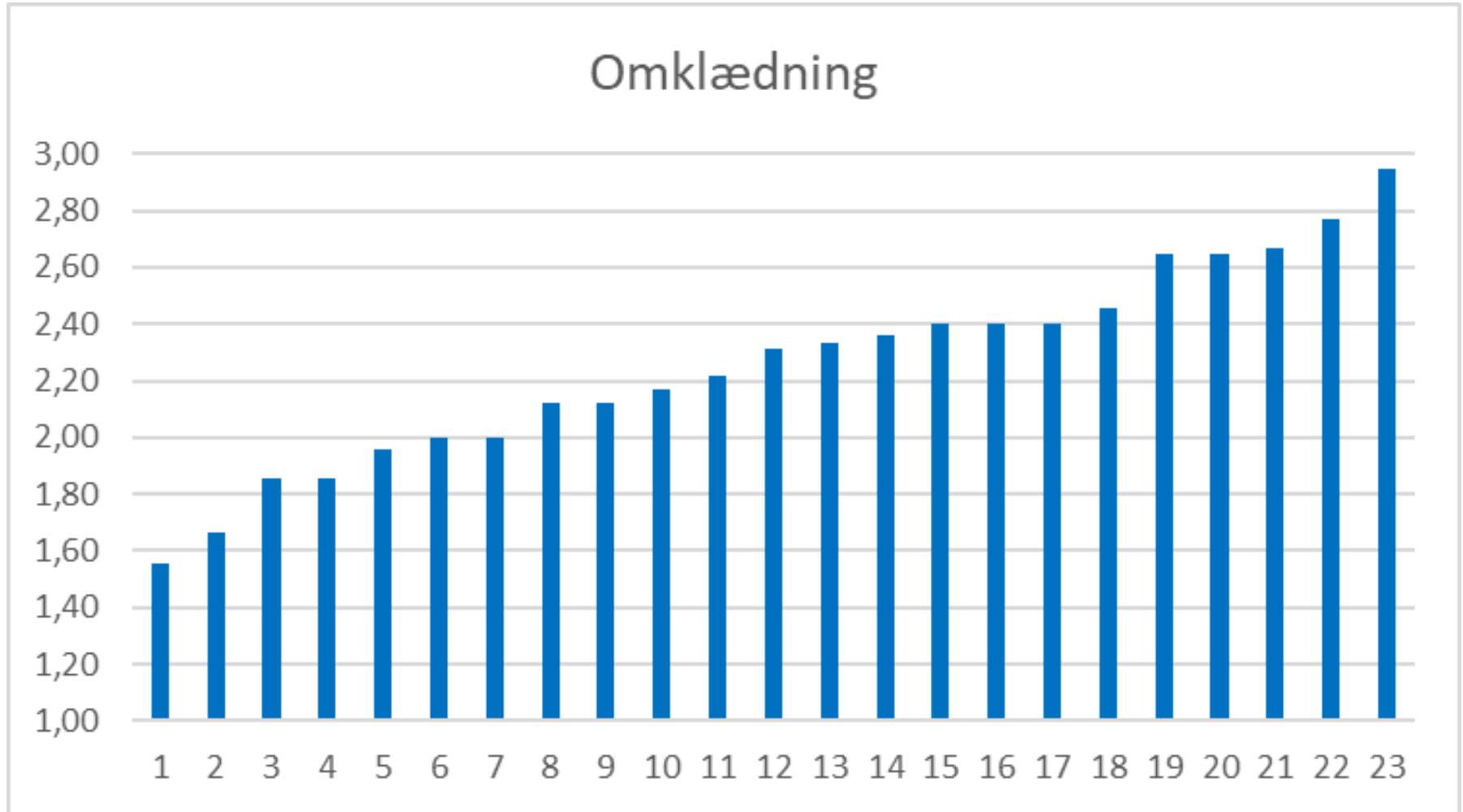
# Klimaskal og isolering (haller)

Grundlæggende tilstand

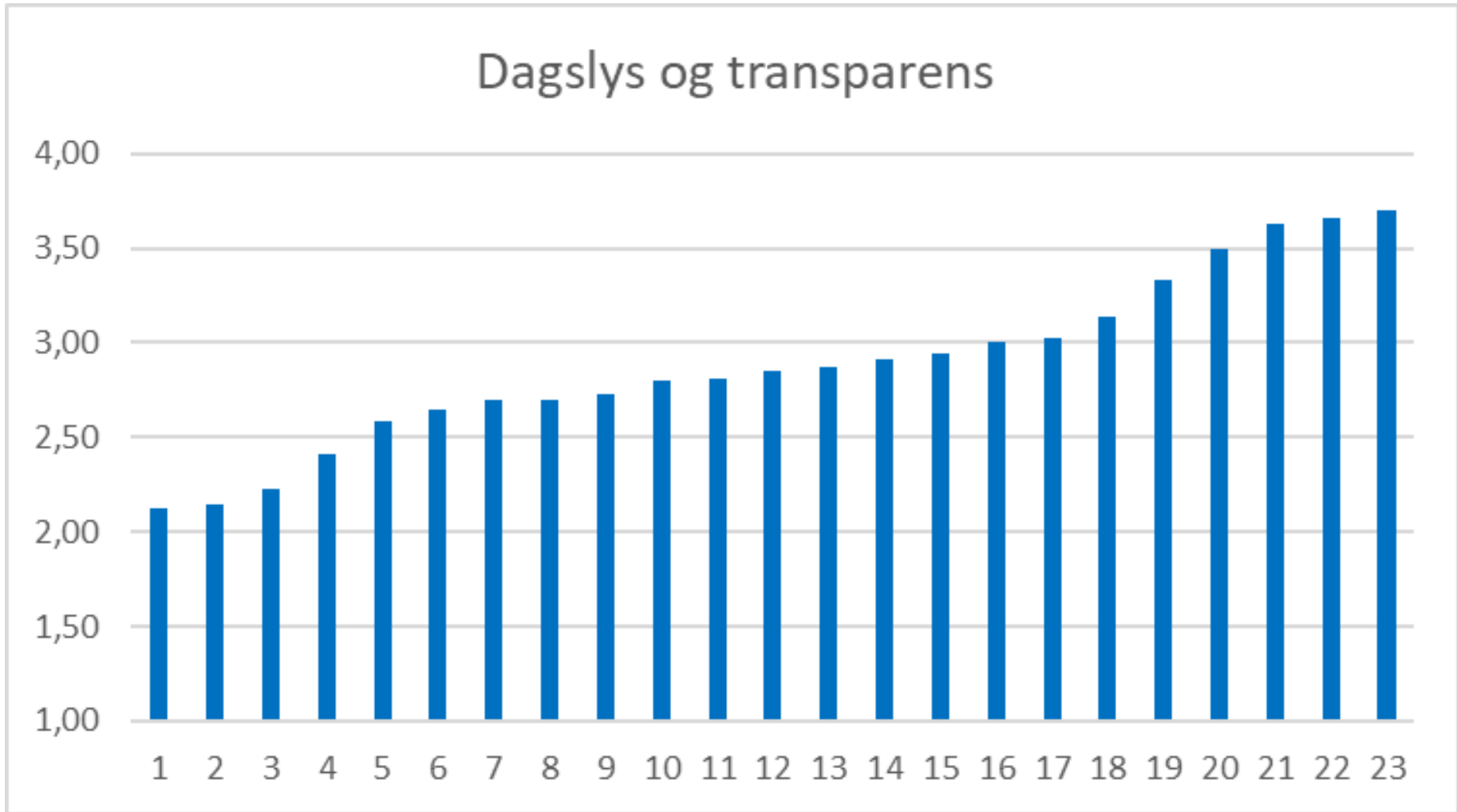




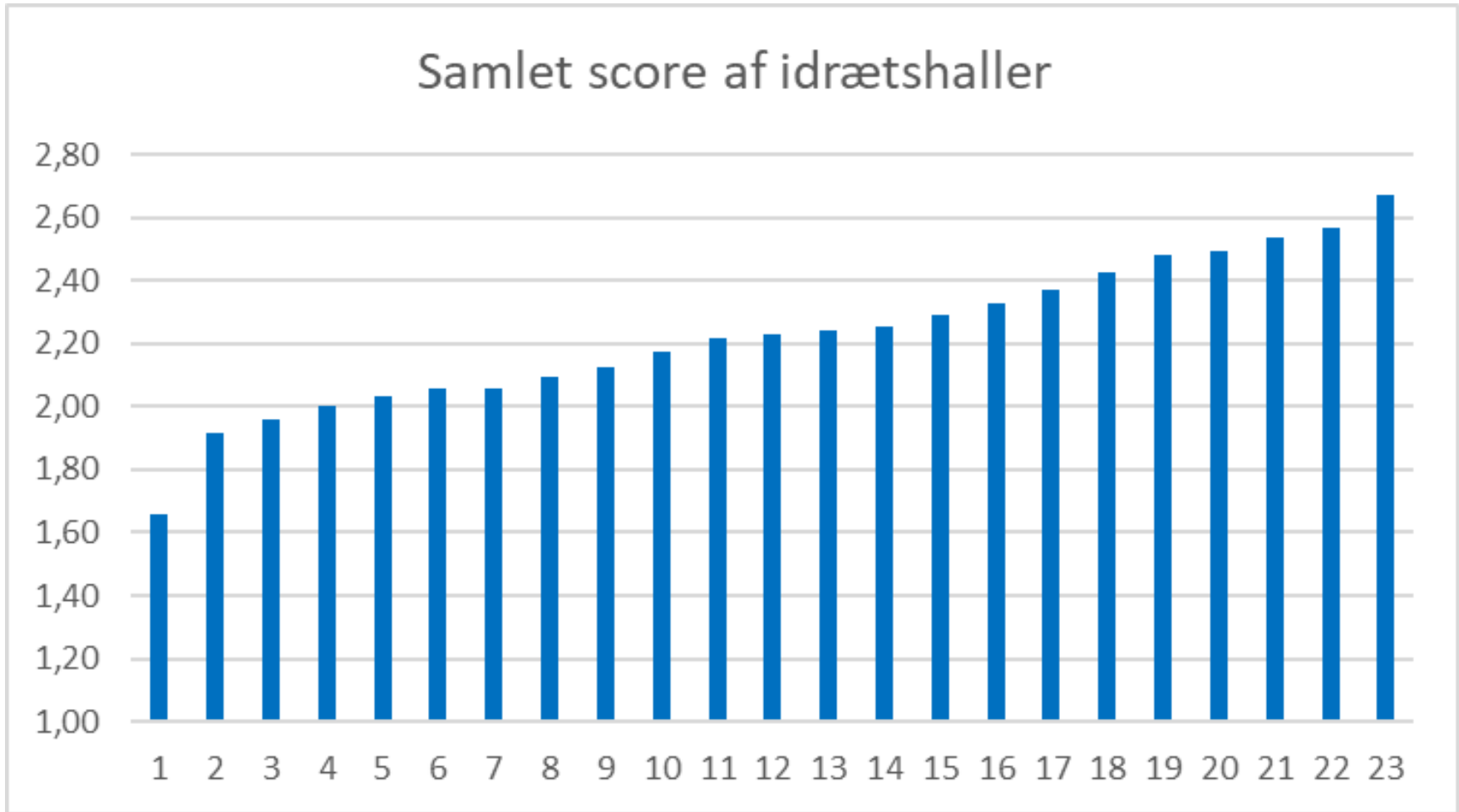
# Omklædning (haller)



# Dagslys og transparens (haller)

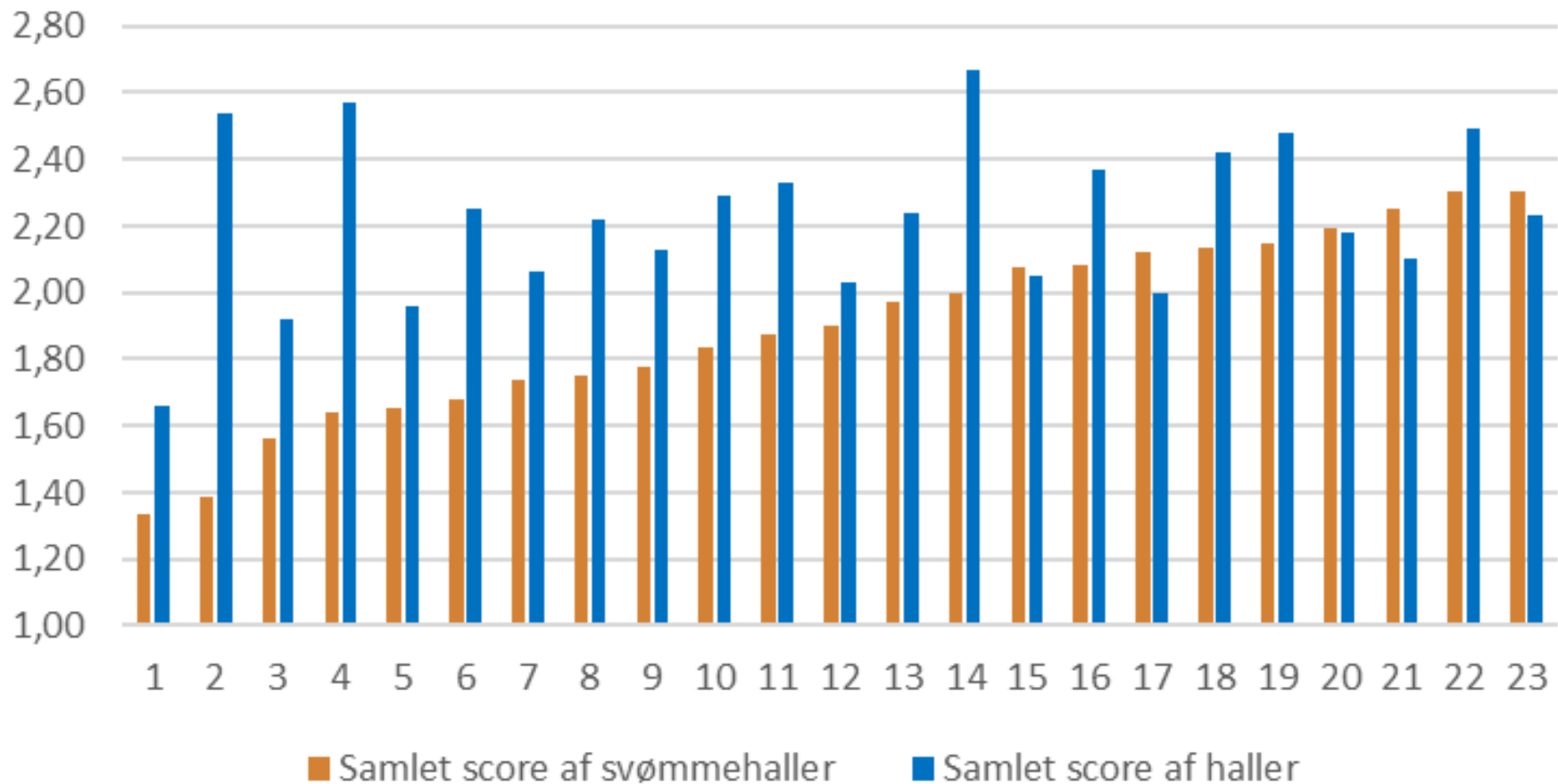


# Samlet gennemsnit



# Fysisk tilstand - samlet

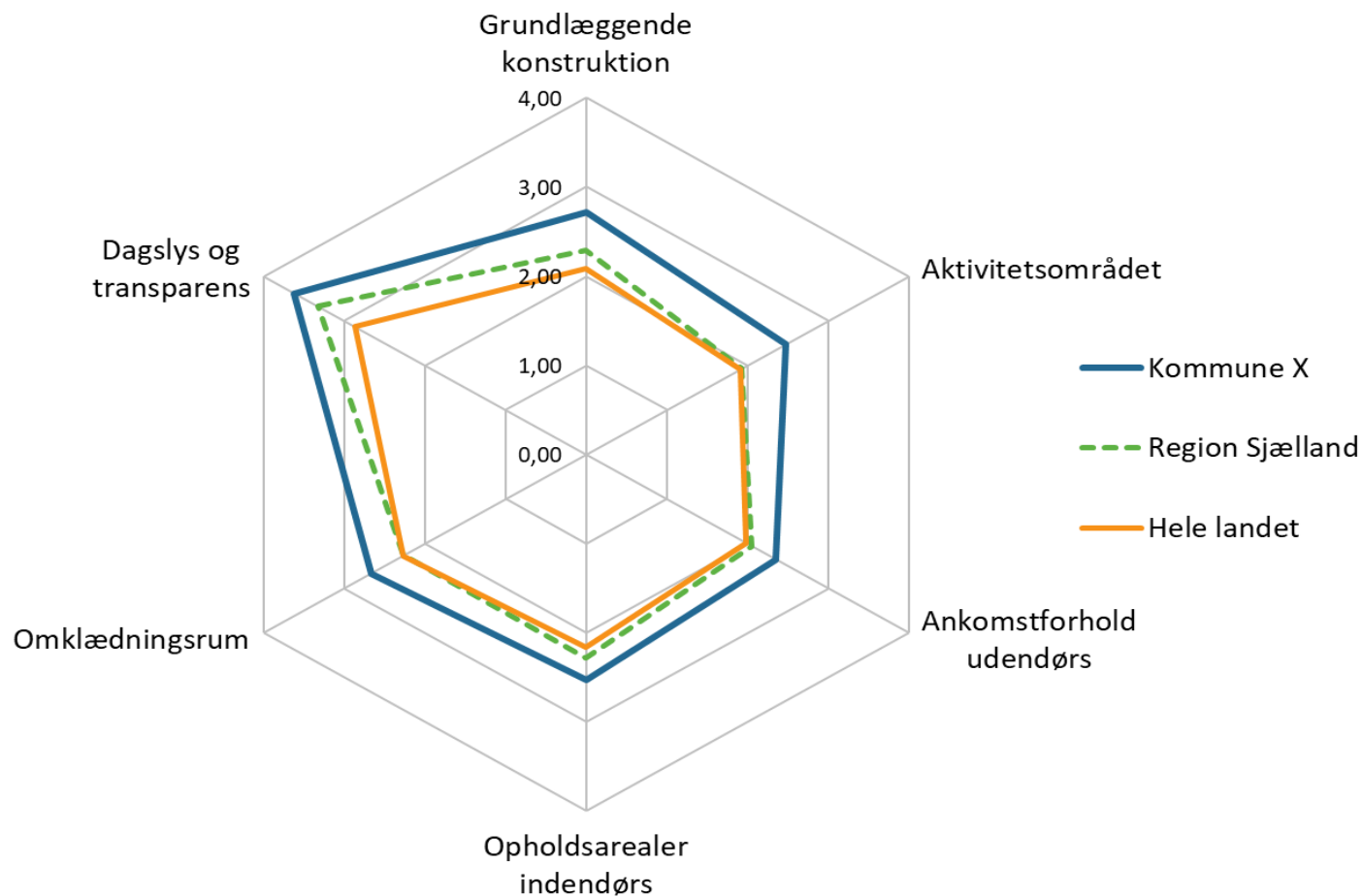
Samlet fysisk tilstand på haller og svømmehaller



# Hvor er den fysiske tilstand bedst?

- Bedre fysisk tilstand:
  - I anlæg med en leder, et anlæg
  - I selvejende anlæg
  - I multianlæg

# Idrætsanlæggs fysiske tilstand



# Perspektiver (I)

Næste skridt:

- National rapport inden sommerferien 2018
- Kommunenotater efteråret 2018
- Analyser af betydningen variationen i fysisk tilstand måtte have på benyttelse og brugertilfredshed

# Perspektiver (II)

Lokalt:

- Forhåbentlig indspil til lokale diskussioner om ligheder og forskelle på fysisk tilstand
- Et prioriteringsværktøj?
- Fremtidig metodik til at sammenligne anlægs fysiske tilstand?
- Andre dimensioner?



# Spørgsmål?

WWW.SDU.DK/CISC  
(under publikationer)

Evald Bundgaard Iversen  
[eiversen@health.sdu.dk](mailto:eiversen@health.sdu.dk)  
+4561664866

