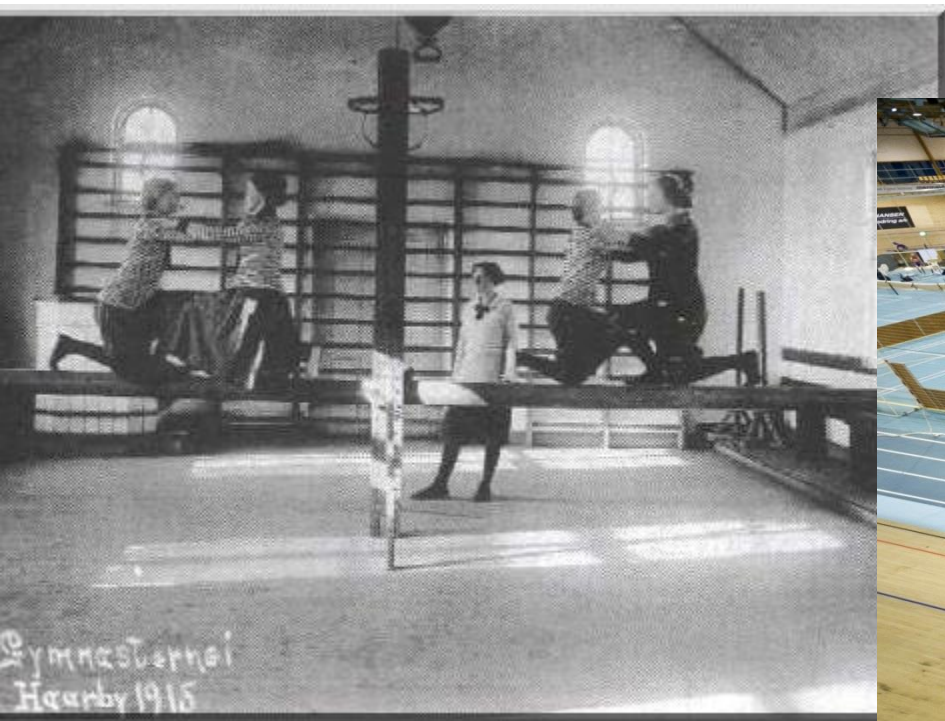


# Nye veje til bedre idrætsfaciliteter?



# Velkommen til ...

- Syddansk Universitet
- Institut for Idræt og Biomekanik
- Center for forskning i Idræt, Sundhed og Civilsamfund
- Forsknings- og formidlingsinitiativet: Fremtidens idrætsfaciliteter – ledelse, styring og organisering

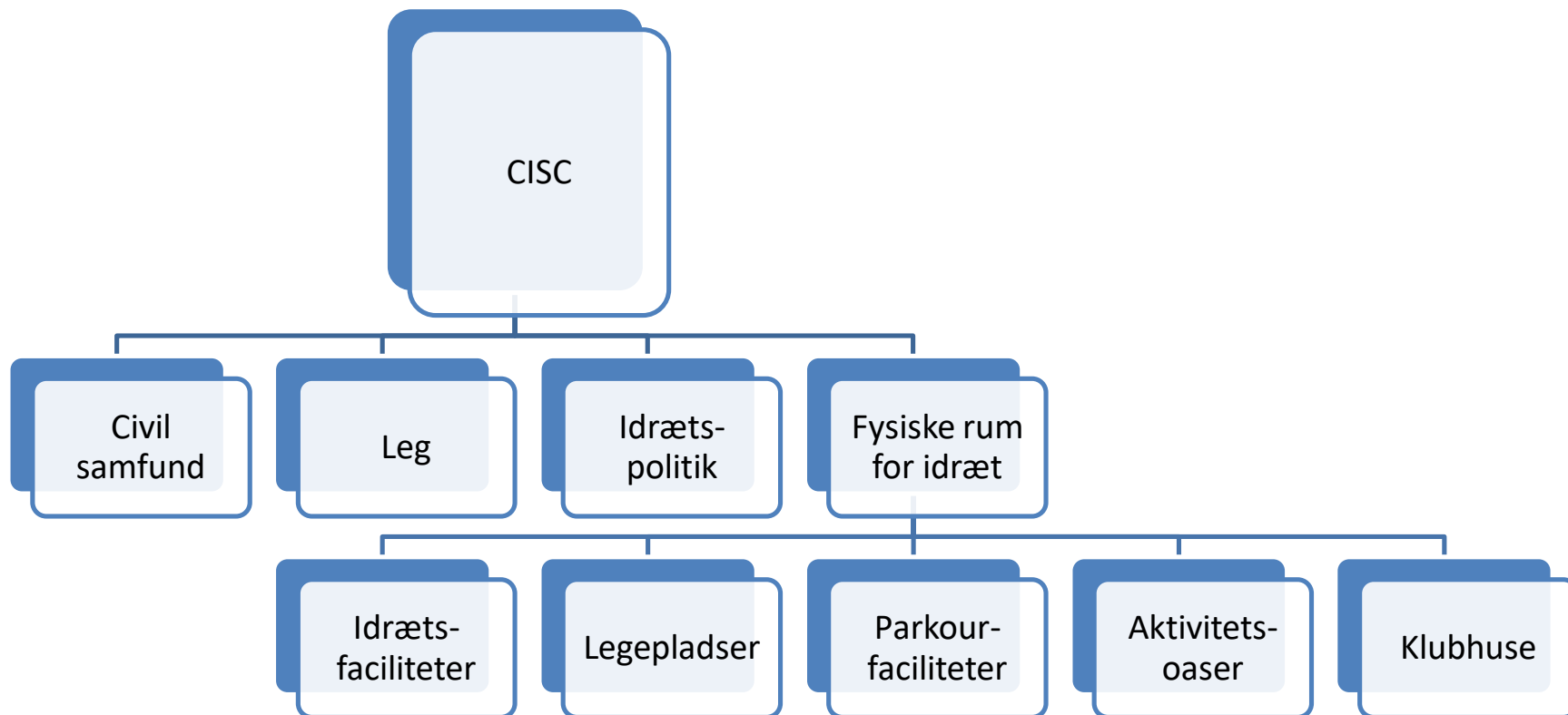
# Samarbejde

‘Fremtidens idrætsfaciliteter’ gennemføres i et samarbejde mellem

- Center for forskning i Idræt, Sundhed og Civilsamfund (CISC)

og

- Idrættens Analyseinstitut (Idan)



# Idrættens Analyseinstitut

Idan er en selvejende institution under Kulturministeriet. Instituttets overordnede mission er blandt andet at:

- Skabe overblik over og indsigt i idræt og folkeoplysning nationalt og internationalt.
- Analysere konsekvenser af og perspektiver ved politiske initiativer i forhold til idræt og folkeoplysning.
- Initiere offentlig debat om centrale spørgsmål i forhold til folkeoplysning og dansk og international idrætspolitik.

*Bedre drift, ledelse og organisering af faciliteter og rammer til idræt* er et af instituttets otte strategiske satsningsområder.

Læs mere: [www.idan.dk](http://www.idan.dk)

# Idrættens Analyseinstitut er partner

Står bl.a. for den brede formidling af projektets resultater

Dedikeret temaside på Idan.dk med baggrund, artikler og interviews.

Bedre drift, ledelse og organisering af faciliteter og rammer til idræt er et af instituttets otte strategiske satsningsområder.

Nyhedsoversigt | Vidensbank | Idan undersøger | Arrangementer | Idan Forum | Om Idan

Forside > Idan undersøger > Fremtidens idrætsfaciliteter

## Fremtidens idrætsfaciliteter - drift, ledelse og organisering

**Om projektet**

Idan og Center for forskning i Idræt, Sundhed og Civilsamfund ved SDU har satsat et stort forskningsprojekt, der frem til 2018 skal give mere viden om, hvad der har indflydelse på, at idrætsfaciliteter fungerer bedst muligt.

Det samlede initiativ består af en række forskellige delprojekter og formidlingsinitiativer under projekttitlen 'Fremtidens idrætsfaciliteter - drift, ledelse og organisering'.

**Nyt fra projektet**

**Hvad forventer kommunerne sig af projektet?**

Idan har interviewet tre kommuner om deres baggrund for at deltage i 'Fremtidens idrætsfaciliteter', og hvilke udfordringer projektet kan belyse.

[Se videointerviews](#)

**Samarbejdspartnere**

Forskningsprojektet 'Fremtidens idrætsfaciliteter - drift, ledelse og organisering' er et samarbejde mellem Idrættens Analyseinstitut og Center for forskning i Idræt, Sundhed og Civilsamfund ved Syddansk Universitet.

**SDU**

Projektet har modtaget en donation på næsten 5 mio. kr. fra TrykFonden og modtager desuden samlet set over 2 mio. kr. i støtte fra Lokale og Anlægsfonden.

**TrykFonden**

**LOKALE ANLÆGS FONDEN**

**Nyheder om idrætsfaciliteter**

**Kommuner bygger fortsat flere idrætsanlæg**  
24.01.2017

I størstedelen af landets kommuner er der blevet etableret en række idrætsanlæg siden 2011. Især kunstgræs anlæg vinder frem. Ifølge kommunerne vil idrætsbyggeriet fortsætte.

**Kommuneundersøgelser**

Parallelt med forskningsprojektet 'Fremtidens idrætsfaciliteter' fortsætter Idan og CISC arbejdet med at gennemføre dybdegående undersøgelser af idrætten rundt i kommunerne.

Læs mere på: [www.idan.dk/idan-undersoeger/fremtidens-idraetsfaciliteter](http://www.idan.dk/idan-undersoeger/fremtidens-idraetsfaciliteter)

# Hvem er vi?

- Adjunkt Jens Høyer-Kruse (CISC)
- Adjunkt Evald Bundgård Iversen (CISC)
- Ph.d.-stipendiat Peter Forsberg (CISC/Idan)
- Professor Bjarne Ibsen (CISC)
- Studentermedhjælpere  
Anne-Sofie, Rikke og Marlene (alle CISC)
- Analytiker Christian Gjersing (Idan)

# Hvem er I?

180-190 personer fra:

- 60-65 kommuner
- 20 fra hovedorganisationer og specialforbund
- Foreninger, faciliteter, private aktører

Dagens formål:

- Fortælle om forskningsprojektet
- Afrapportering af resultater fra fase 1



# Tak

- Fonde som støtter: **TrygFonden**
- De 50 kommuner som deltager
- De mange medarbejdere i kommuner og idrætsanlæg som bidrager
- Organisationer som engagerer sig



# Idrætsfaciliteternes betydning

- Udgifterne til etablering og drift af idrætsfaciliteterne udgør langt den største del af de samlede offentlige udgifter til idræt
- De fleste idrætsforeninger er helt afhængige af gode idrætsfaciliteter og det har også stor betydning for skolerne og mange lokalsamfund
- En meget stor del af børnenes (især) og de voksnes idrætsudfoldelser finder sted i idrætsfaciliteterne
- Idrætsfaciliteterne 'former' i betydelig grad den måde der dyrkes idræt i Danmark

# Tre faser i udviklingen af idrætsfaciliteterne i Danmark

- Gennem 50 år en meget stærk vækst i antallet af idrætshaller, svømmehaller, særlige anlæg, udendørs anlæg mv.
- I godt 20 år har der været fokus på idrætsfaciliteternes kvalitet, æstetik og tilpasning til nye idrætsformer og brugergrupper mv. (med Lokale og Anlægsfonden som igangsætter og inspirator)
- De seneste 5 år har der været et større fokus på idrætsfaciliteternes ledelse, anvendelse og økonomi

# Idrætsfaciliteternes udfordringer

- Større opmærksomhed mod, at de fleste idrætsfaciliteter ikke anvendes af en stor del af de idrætsaktive
- Mange faciliteter benyttes ikke i det omfang, de kunne
- Mange kommuner har større fokus på faciliteternes økonomi

# Forskningsprojektets relevans

- Vi har et godt overblik over, hvilke faciliteter der findes, og hvor meget de benyttes af børn, unge og voksne
- Men vi ved ikke ret meget om, hvordan de 'styres' og 'ledes', og hvilken betydning de har for benyttelsen og tilfredsheden
- Vi håber, at det kan bidrage med
  - viden om hvordan man får mere glæde af anlæggene
  - faglighed til kurser og uddannelse
  - generel viden om ledelse, organisering og forvaltning

# Det praktiske

- Registrering af bilen
- Wifi
- Rapporter
- Frokost og kage
- Toiletter
- De tre parallelle spor
  - På navneskiltet står nummeret for det spor I er tilmeldt
  - Information derom før frokost