



Netværksmøde
for halledere i
Thisted Kommune,
'Benchmarking og
optimering af driften'

22. september 2016

Peter Forsberg
Analytiker og ph.d.
Idrættens Analyseinstitut/
Syddansk Universitet

T: 40885279
E: peter.forsberg@idan.dk



Tendenser, tal og måling på idræts- og facilitetsområdet



PROGRAM

- Forskningsprojekt om fremtidens idrætsfaciliteter
Baggrund og indhold
- Idrætsvaner og idrætsfaciliteter
Brug, benyttelse og udvikling – hvem har bolden?
- Fremtidens idrætshaller i Thisted Kommune



DATA ER VIGTIGE PEJLEMÆRKER

Undersøgelser er tilgængelige i idrættens vidensbank (www.idan.dk)



Idrættens
Analyseinstitut

SDU

www.idan.dk



Postulater

- Idrætsfaciliteters ve og vel er bundet op på foreningers ve og vel
- Ledere i idrætsfaciliteter bruger (langt) flere kræfter på drift og vedligehold end aktiviteter
- De færreste faciliteter har en vision for, hvor de vil være om ti år *samt* en konkret plan for at nå der til



FORSKNINGSPROJEKT

Drift, ledelse og organisering af idrætsfaciliteter

- Samarbejde mellem Idrættens Analyseinstitut og Center for forskning i Idræt, Sundhed og Civilsamfund ved Syddansk Universitet
- 3-årigt forskningsprojekt støttet af TrygFonden og Lokale og Anlægsfonden
- Kvalificere kommuner og idrætsfaciliteters beslutningsgrundlag i arbejdet med at **udvikle** og **optimere** idrætsfaciliteter og deres anvendelse
- Styrke det faglige grundlag for såvel eksisterende som nye **uddannelses- og efteruddannelsestilbud**
- Udvikle **ledelsesværktøjer** til at assistere ledere af idrætsfaciliteter med at optimere driften af den enkelte facilitet ud fra facilitetens **lokale forudsætninger** og **målsætninger**



Idrættens
Analyseinstitut

SDU 

Hvad er jeres facilitets målsætning,
vision, drømmescenarie?

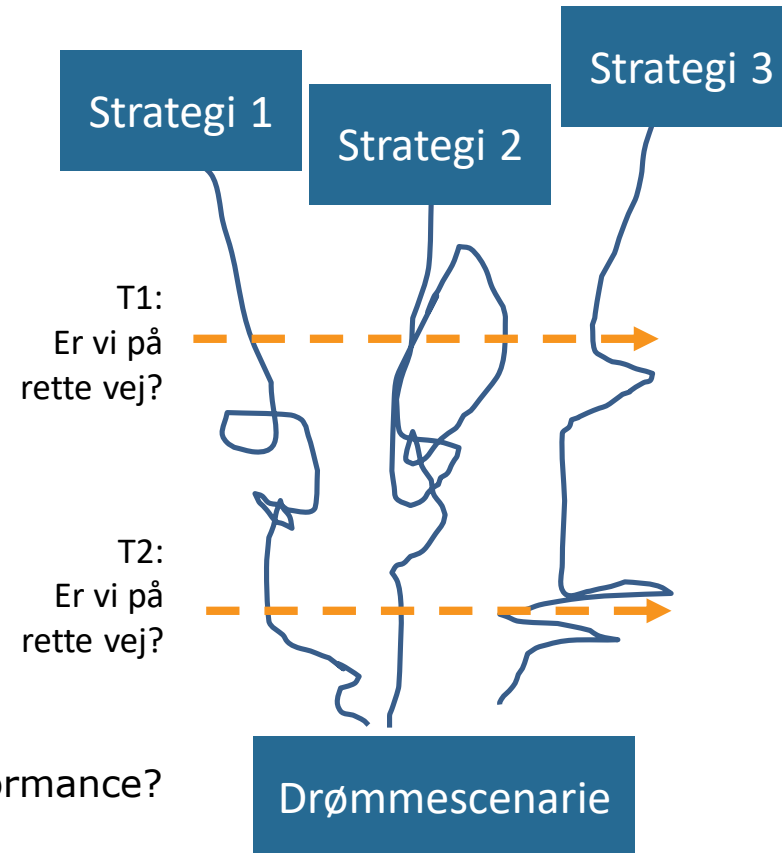
www.idan.dk

BENCHMARKING SOM LEDELSVÆRKTØJ

Fra hverdag til drømmescenarie er svært → pejlemærker kan holde kursen mod drømmescenariet

Benchmarking er/kan være:

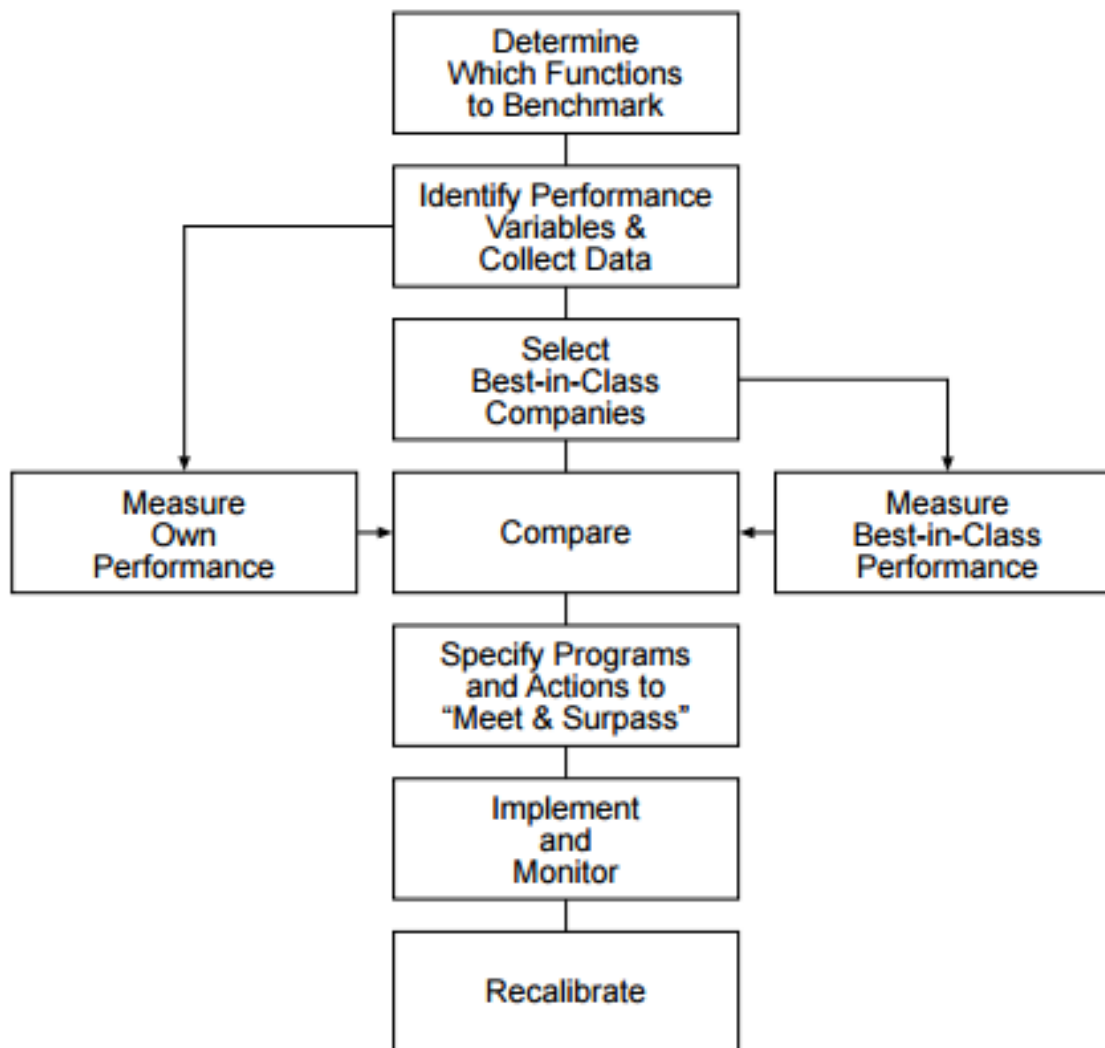
- Støtte til at komme fra A til B
- Systematiske sammenligninger af performance over tid baseret på målinger (af data)
- At lære af de bedste på ét område med henblik på selv at blive bedre (særligt relevant i det offentlige)
- Et analyse- og dialogredskab som kan øge erfaringsudveksling i et idrætsanlæg/mellem idrætsanlæg og øge lederes bevidsthed om egen situation/udvikling
- Hvorfor præsterer vi, som vi gør?
Hvad kan vi lære af andre?
Hvordan påvirker nye tiltag/forhold vores performance?



**Hvilke strategier/tiltag vil
føre jer til/mod drømmescenariet,
og hvilke målinger/data kan støtte jer undervejs?**

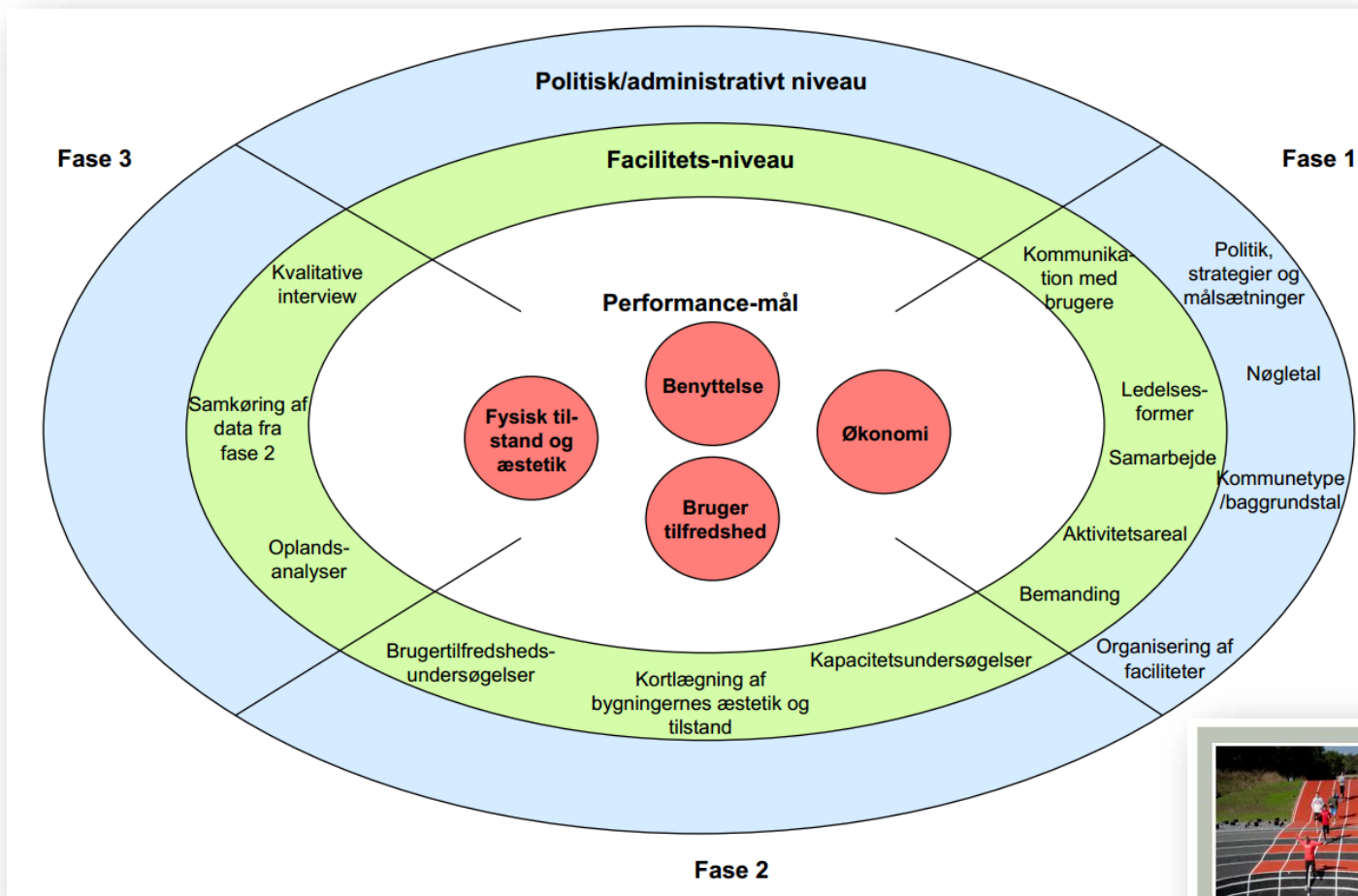
OVERSIGT

I skal udvælge pejlemærker/målepunkter med baggrund i jeres drømmescenarie



IDRÆTSFACILITETERES FORMÅL/PERFORMANCE

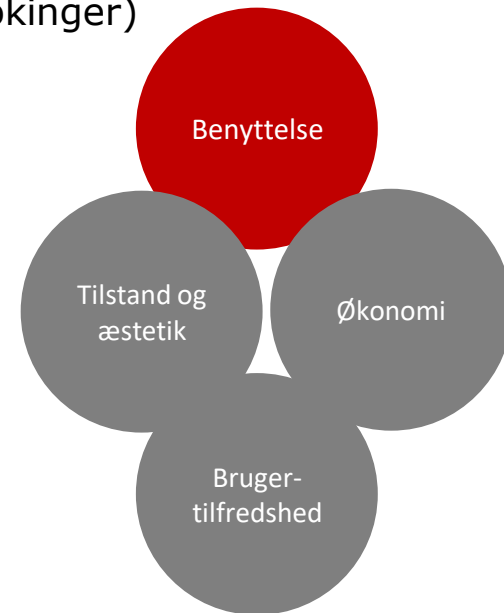
Fire overordnede mål for performance



PERFORMANCE-MÅL

Kan splittes op i en række forskellige kernemål/pejlemærker

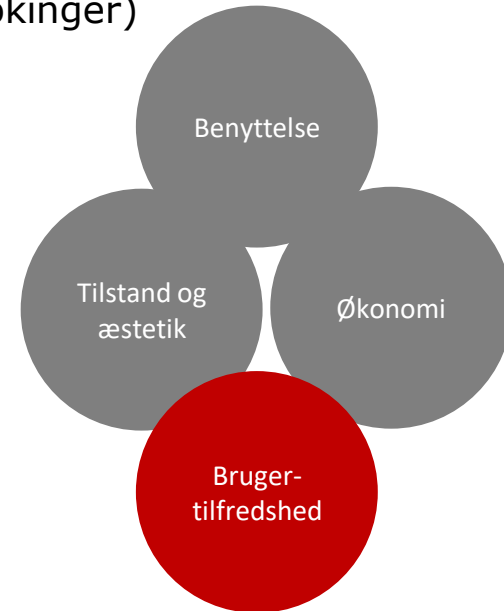
- Hvor stor en del af idrætsanlægget er afsat til brugere? (andel bookinger)
Hvor meget benyttes reelt? (henover hele sæsonen)
Hvem benytter? (foreninger, skoler, institutioner, købeidræt etc.)



PERFORMANCE-MÅL

Kan splittes op i en række forskellige kernemål/pejlemærker

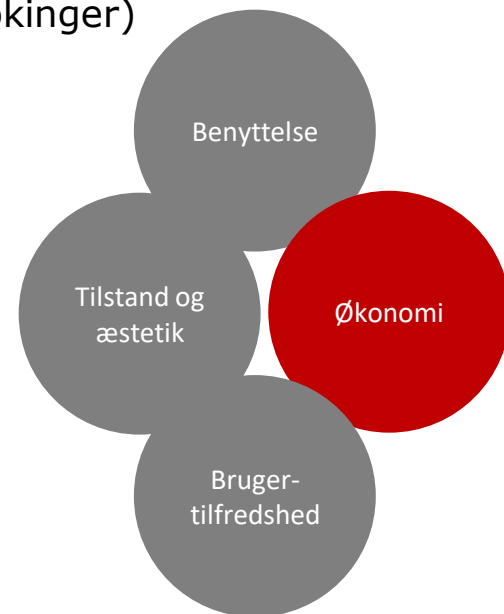
- Hvor stor en del af idrætsanlægget er afsat til brugere? (andel bookinger)
Hvor meget benyttes reelt? (henover hele sæsonen)
Hvem benytter? (foreninger, skoler, institutioner, købeidræt etc.)
- Hvad synes brugerne om idrætsanlægget?
Hvad synes ikke-brugere om anlægget?



PERFORMANCE-MÅL

Kan splittes op i en række forskellige kernemål/pejlemærker

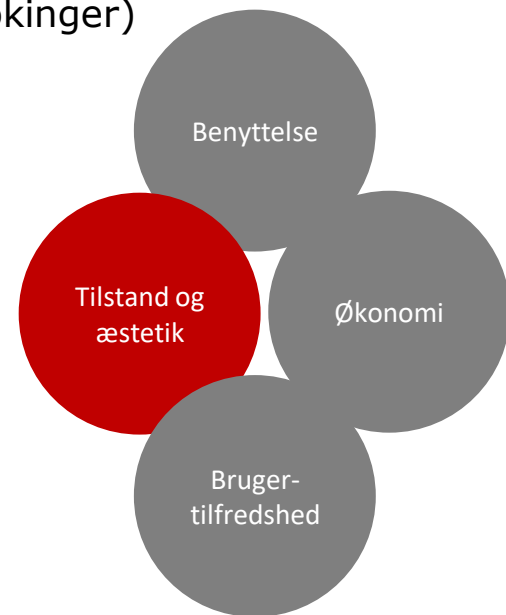
- Hvor stor en del af idrætsanlægget er afsat til brugere? (andel bookinger)
Hvor meget benyttes reelt? (henover hele sæsonen)
Hvem benytter? (foreninger, skoler, institutioner, købeidræt etc.)
- Hvad synes brugerne om idrætsanlægget?
Hvad synes ikke-brugere om anlægget?
- Hvor kommer idrætsanlæggets indtægter fra?
(kommunale tilskud, foreningsbrug, skolebrug, events o.lign.)
Hvad går udgifter til? (drift, vedligehold, udvikling)



PERFORMANCE-MÅL

Kan splittes op i en række forskellige kernemål/pejlemærker

- Hvor stor en del af idrætsanlægget er afsat til brugere? (andel bookinger)
Hvor meget benyttes reelt? (henover hele sæsonen)
Hvem benytter? (foreninger, skoler, institutioner, købeidræt etc.)
- Hvad synes brugerne om idrætsanlægget?
Hvad synes ikke-brugere om anlægget?
- Hvor kommer idrætsanlæggets indtægter fra?
(kommunale tilskud, foreningsbrug, skolebrug, events o.lign.)
Hvad går udgifter til? (drift, vedligehold, udvikling)
- Hvordan er anlæggets tilstand?
Hvordan understøtter anlæggets faciliteter/design brug og tilfredshed?



**Kan eller indgår nogle af disse i jeres arbejde
med at realisere drømmescenariet?
Hvor har I bedst overblik?**

Tendenser og hovedtal om idrætsvaner

Idrætstilbud til
borgere i alle aldre

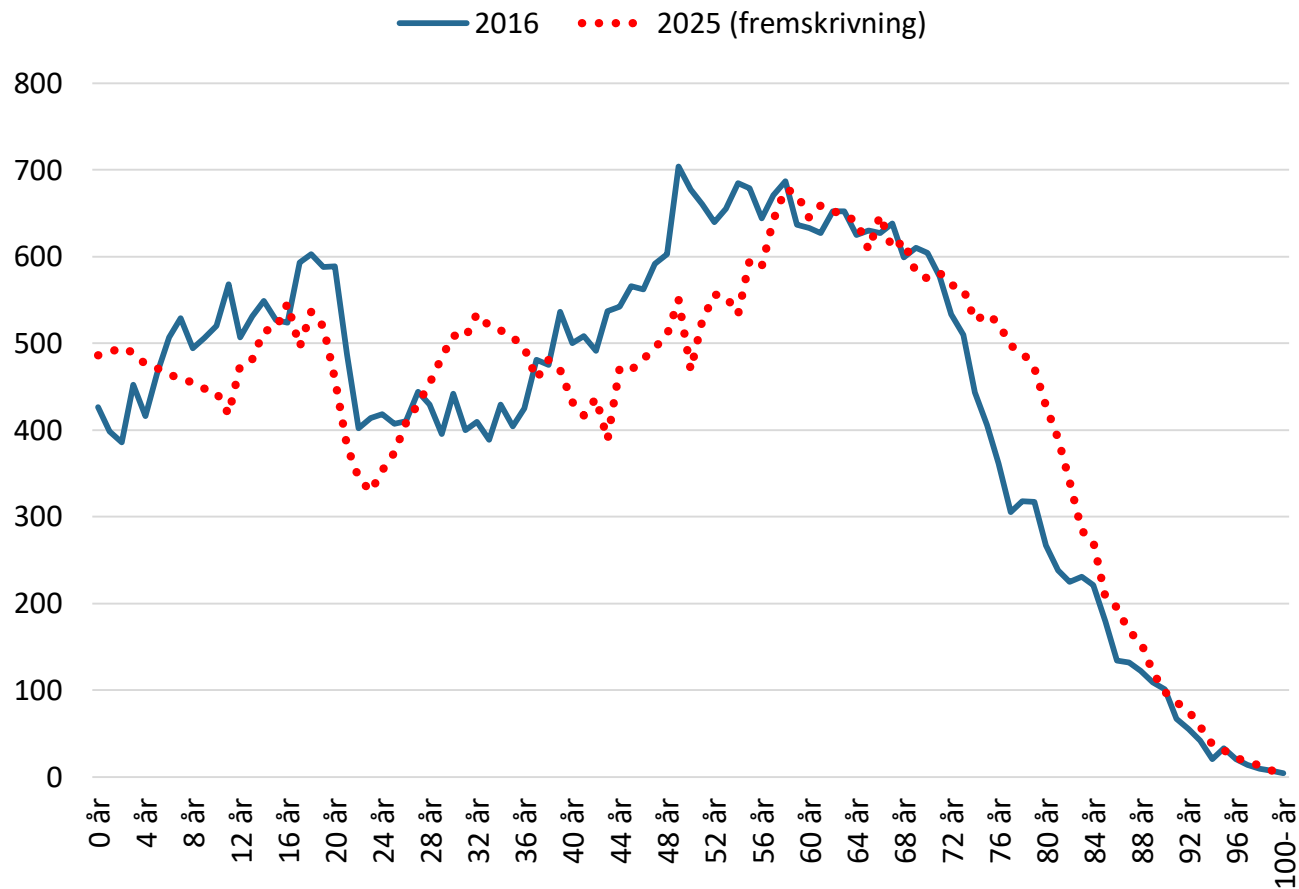
HVEM ER FREMTIDENS BRUGERE?

Lokalt afsæt er afgørende!

Hvordan påvirker det jeres facilitet?

Samme antal borgere i kommunen i 2025

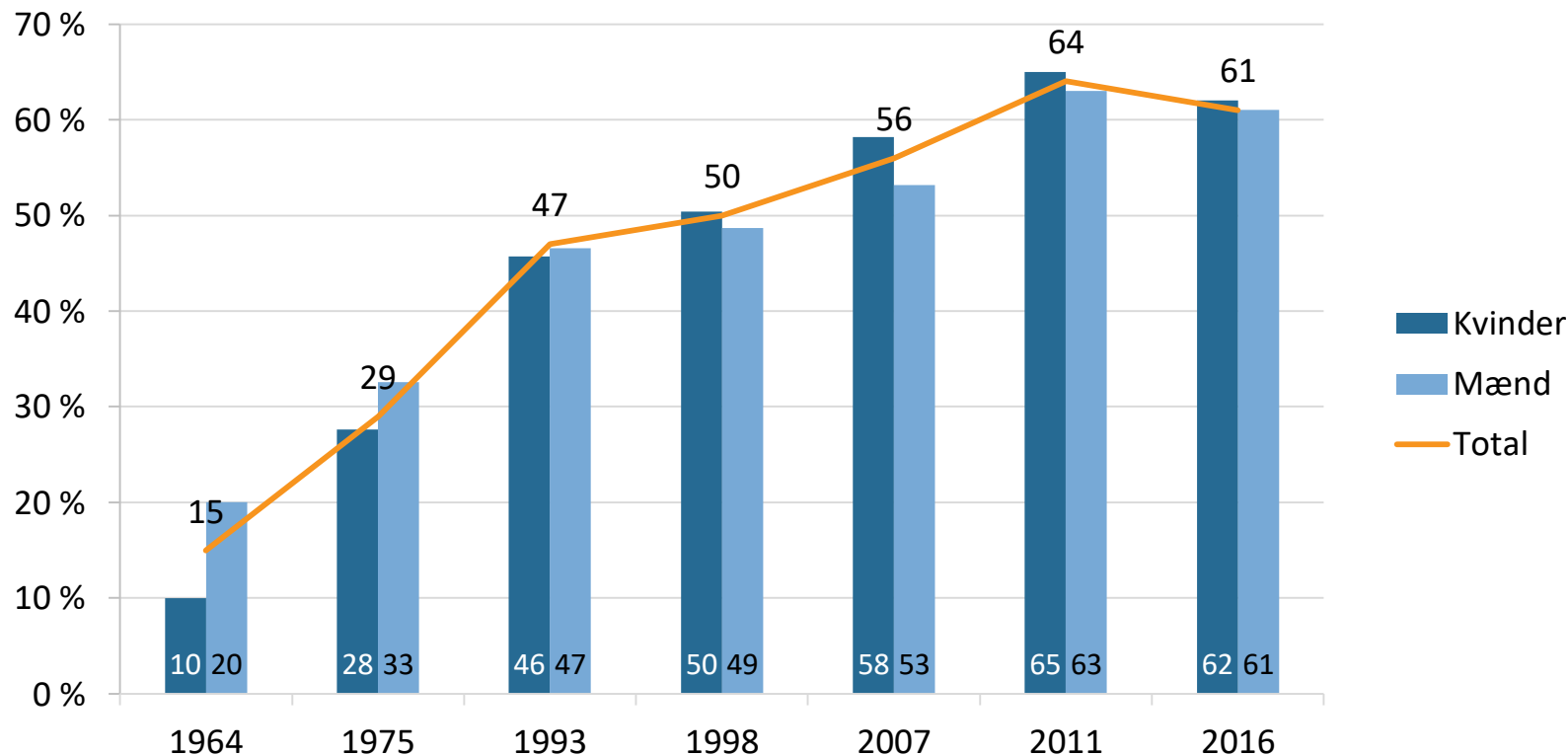
Flere ældre, færre børn/unge og midaldrende voksne



Kilde: Danmarks Statistik



VÆKSTEN ER SKET BLANDT VOKSNE (16+)



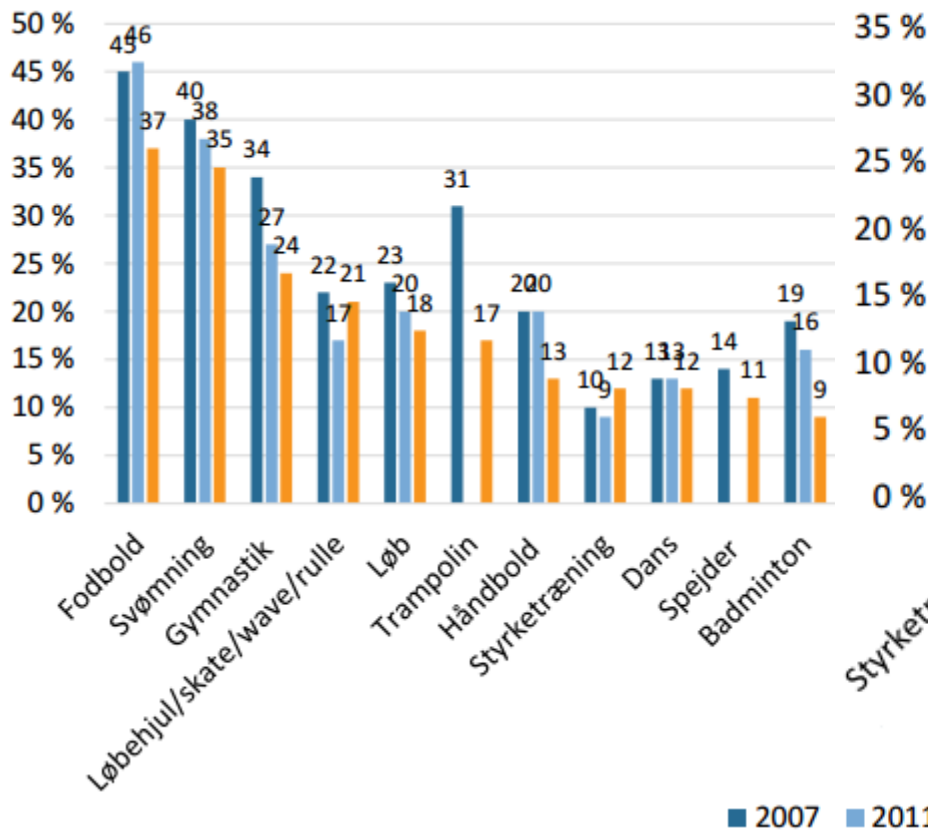
Andel, der svarer ja til spørgsmålet 'Dyrker du normalt motion/sport?'

Kilde: Danskernes sports- og motionsvaner 2016

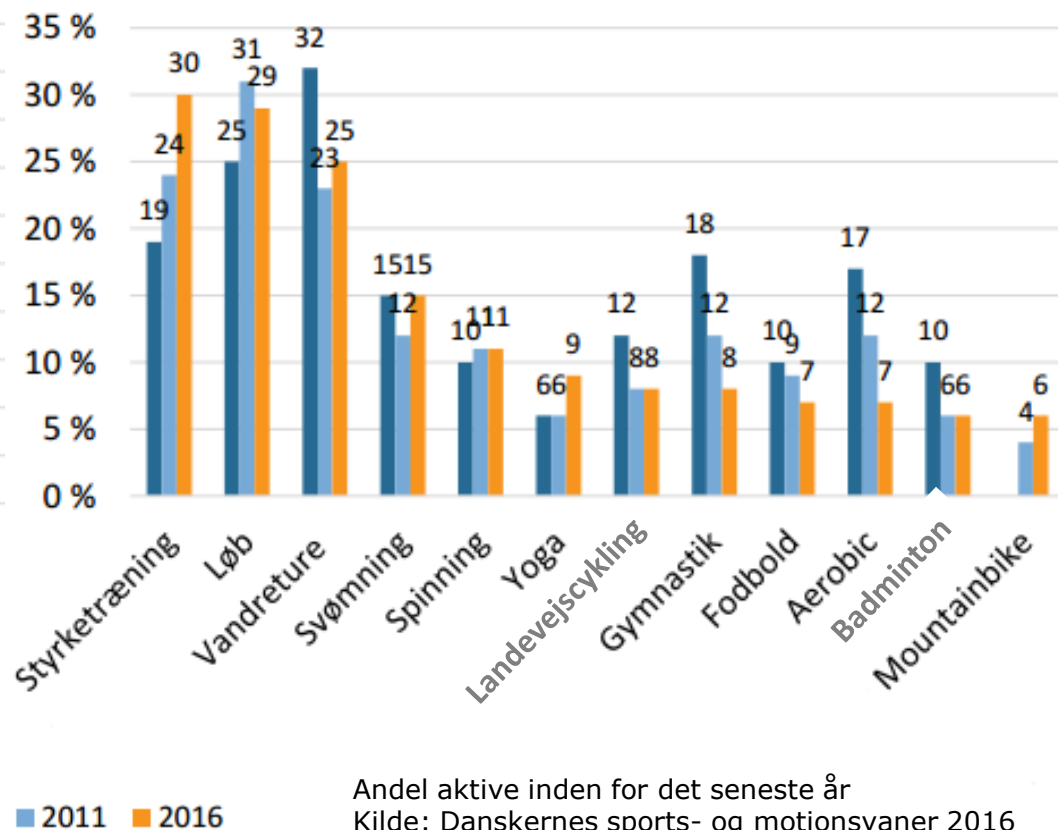


STOR FORSKEL PÅ BØRN OG VOKSNES AKTIVITETSVALG

Børn og unge (7-15 år)



Voksne (16-80 år)

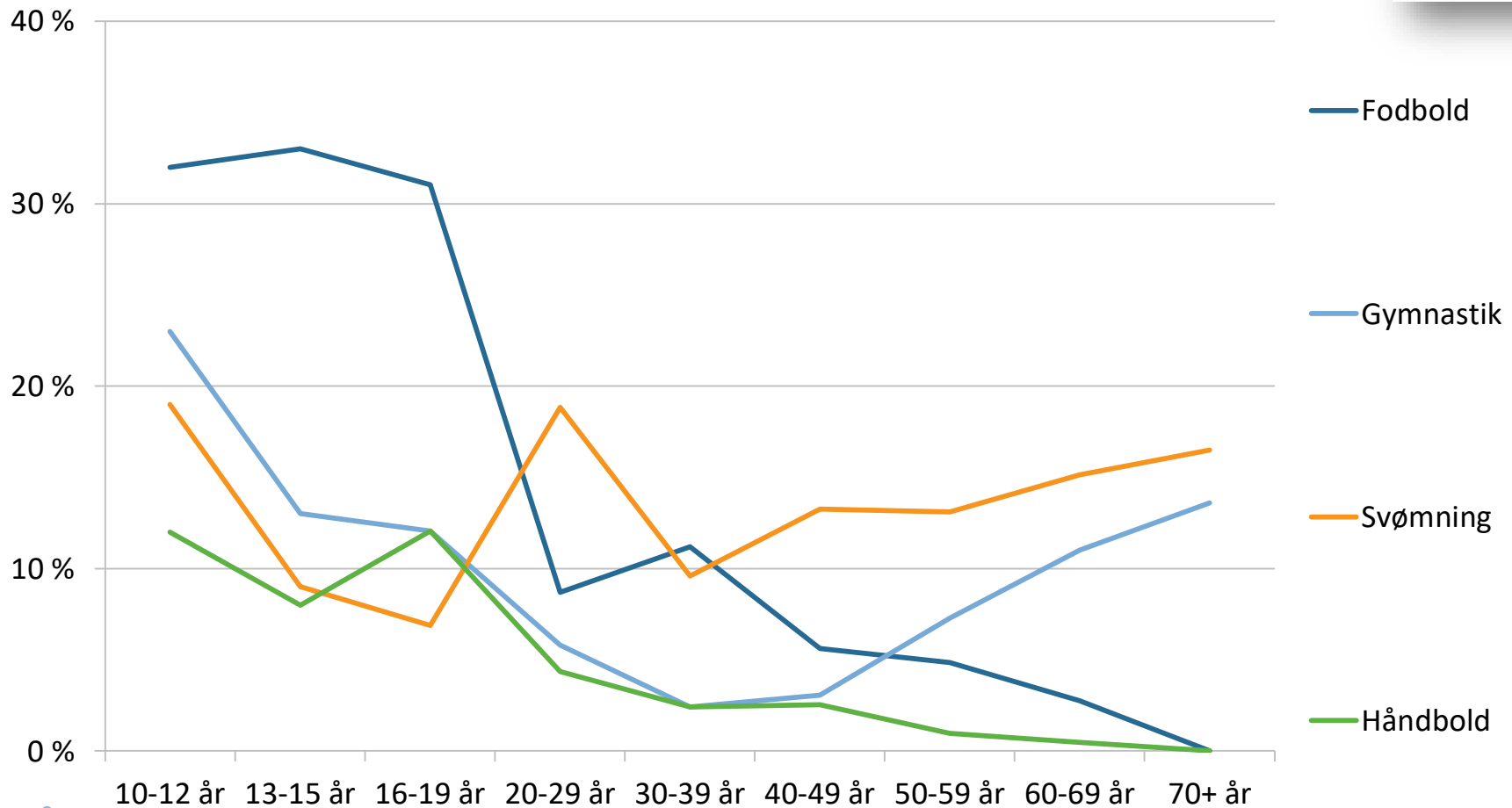
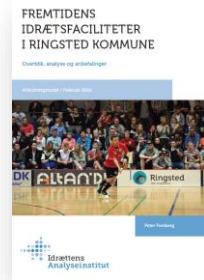


Andel aktive inden for det seneste år
 Kilde: Danskernes sports- og motionsvaner 2016



AKTIVITETSVALG SKIFTER GENNEM LIVET

Børn og unge dyrker de 'klassiske' aktiviteter



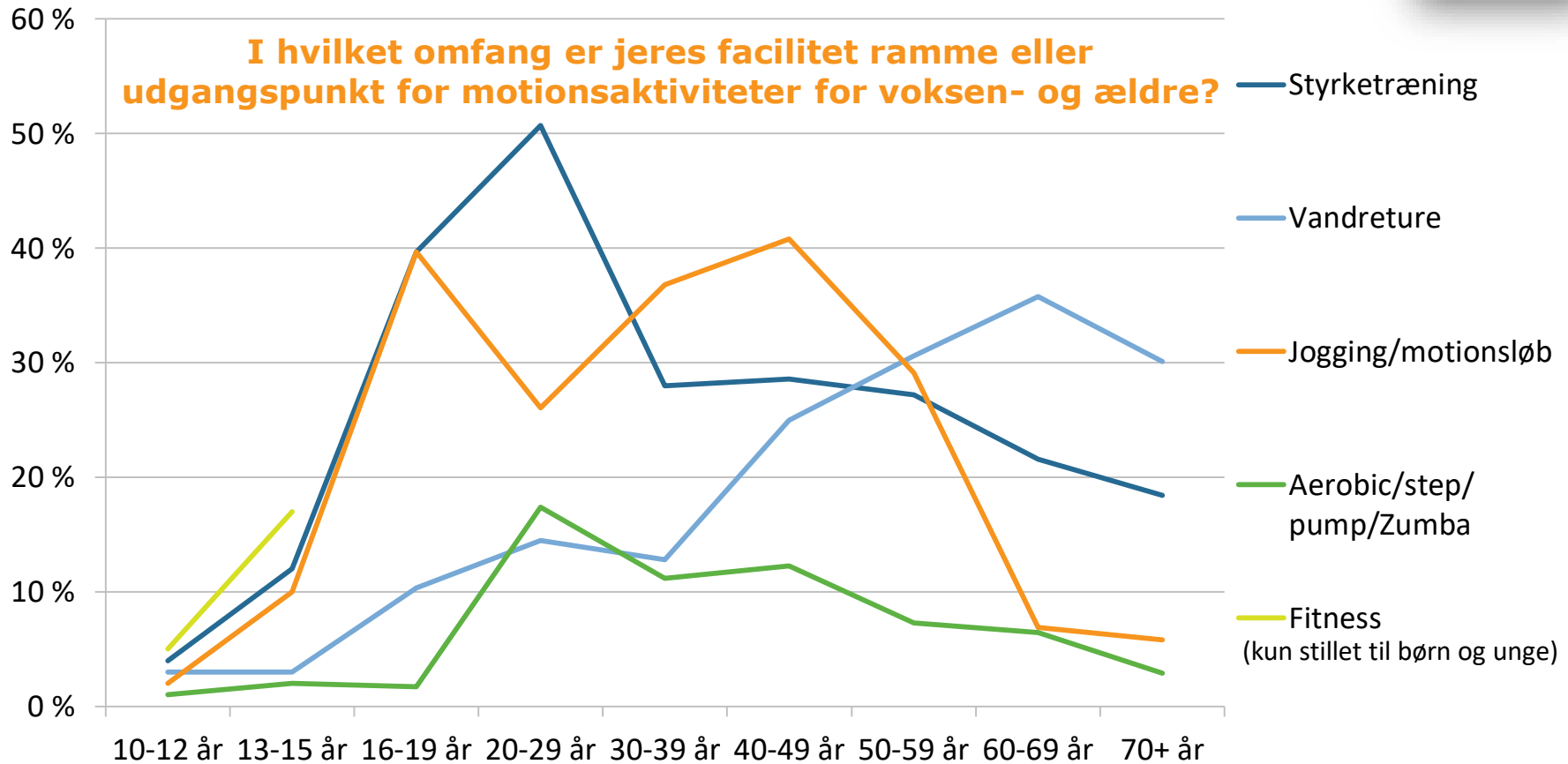
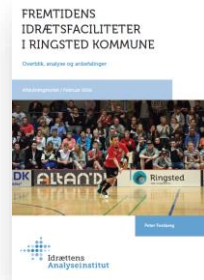
Kilde: Fremtidens idrætsfaciliteter i Ringsted Kommune



AKTIVITETSVALG SKIFTER GENNEM LIVET

Børn og unge dyrker de 'klassiske' aktiviteter

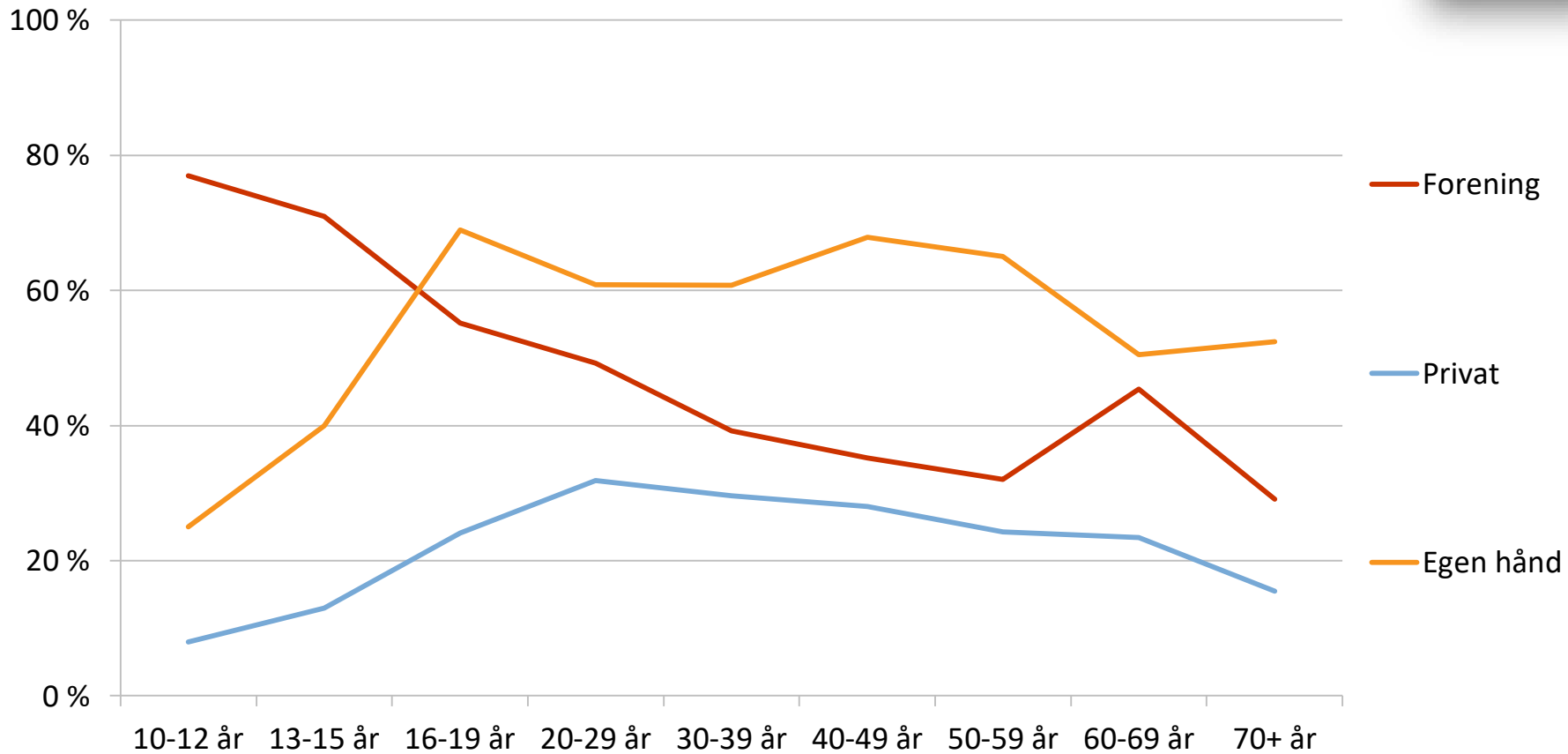
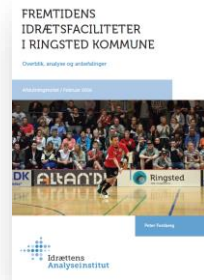
Voksne motionerer gennem voksenlivet



Kilde: Fremtidens idrætsfaciliteter i Ringsted Kommune



FORENINGEN SUPPLERES MED ANDRE ORGANISERINGSFORMER

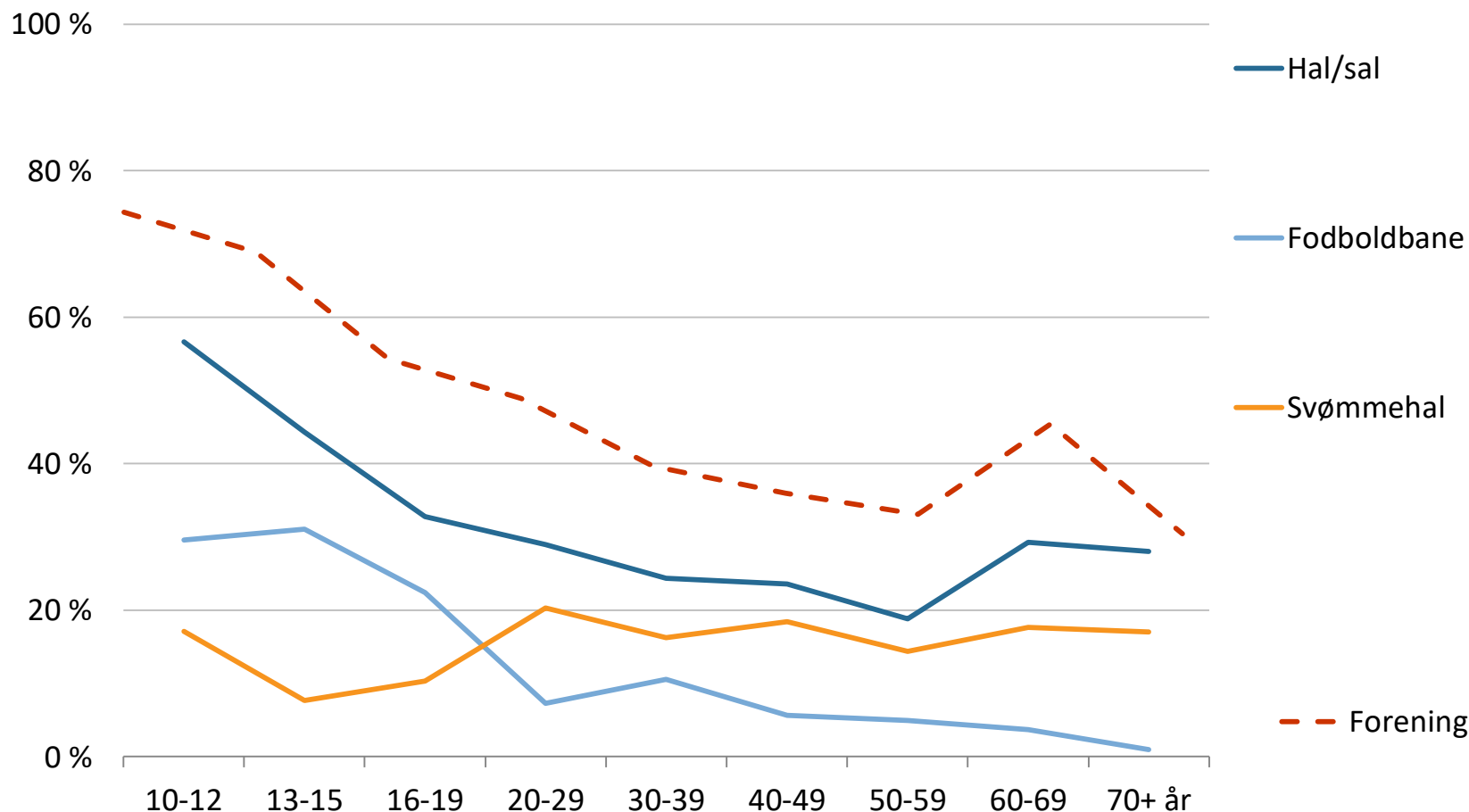


Kilde: Fremtidens idrætsfaciliteter i Ringsted Kommune



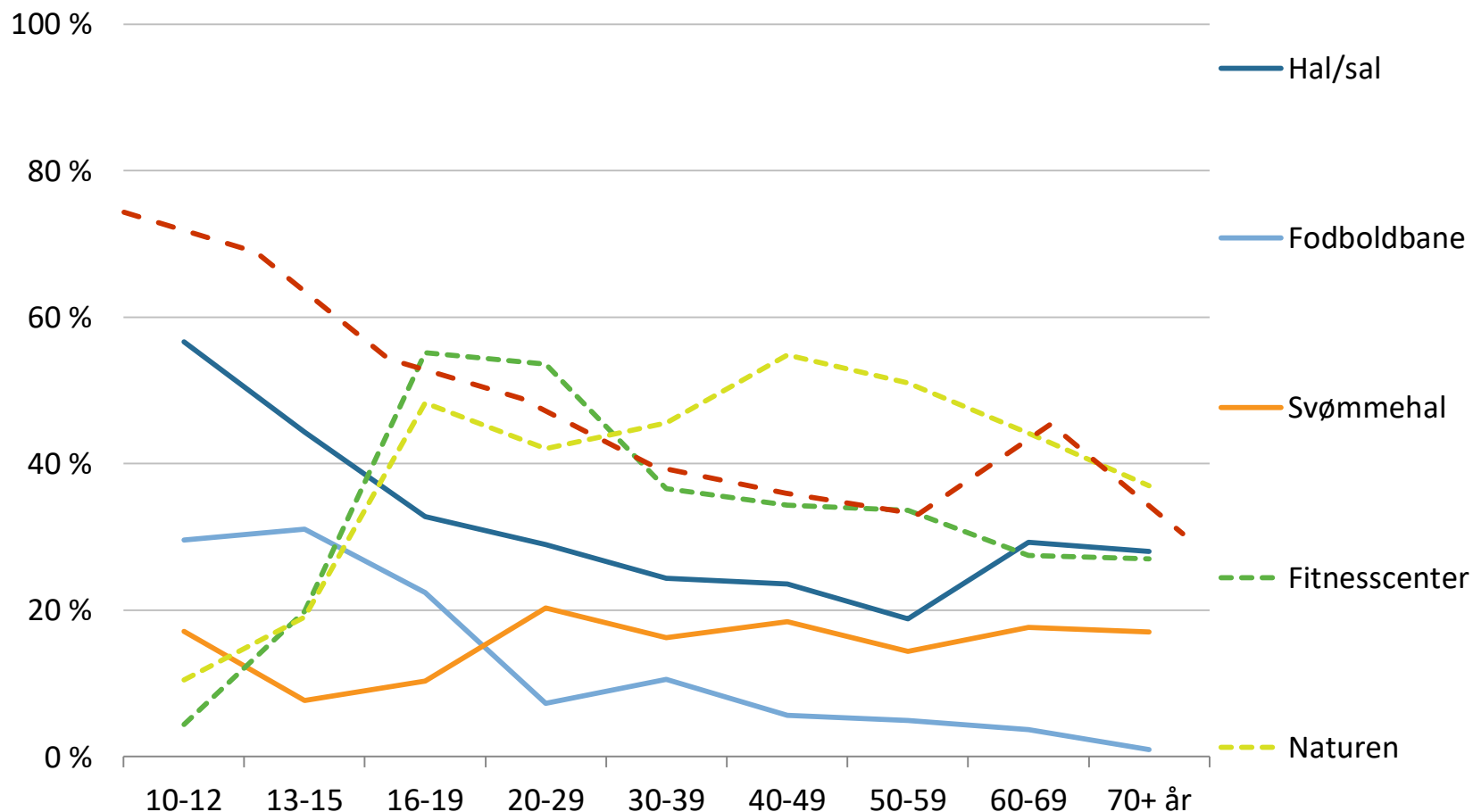
FORENINGEN SUPPLERES MED ANDRE ORGANISERINGSFORMER

Hvad betyder det for jeres facilitet?



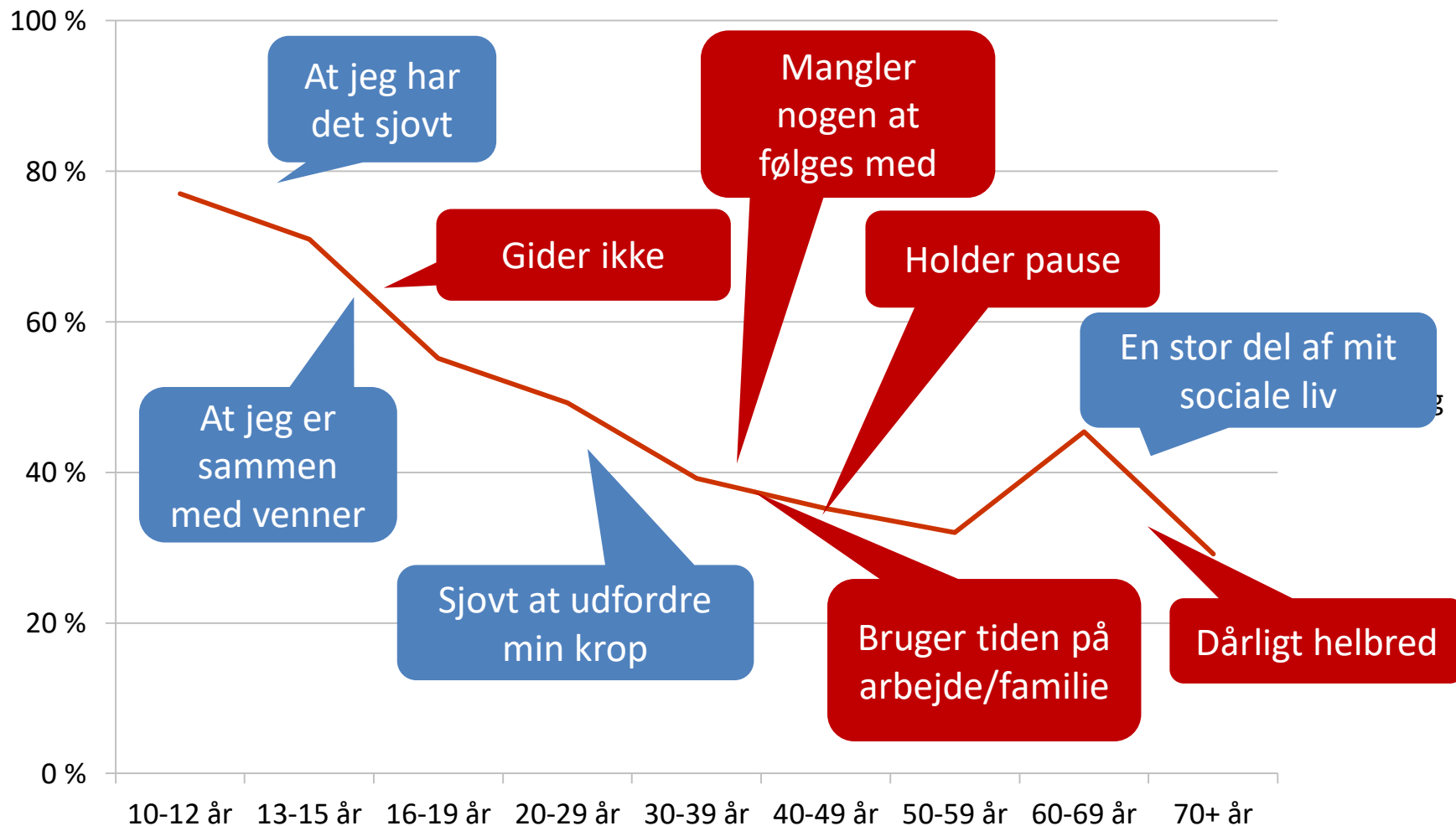
FORENINGEN SUPPLERES MED ANDRE ORGANISERINGSFORMER

Hvad betyder det for jeres facilitet?



FORENINGER HAR DE MEDLEMMER, SOM DERES TILBUD HENVENDER SIG TIL...

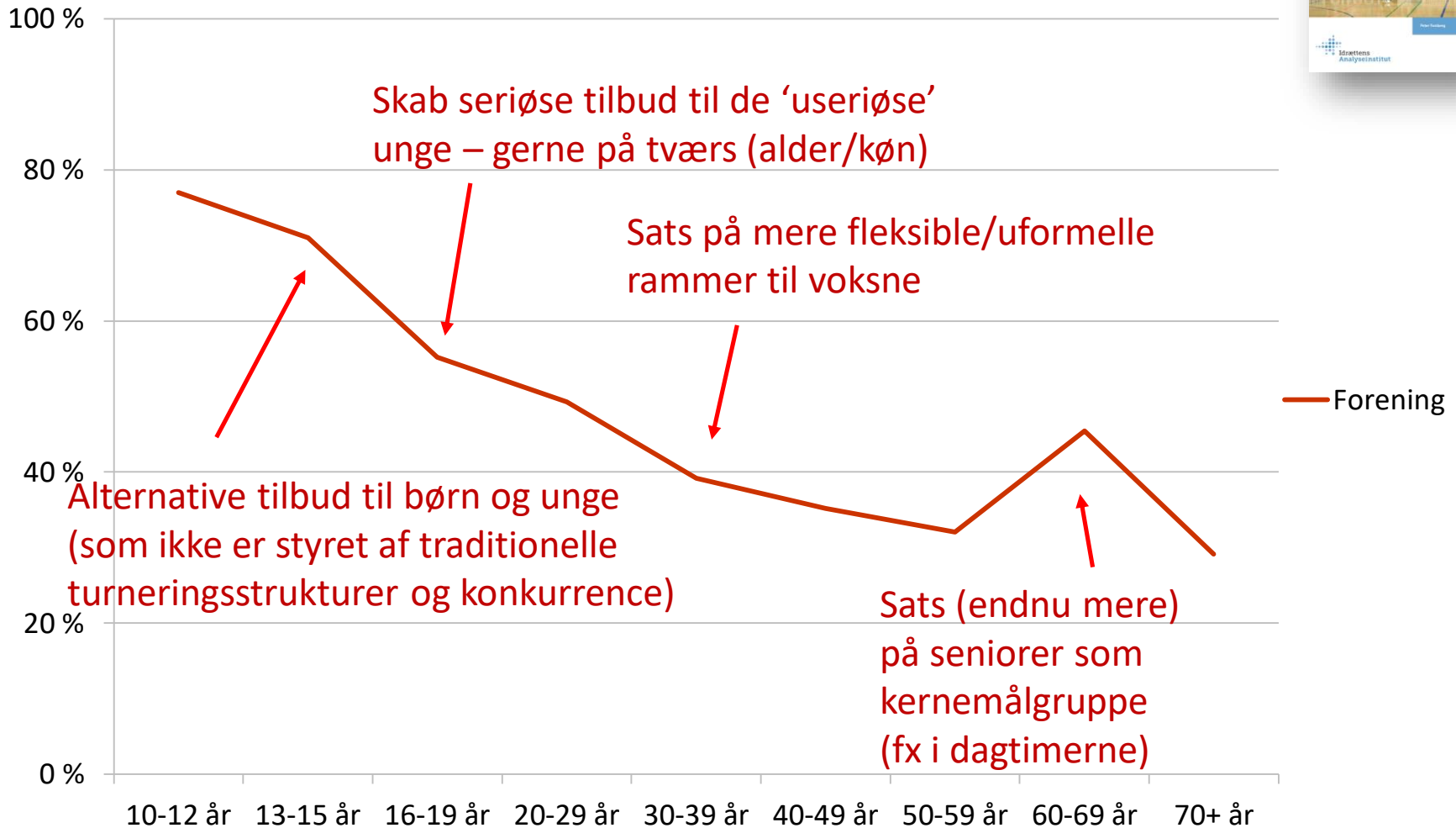
Har faciliteter de brugere, foreninger henvender sig til?



Kilde: Fremtidens idrætsfaciliteter i Ringsted Kommune

IDRÆTSTILBUD TIL ALLE ALDRE

Hvem realiserer uudnyttede potentialer?



Kilde: Fremtidens idrætsfaciliteter i Ringsted Kommune



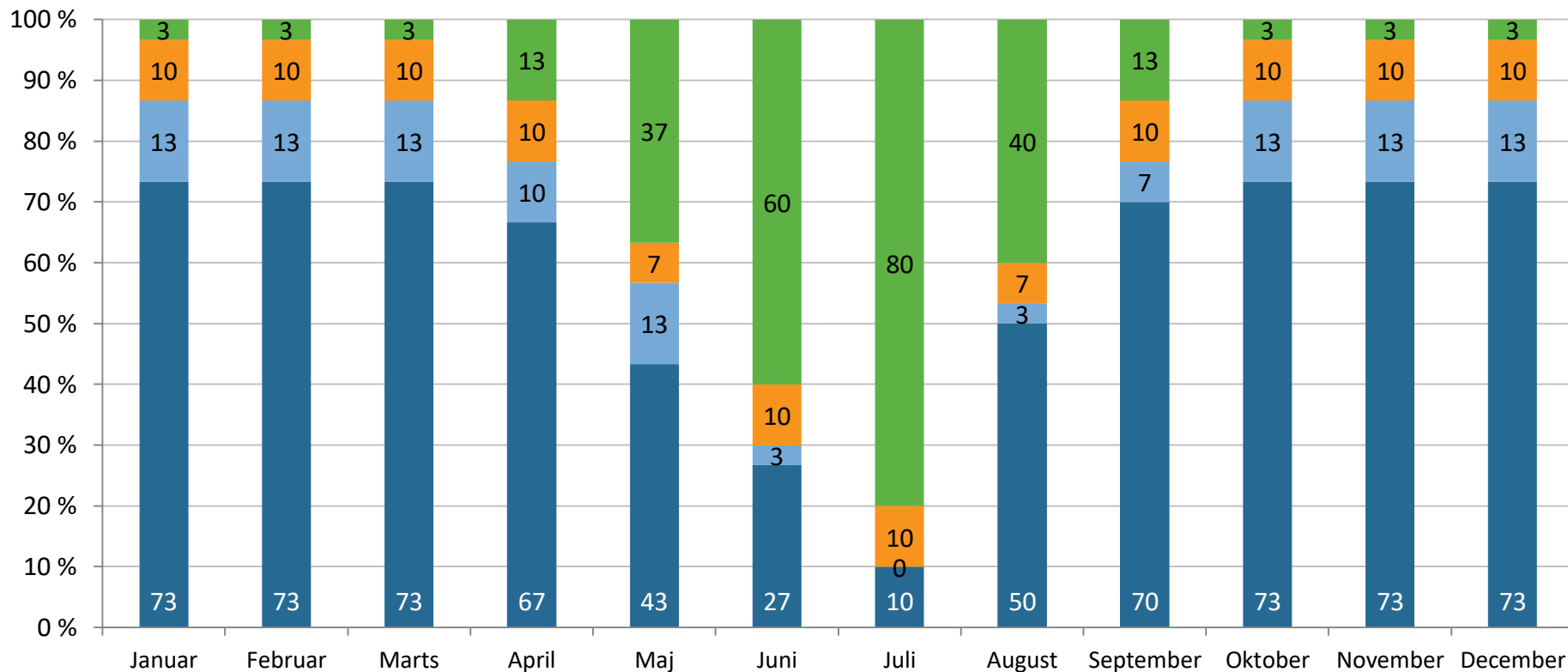
Brug af idrætsfaciliteter

Hvem sørger for brug af faciliteter i ydertimerne og ydersæsonen?

BEHOVET FOR TIDER SKIFTER I LØBET AF ÅRET

Hvordan gøres ydersæsonen til en attraktiv periode?

- Flere gange om ugen
- En gang om ugen
- Mindre end én gang om ugen
- Bruges slet ikke

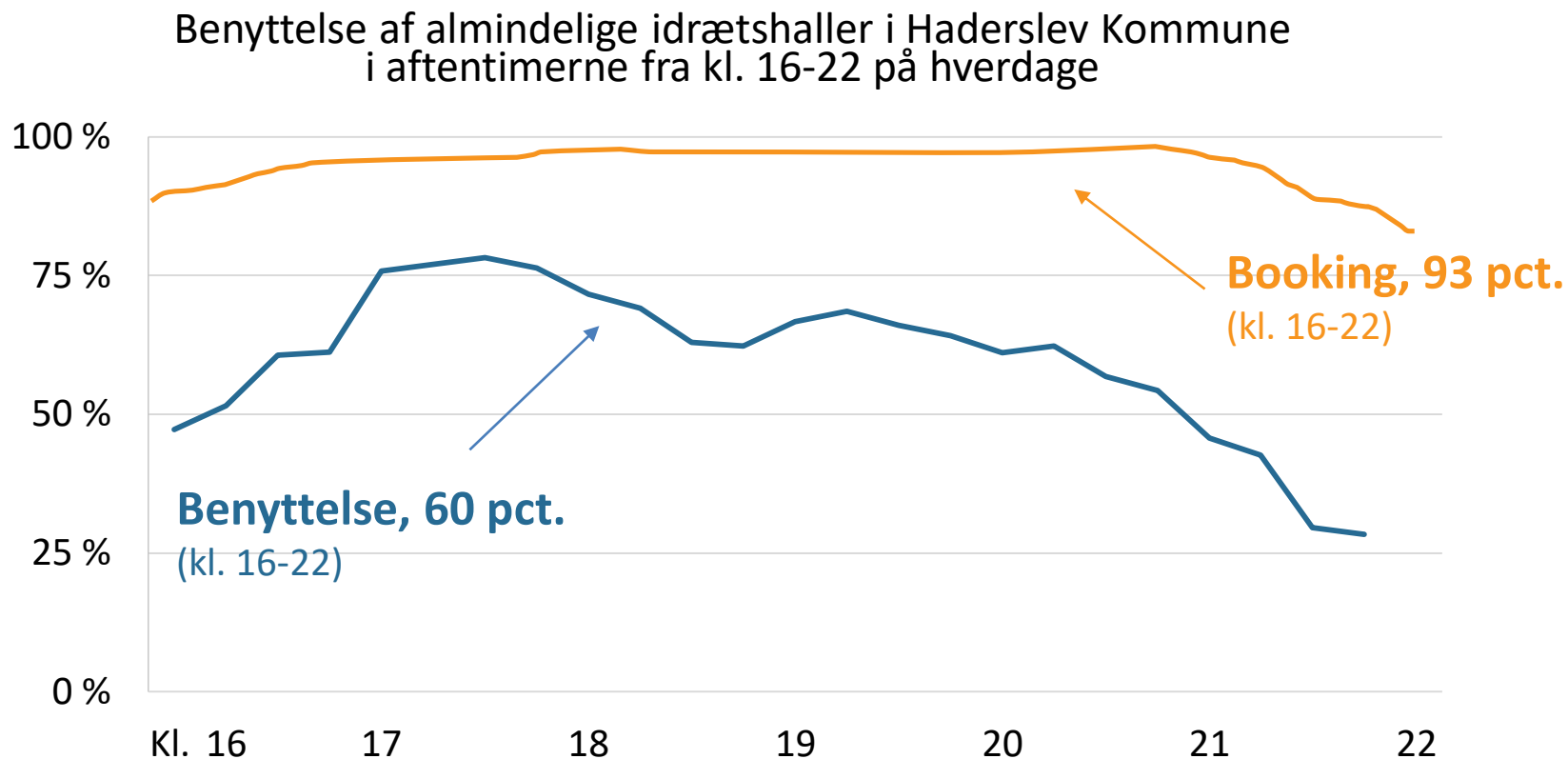


Kilde: Fremtidens idrætsfaciliteter i Ringsted Kommune



BENYTTELSE AF IDRÆTTSFACILITETER

Topper i et begrænset tidsrum



Figuren viser den procentvise brug af de 19 haller på tværs af aftentimerne. Data er summeret for uge 46 og 48.



BENYTTELSE AF IDRÆTTSFACILITETER

Topper i et begrænset tidsrum



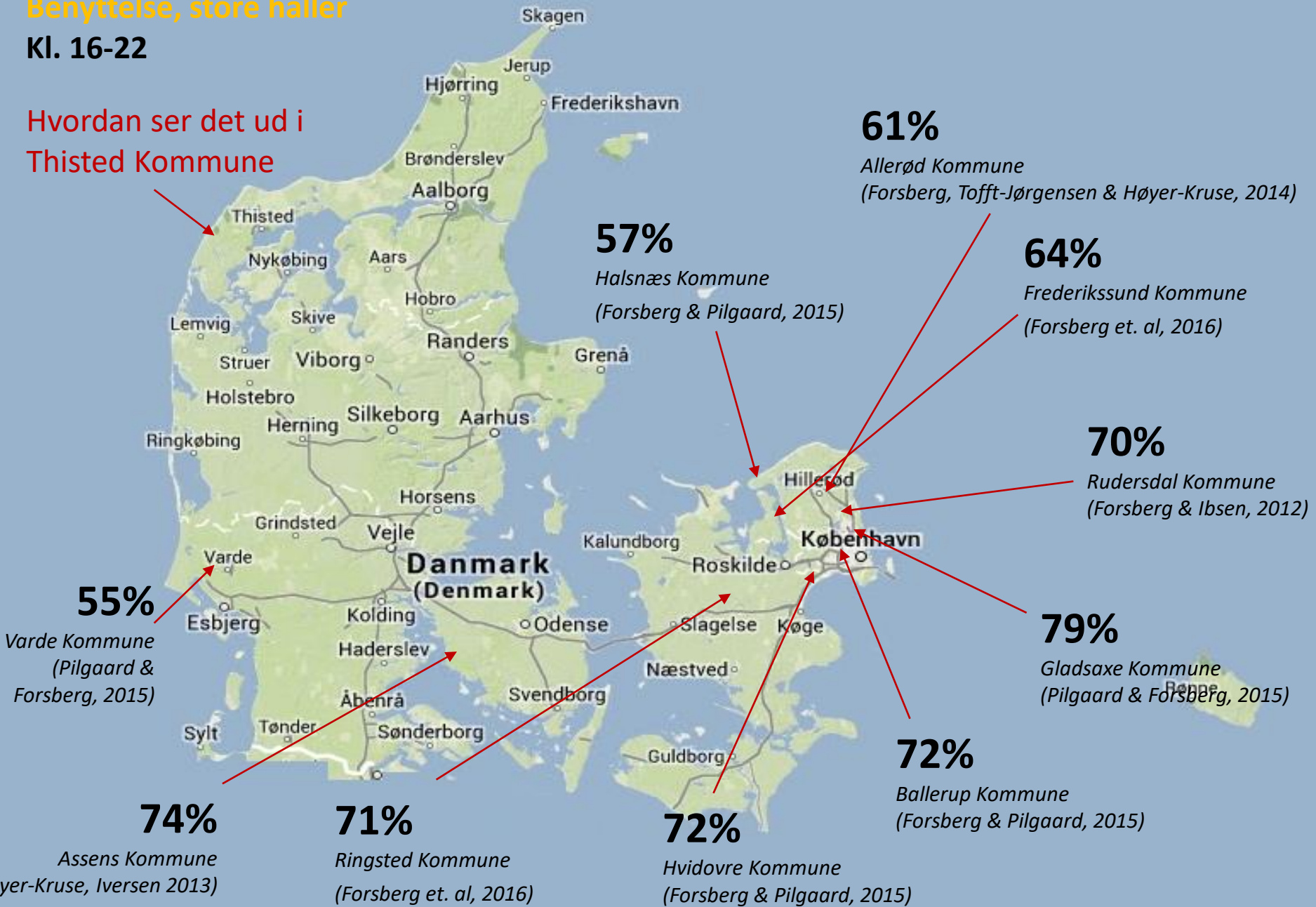
Figuren viser den procentvise brug af de 19 haller på tværs af aften timerne. Data er summeret for uge 46 og 48.



Benyttelse, store haller

Kl. 16-22

Hvordan ser det ud i Thisted Kommune



HOVEDPUNKTER

Måling som ledelsesredskab

Hvad er drømmescenariet?

Aktiviteter

Hvilke aktiviteter tilbydes/tilbydes ikke af foreninger?

Hvilke ikke realiserede potentialer eksisterer?
Hvordan udbydes nye aktiviteter og af hvem?

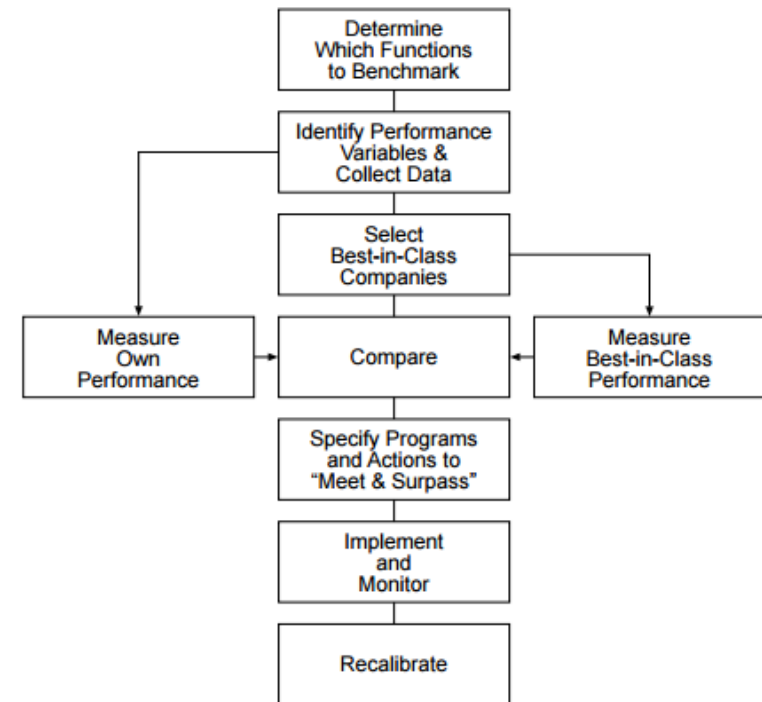
Brug af faciliteter

Hvor mange timer afsættes til og benyttes til forskellige brugergrupper (foreninger, skoler, institutioner, købeidræt etc.)

- Opdelt på primetime og ydertime
- Opdelt på sæsonperioder

Hvornår er det ubenyttede tider?
Hvem kan aktivere dem?

Hvordan kan pejlemærker hjælpe på vej mod drømmescenariet?

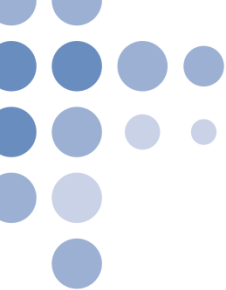




DISKUSSION: FREMTIDENS IDRÆTSHALLER I THISTED KOMMUNE

- Er idrætsfaciliteters ve og vel i Thisted Kommune (alene) bundet op på foreningers ve og vel?
- Bruger ledere i idrætsfaciliteter i Thisted Kommune (langt) flere kræfter på drift og vedligehold end aktiviteter?
- Har færre end flere faciliteter i Thisted Kommune en vision for, hvor de vil være om ti år *samt* en konkret plan for at nå der til?
- Hvad er væsentlige mål (og pejlemærker) for jer?
Hvilke mål kan I opstille for at holde retning?





Hanstholm Hallen
22. September 2016

Peter Forsberg
Analytiker og ph.d.
Idrættens Analyseinstitut/
Syddansk Universitet

T: 40885279
E: peter.forsberg@idan.dk

Tak for i dag



Idrættens
Analyseinstitut