

vandkunsten.com







MULTIHUSET I ILULISSAT

– EN VISION OM SUNDHED OG MEDBORGERSKAB





> Foto: Finn Fransen



> foto fra fodboldskole: Sermitsiaq, Bent Petersen





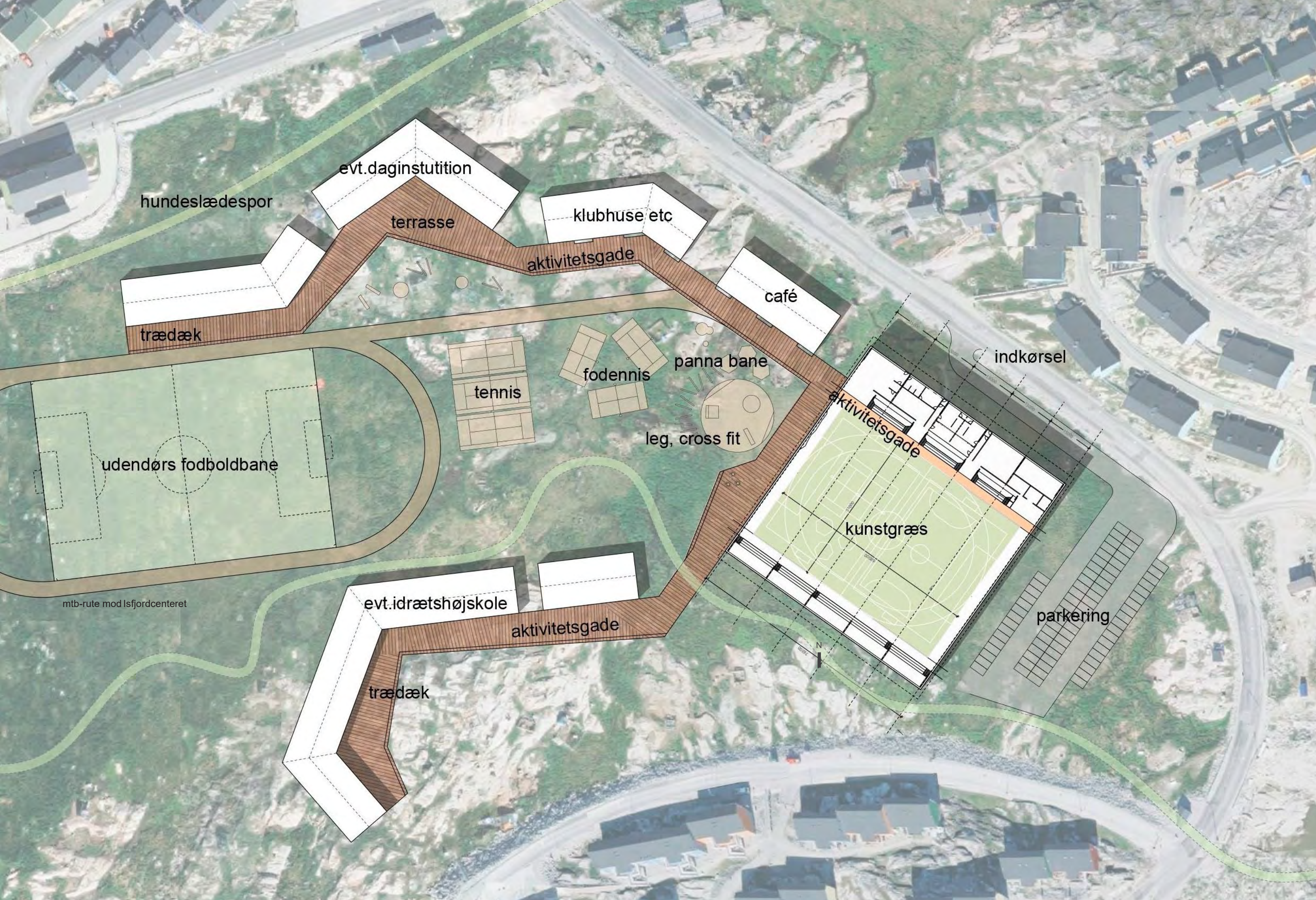
> Multihallens placering og forhold til bydele



> Foto: Google Maps



> Ruteplan og gangafstand fra skole og socialpædagogisk seminarium til ny multihal



evt.daginstitution

hundeslædespor

terrasse

klubhuse etc

aktivitetsgade

café

trædæk

indkørsel

panna bane

fodennis

tennis

leg, cross fit

aktivitetsgade

udendørs fodboldbane

kunstgræs

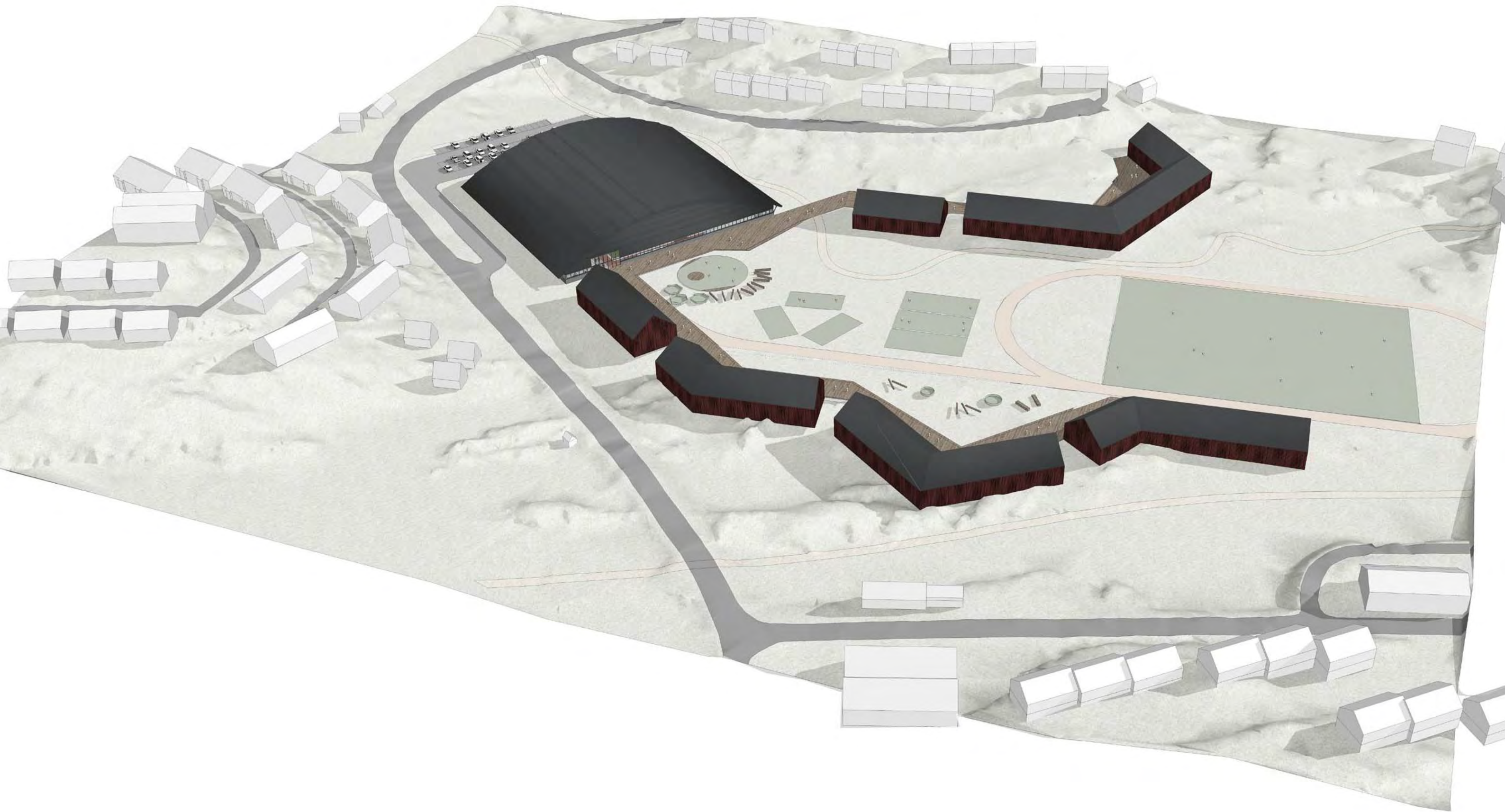
parkering

mtb-rute mod Isfjordcenteret

evt.idrætshøjskole

aktivitetsgade

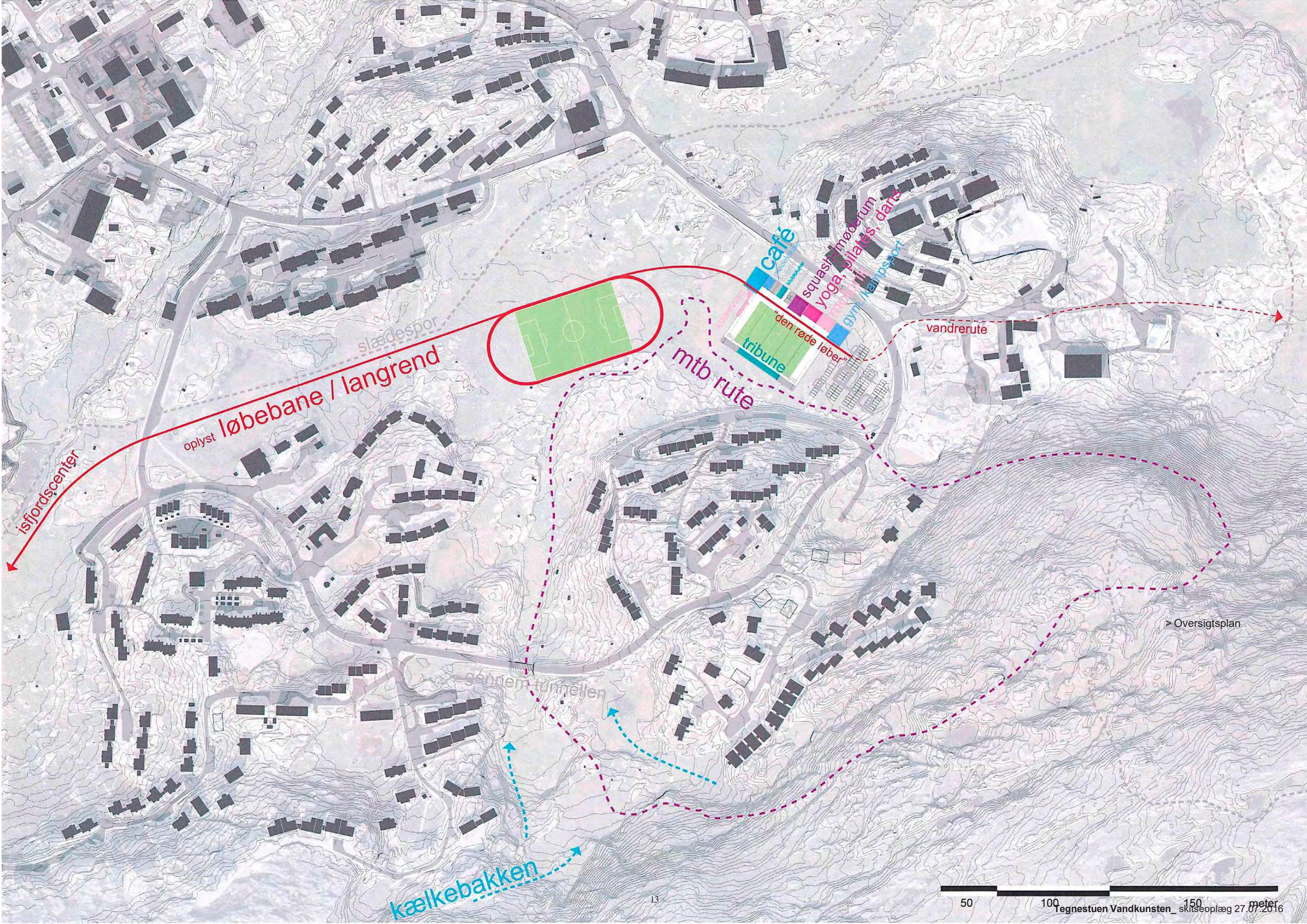
trædæk



> Luftperspektiv fra nordvest



> Luftperspektiv fra nordvest i mørketid



isfjordscenter

oplyst løbebane / langrend

slædespor



mtb rute

tribune

cafe

squash
yoga, pilates, dans
møderum
gym

vandrerute

gennem tunnelen

kælkebakken

> Oversigtsplan

50 100 150 meter
Tegnestuen Vandkunsten_skitseoplæg 27.07.2016

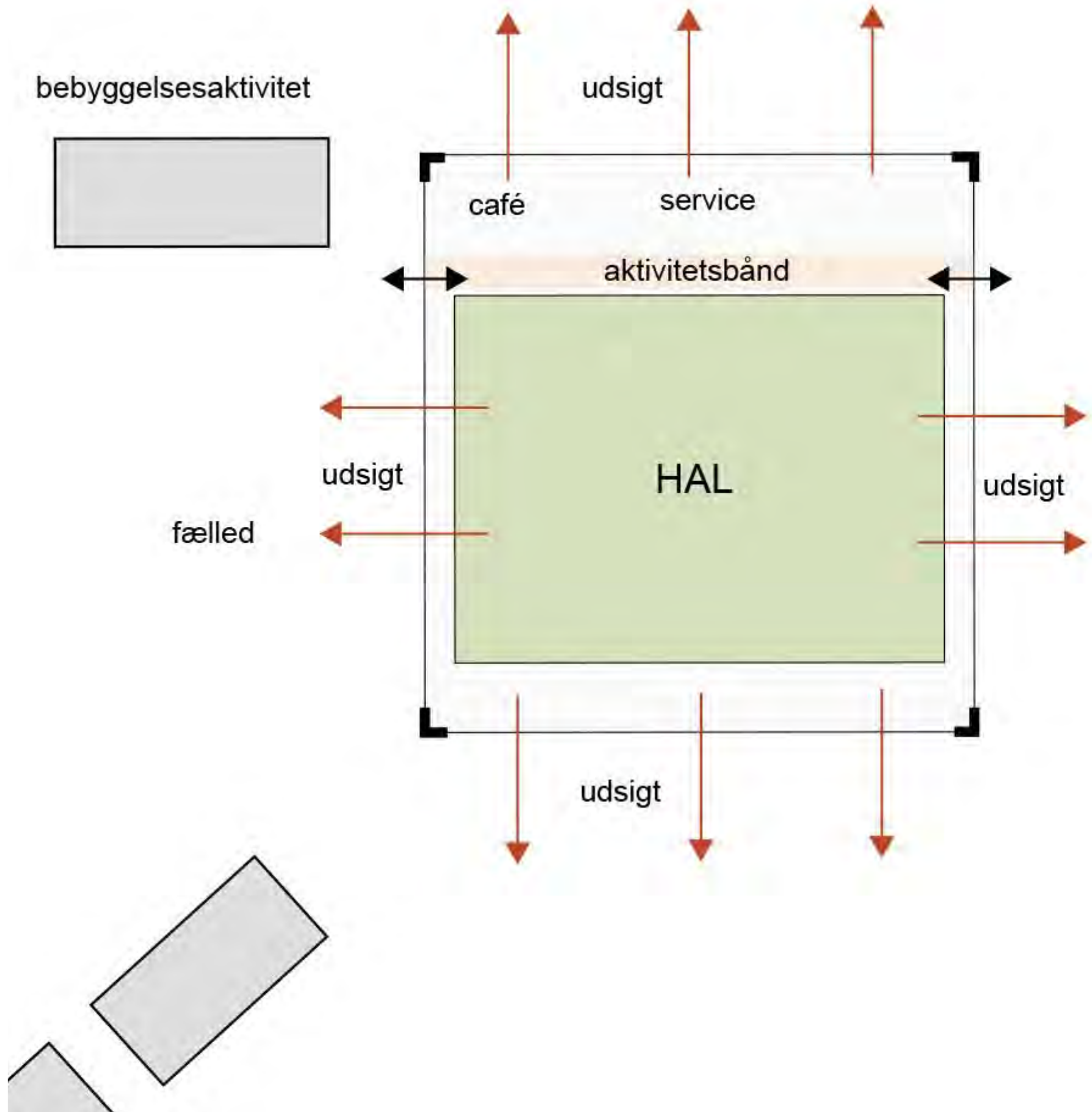


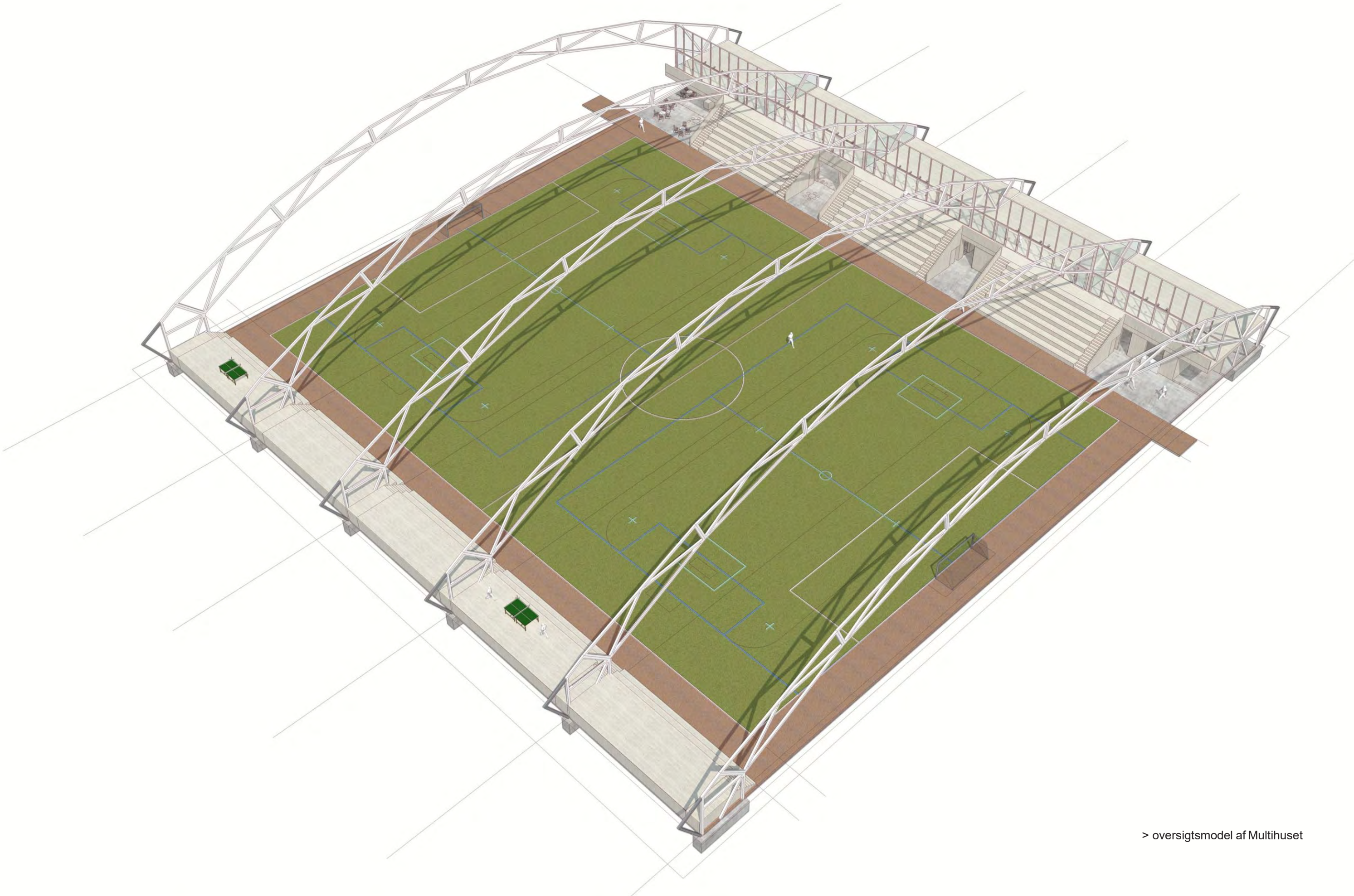


> Kig fra aktivtetsgaden henover fælledens omkransede idrætsområder, sommersituation



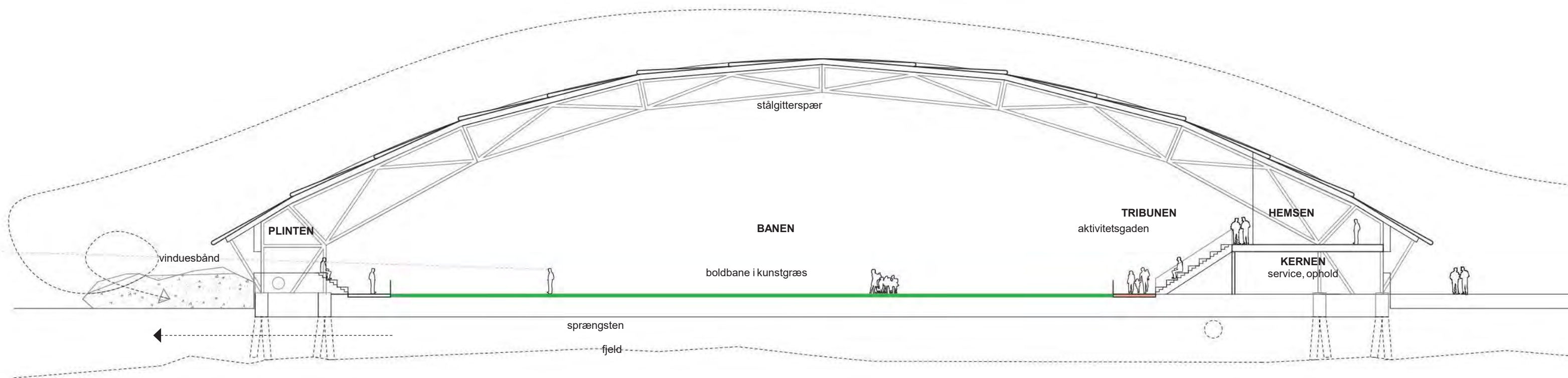
> Kig fra aktivtetsgaden henover fælledens omkransede idrætsområder, vintersituation

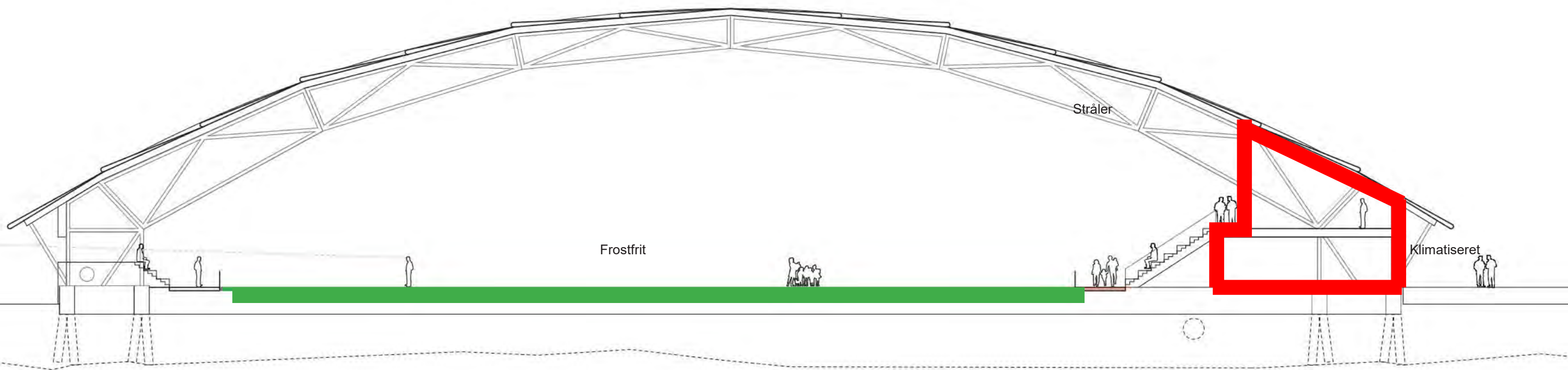


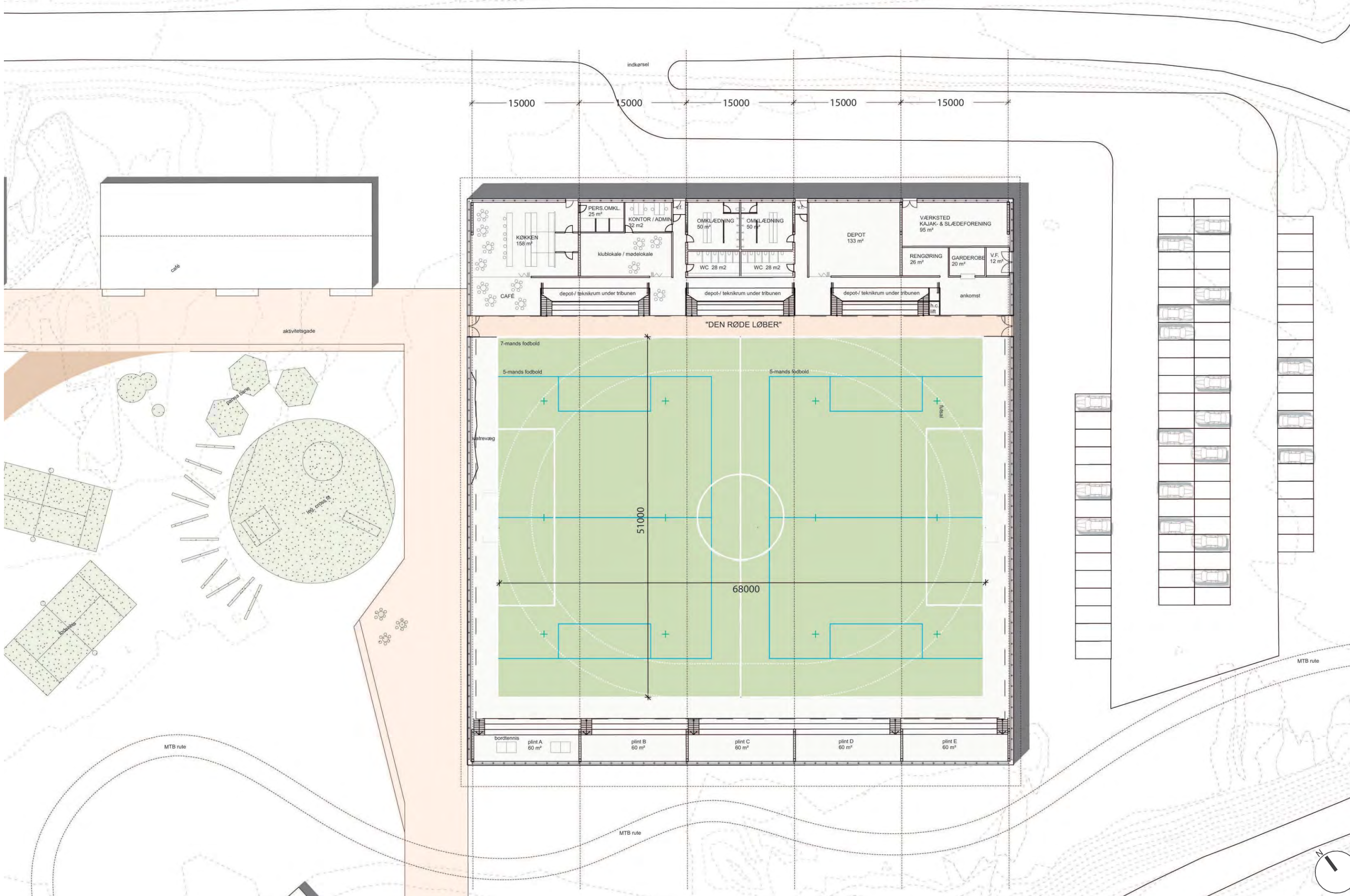


> oversigtsmodel af Multihuset





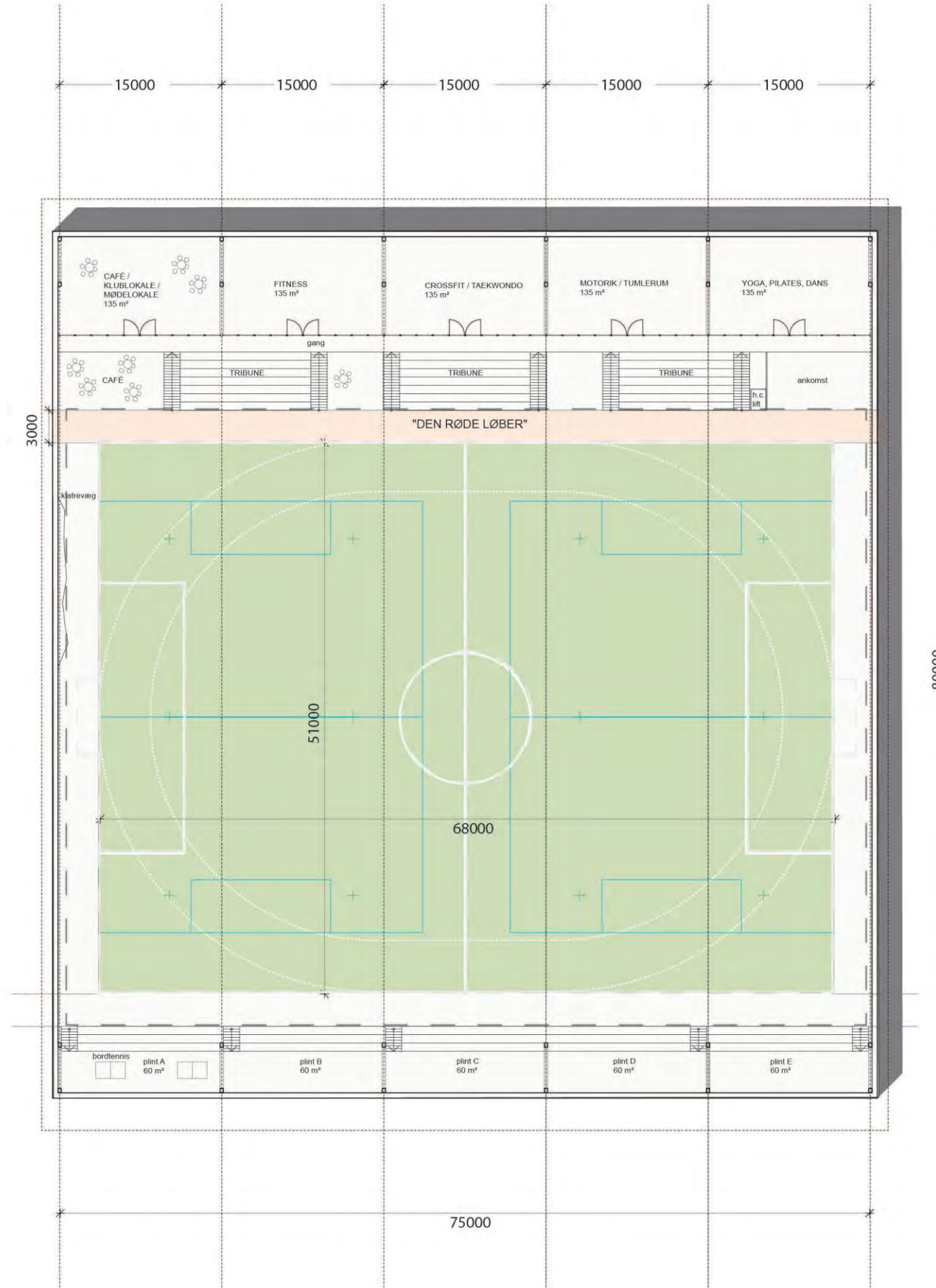
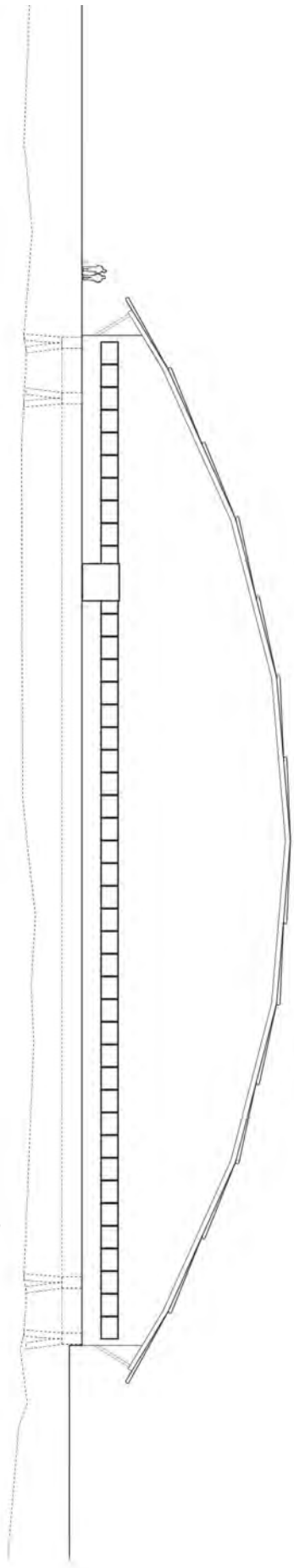




> stueplan 1:500

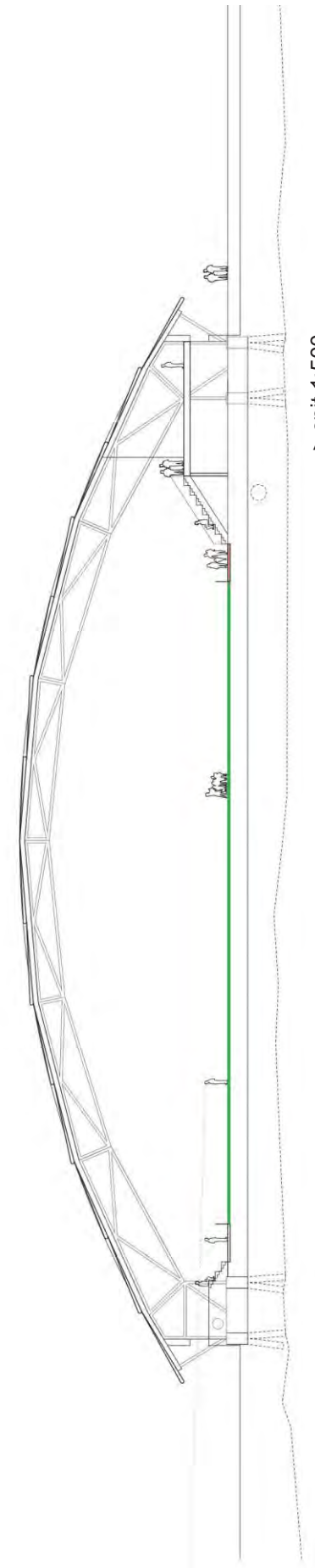


> facade 1:500



> plan 1. etage 1:500

> snit 1:500





> Kig over den store bane, eksempel på sportsaktiveter



> Kig fra tribunen, eksempel på aktiviteter



> Kig over den store bane, eksempel på sportsaktiveter



> Kig fra tribunen, eksempel på aktiviteter



> Kig over den store bane, eksempel på koncertarrangement

Byggeudgifter, Øverslag

Kategori	LBnr	SFB		mængde	enhed	enhedspris _	i alt	
Grundarbejder		10	Terrænregulering	18.500	m3		0	
		10	Bortkørsel af udgravet materiale		t		0	
		50	Kloakering	1	stk		0	
		50	Forsyninger	1	stk		0	
			Sprængning af fjeld				0	0
Terrænarbejder			Hårde belægninger asfalt, alternativt grus	6.700	m2		0	
			Bærelag	6.700	m2		0	
			Opfyld under bygning	10.700	m2		0	
			Kunstgræsbane inkl. underlag	8.000	m2		6.000.000	
			Terrasser i terræn, inkl. riste v. indgangsdøre	100	m2		500.000	6.500.000
Fundamenter		13	Terrændæk, armeret beton på PS isolering	2.500	m2		0	
		12	Fundamenter for stålspar	200	lbm		0	
		12	Liniefundamenter	460	lbm		0	0
Primærkonstruktion		21	Konstruktioner, stålgitterspar	8	stk		0	
			Lean-on stålkonstruktioner	8	stk		0	
			Trapper, stål	3	stk		0	
			Afstivningskryds, stål		stk		0	0
Facade							0	
		21	Facader	3.700	m2	1.500	5.550.000	
		31	Vinduer og døre	550	m2	2.500	1.375.000	
	45	Beklædning tagfod	400	m2	300	120.000		
						0	7.045.000	
Indervægge og dæk							0	
		22	Skillevægge af stålreguler beklædt med gips	900	m2	600	540.000	
			Dæk over servicefløj, stål og gipssystem BS60	2.500	m2	1.900	4.750.000	
						0	5.290.000	
Vådtrum		43	Gulvopbygning vådrum, inkl klinker	300	m2	2.500	750.000	
		22	Skillevægge, vådrum	80	m2	2.500	200.000	
						0	950.000	
Komplettering indv.			Overfladebehandling af betongulv	2.200	m2		0	
			Podieopbygning, massivtræ	700	m2	1.500	1.050.000	
			Indvendige døre	50	stk	3.000	150.000	
			Loftsbeklædning, tekstil	10.000	m2	250	2.500.000	
			Beklædning af gavlvægge, tekstil	2.000	m2	250	500.000	
			Køkken i cafe	1	stk	750.000	750.000	
			Indvendige glasvægge	180	m2	1.200	216.000	
						0	5.166.000	
Tag							0	
		27	Sekundærkonstruktion i tag, korrugerede plader	11.000	m2	500	5.500.000	
		37	Tag	11.000	m2	1.000	11.000.000	16.500.000
VVS		50	Spildevand	500	m2	200	100.000	
		52	Sanitet	500	m2	300	150.000	
		53	Vand	500	m2	110	55.000	
		56	Varme	980	m2	400	392.000	
		57	Ventilation	980	stk	600	588.000	
						0	1.285.000	
EL		66	El, elevatorer	1	stk	500.000	500.000	
		58	El, bygning	11.000	m2	600	6.600.000	
		60	El, terræn	1	stk	25.000	25.000	7.125.000
I alt						49.861.000	49.861.000	
I alt entreprisenum							49.861.000	
Byggeplads		8%					3.988.880	
UFO		20%					9.972.200	
Entrepriseudgifter i alt							63.822.080	

Driftsomkostninger

Lønninger Månedsløn	500.000
Lønninger Timeløn	600.000
Personaleomkostninger	50.000
Kontorhold	25.000
Fremmede tjenesteydelser	50.000
Varekøb	250.000
Anskaffelser	100.000
Udgifter ved arrangementer	50.000
Vand	25.000
El	400.000
Varme fra Nukissiofiit	300.000
Centralvarme	700.000
Reparation og vedligeholdelse	400.000
Udgifter i alt	3.450.000
Indtægter ved arrangementer	-800.000
Lejeindtægter	-1.500.000
Cafe indtægter	-600.000
Øvrige indtægter	-200.000
Indtægter i alt	-3.100.000
Multiarenaen sammenlagt	350.000
Forventet kommunalt tilskud	-350.000

