

Kalaallit Nunaani Timersoqatigiit Kattuffiata



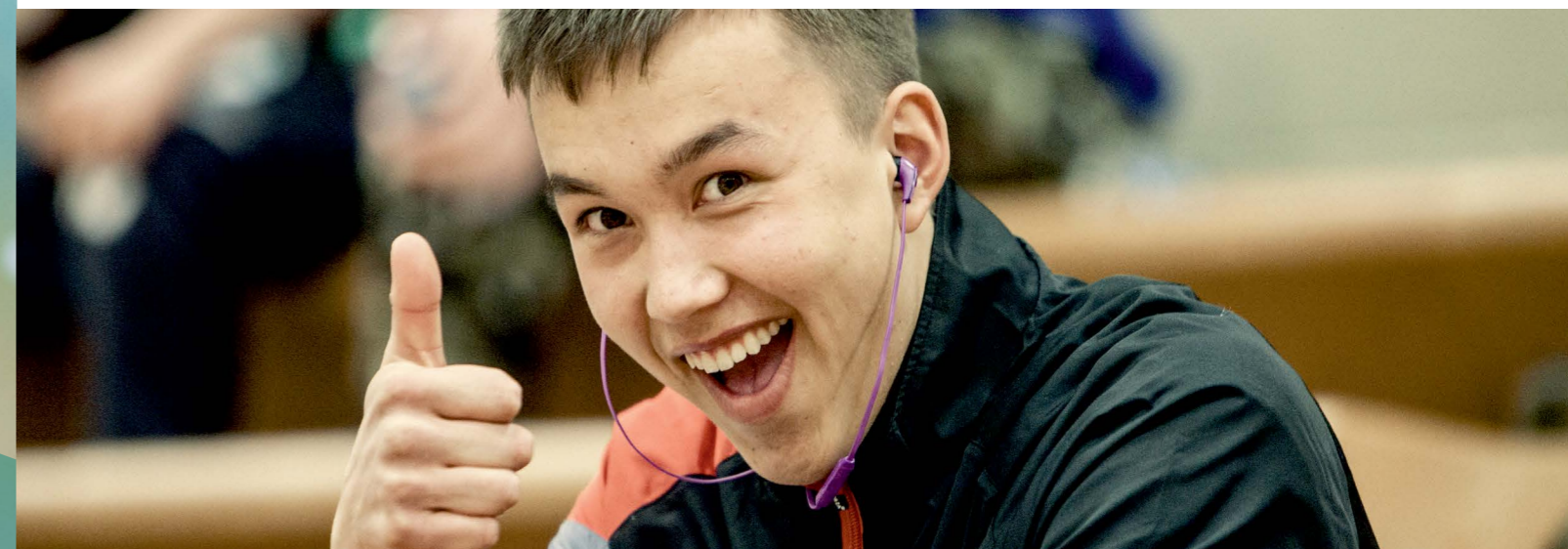
Pilersaarussiaq

Takorluukkat
Kalaallit Nunaat tamarmiusoq timersornermik
sammisaqarfivoq. Timersorneq Kalaallit Nunaanut
tamarmiusumut sammisassaavoq.

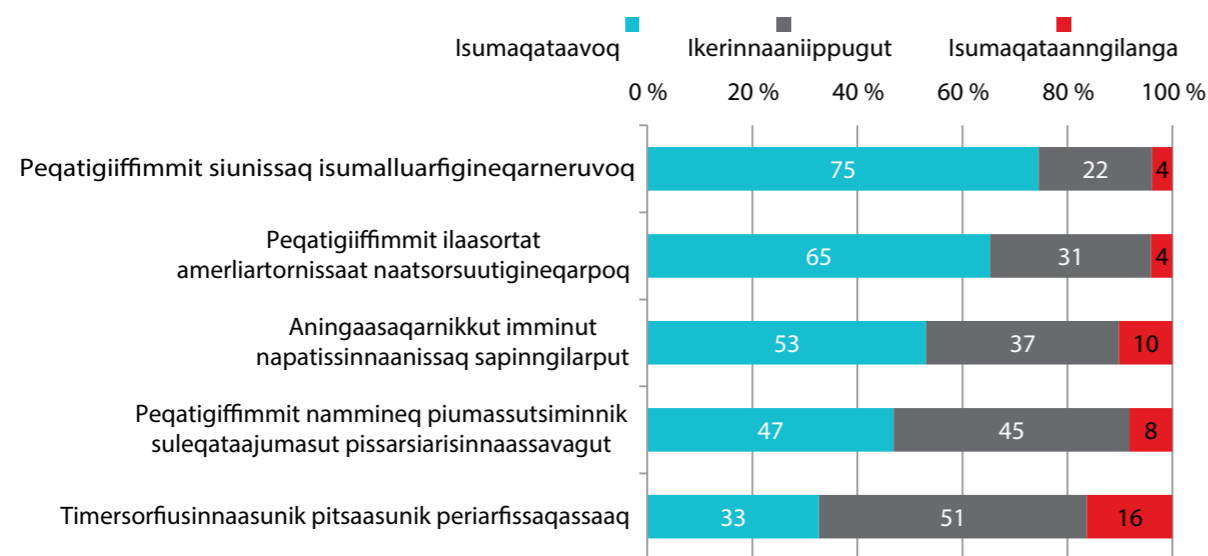


Ilisarnaat

Kalaallit Nunaani Timersoqatigiit Kattuffiat Ilisimasaqassutsikkut siunnersuinikkullu Qitiusumik Ingerlatsiviussaaq. Ilisimasaqassuseq isumaqartipparput innunik ineriartortitsisinnaanertut ilisimasaqartitsilersinnaanertullu. Sinneersuineq uatsinnut tassaavoq ilisimasaqarnerput attaveqarnerpullu atorlugit siamartiterineq siunnersuinerlu. Allattoqarfimmi ullumikkut ingerlaneqartut ilai nangeqqissavagut. Taasuma ataani Namminmersorerlutik Oqartussanit aningaasaliissutaasut agguaanneri atornerqarnerisalu pitsassusianik qulakkeerinnineq.



Peqatigiiffiup siunissaq qaninnerusooq qanoq nalilerpaa.



QULEQUTTAT PINGASUT PINGAARNERSIUK- KATUT TOQQAKKAT

Kalallit Nunaanni Timersoqatigiit Kattuffiannit pingaartutut toqqarparput piginnaanngorsaaneq, tamatuma ikorfartormagu timersornerup tamanut attuumassuseqarneranik takorluuineq amerlanerusunillu ilaasortaqalerumagatta, pikkorinnerusunik ingerlatsisoqalernissamik, sungiusaasoqalernissamik aammalu siulersuisoqalernissamik piumasaqartitsiviusoq.

Pingaartutut aamma isigaarput aaqissuussaaneq, tassani timersornermi nukiit pioreersut pissarsiaqarfigineqarnerunissaatt pingaartuummat.

Anguniagarmi tassaavoq specialforbundeqaqarnissaq, klubeqalernissaq taamallu kikkut tamarmik timersornerulernissaat, allaffissornermut tunngasut minnerusumik sammisarilerlugit.

Kalaallit Nunaani Timersoqatigiit Kattuffiata pingaartippaa kommunini sungiusarfigineqarsinnaasut atorlarnissaat kommuunit qanimut suleqatigilluinnarlugit. Timersorneq toqqarneqarpoq timersorneq tunngavimigut tassaamat innunut tamanut attuisuusooq, ukioqqortussuseq, innarluuteqarneq, suisaassuseq tunuliaqutigisarluunniit apeqqutaatinnagit.

Tamanna nukittorsarumavarput susassaqartitsinikkut, kikkukknut tamanut kajungerineqartunik.



P I G I N N A A S A Q A R N E R M I K
I N E R I A R T O R T I T S I N E Q

AAQISSUUSSINEQ

TIMERSORNEQ KIKKUNNUT TAMANUT



ANGUNIAKKAT

Anguniagaq pingaarneq:

Kalaallit Nunaata inuisa affai Kalaallit Nunaanni Timersortartut Kattuffianut ilaasortaalernissaat anguniagaavoq. Tamanna isumaqarpoq kajumissutsiminnik sulisut timersortartullu pimoorussisut katillugit 2019-mi 28.000-ussasut.

Anguniakkat allat:

Piukkunnarsaaneq: sungiusaasutut ilinniarsimasut, aqutsisut, nammineq piumassutsiminnik ikiuttut siulersuisullu piginnaaneri pilersaarusiaasup ingerlanerani qaffatsinneqassapput. Anguniakkat tunngaviatigut 2016imut piviusunngortinniarnepput.

Aaqqissuineq: Kanukoka kommunillu isumaqatigiisuteqarfigineqarnikuupput Kalaallit Nunaanni timersorfusinnaasut allilernissaat nutarterneqarnissaallu pillugit ataatsimoortumik pilersaarusiussinissamik.

Timersorneq tamanut: Kalaallit Nunaanni Timersoqatigiit Kattuffiata suleqatissiariniarpai Grønlands Erhverv, SIK, Kanukoka aamma Røde Kors nammineq piumassutsiminnik timersornermik ineriartortitsinnaasut pissarsiariniarnerini.

Tamatuma saniatigut Kalaallit Nunaanni Timersoqatigiit Kattuffiata Kalaallit Nunaanni peqqissutsip siuarsarnissaanut suliniaqatigiiffiit allat suleqatigissavai.●





PINGAARTITAT

Siulersuisut timersornerup pingaaruteqassusaanut pingaartitaat pingaarutillit ukuupput

- Ataatsimoorneq
- Aqutsisoqarneq
- Peqqissuuneq

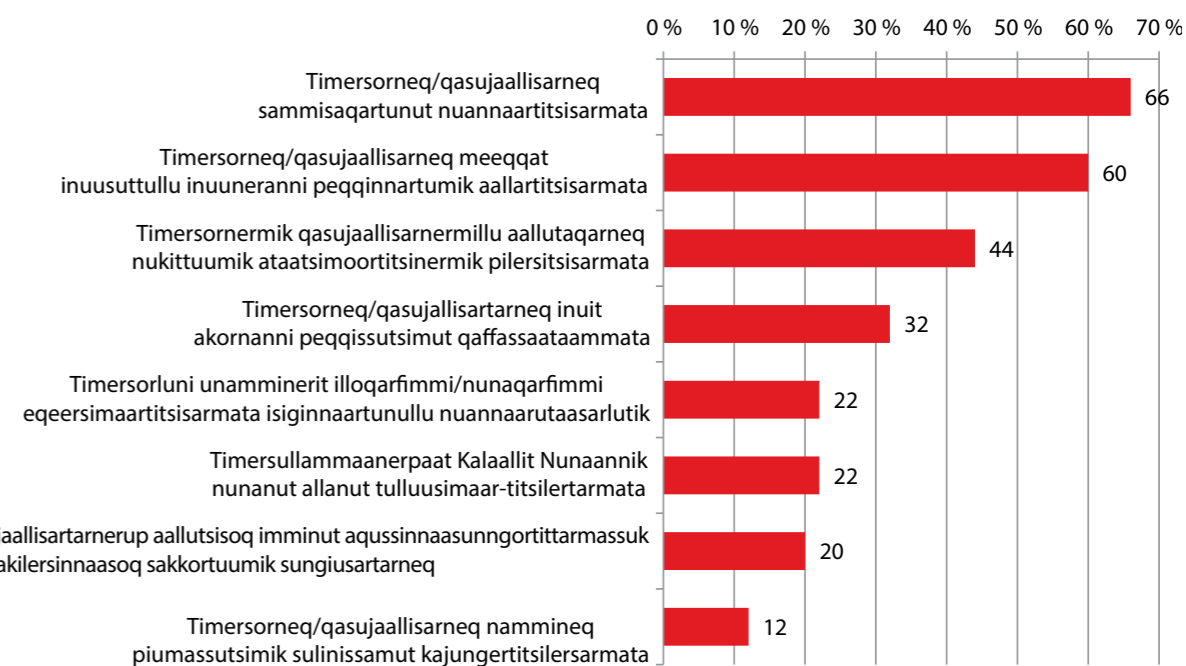


Pingaartitat allat

Nuannarneq, ineriartorneq, peqataatitsineq, inuunerup isumaqassusaa, kikkut tamarmik naligiinnerat, misigisaqaqatigiinneq, akisussaassuseqarneq, perorsaaneq, inooqatigiinnut ilanngukkiartortitsineq, piginnaasat allamut nuullugit, pissusissamik malinnilluarnermik ilinniarneq ineriartornerlu.

Timersornerup/qasujaallisartarnerup aallutsisoq imminut aqussinnaasunngortittarmassuk takutillugu imminut akilersinnaasoq sakkortuumik sungiusartarneq

Siammasissumik isigalugu timersornermi / qasujaallisarnermilu pissarsiat suut annerpaajuppat?



Peqatigiiffiit tamarmik apeqqummut pingasunik akisinnaammat, taamaattumik procentinnguinnermi kisitsisit katinneri ilaatigut 100-mit qaffasinnerusinnaasarput.



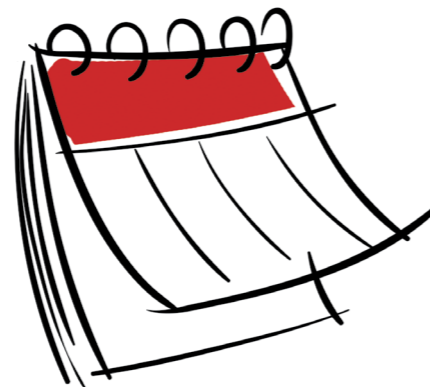
PIGINNAASAQARNERMIK INERIARTORTITSINEQ



Ineriartortitsineq pissaq kattuffiit qulerpiaaniit ammut, klubbit ataasiakkaat ilanngullugit.

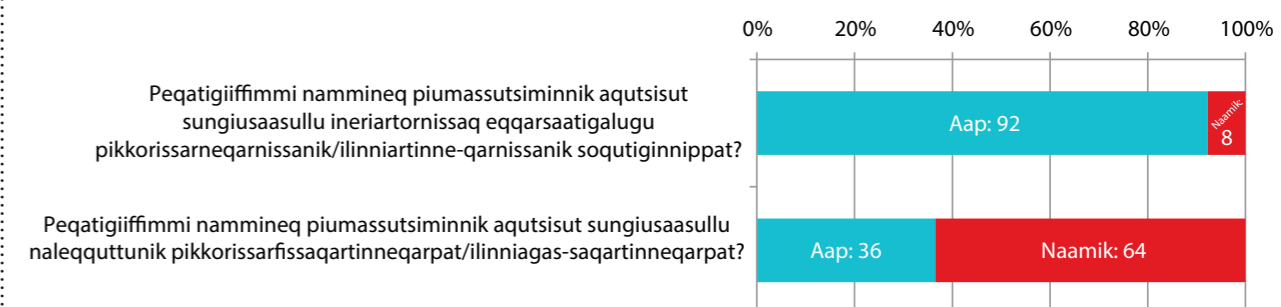


Kalaallit Nunaani Timersoqatigiit Kattuffiata pingaartutut anguniagaa tassaavoq siulersuisuni, kattuffinni, klubbini, utoqqaat- aamma innarluutillit kiisalu allaffimmi sulisut akornanni piginnaasamik ineriartortitsiarnissaq.



Pikkorissarnerit assigiinngitsut ingerlanneqassapput soorlu sungiusaasunik/aqutsisunik, dommerinik, pilersaarusiortartunik, siulersuineramik sulialinnik aammalu avammut attaveqarnermik suliaqartarnermut atatillugu. Taamatut ingerlatsiniarpugut pikkorissarnissat ersarissumik nittarsaannerisigut aammattaq internej atorlugu pikkorissaanerit ingerlannerisigut.

Pikkorissarnissat/ilinniarnissat soqutigineqaqaat kisianni periarfissat killeqarput. Procenti



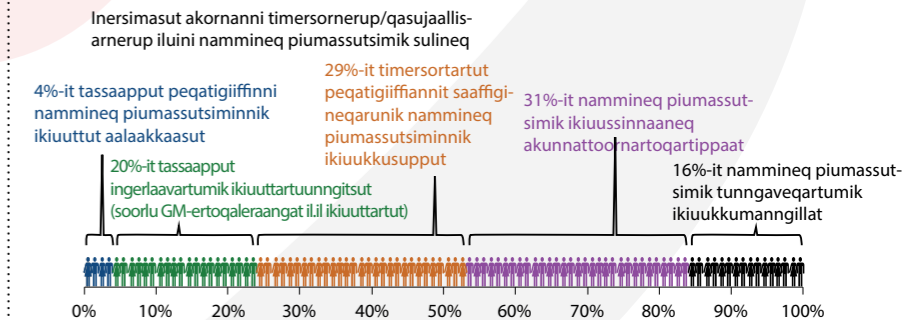


TIMERSORNEQ KIKKUNNUT TAMANUT

Anguniagaq tassaavoq kikkut tamarmik assigiinngittunik sam-
misassaqtinneqartarnissaat timersornikkut, nuannaarneq
aammalu pimoorussillutik ingerlatsinissat pingaartipparput
kommunini timersormerimi siunnersortit amma pinaveersartitsisut
suleqatigillunnarlugit.

Inuiaqatigiinni timersorneq aqqutigalugu qamuuna
allanngueqataarsusuppugut taamaammat pilersaaruteqarpugut
2019-mut nukittorsaaqataanissamut.
ruteqarpugut 2019-mut nukittorsaaqataanissamut.

- Iluattittut nassaaralugit atassuteqaqatigiinikkullu saqqummiullugit
- Sunniutigisai saqqummiullugit nalilersorlugillu timersormermit sulianik
naamassinninnaaneq komuunini, ineriartortitsineq timersormerimi
siunnersortinut aamma pinaveersartitsinerimi sulialinnut, suliniaqati-
giiffiit allat suleqatigalugit aammalu sulinermit katuffiit suleqatigalu-
git soorlu (GE amma SHK) timersorerup nukittorsarnissaa inuiaqatigi-
inni aamma suliffeqarfinni ingerlanneqartuaqqullugu.
- Innarlutit aamma utoqqaat timersortarnerani sungiusaasut aqutsi-
sullu piginnaasai qaffasarlugit sammisassaqtitsinerimi ingerlatsiitiga-
luni:
- Atuarfeqarnerup iluani aalajangiisartut suleqatigalugit atuarfinni timer-
sorneq annertunerusumik ingerlassinnaaqqullugu.
- Atuarfinni timersorneq timersornikkut nutaanilu sammisasaqalernikkut
GIF suleqatigalugu ilinniartitaanerit aqqutigalugut porsaaneq meeqqat
sumiginnakkat aammalu allatigut sumiginnakkat suliniaqatigiiffiit
suleqatigalugit suliniarfigissallugit.
- Immikkut ilisimasallinik suleqateqarnikkut nammineq kajumissutsimi
suliaqarnerup nukittorsarnissaa ukunani; aqutsinikkut, atassuteqaqatsi-
giinikkut, aqissuusaanerit, aningaasatigut kiisalu pilersaarusiortarnik-
kut.





PILERSAARUSIORNISSAMUT NUTAAMMUT
AQQUTSISSAQ - EQIMATTAKKAARLUNI ASSIT AQQUTIGALUGIT
SAQQUMMIINEQ AMMA KATUFFINNIK OQALOQATEQARNEQ





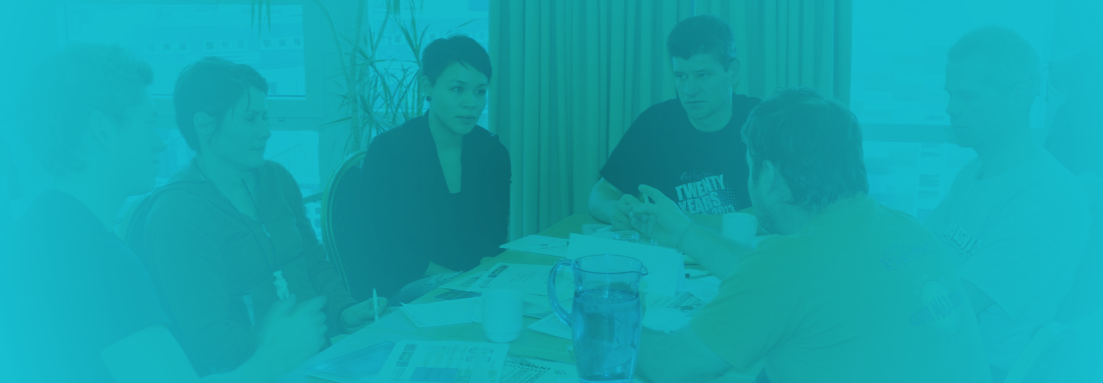
2016-MUT ANGUNIAKKAT



PIGINNAANINGGORSANEQ:

- Sungiusaasut 50
- Ingerlatsisut 50
- Nammineq piumassutsiminnik 75
- GU-X 25

Katillugit Piginnaaninggoraanikkut inuit timersortartut 200-ut



AAQISSUUSSINISSAQ

Kommunik Kanukokamillu
Suleqatigiinnissamik atsioqatiginninneq

KANUKOKA



TIMERSORNEQ TAMANUT

Kalaallit Nunaanni Timersoqatigiit Kattuffiat
18.000-inik ilaasortaqarpoq
ilaasortat (+4.000-it)





Nuna tamakkerlugu kommunini sisamaasuni
timersornermut periarfissaqartitsiviusut.

TIMERSORNERUP MISISSUEQQISSAARFIGINE- QARNERA

Timersorneq pillugu misissueqqissaarneq ingerlanneqartoq Idrættens Analyseinstitut peqatigalugu suliarineqartoq aqutigalugu takuneqarsinnaavoq Kalaallit Nunaanni ineriartornermut sunniuteqartut suut annertuumik pingaaruteqartut.

Qulequttallu pingasut timersornerup ineriartorneranut atatillugu paasinninnissamut inituujupput:

- atortut/timersorfiusinnaasut
- nammineq kajumissutsimik suliaqarneq
- sungiusariaatsit

Tamakkiisumik timersorneq pillugu misissueqqissaarneq aaliangiisuvoq suut iliuseqarfigineqarnissaannik aaliangiinermut, taakkulu erseqqissarneqarput 2019 tikillugu pingaarnersiulluni tulleriissaagassat pillugit nassuiaasiaasumi.

