



Den 14. juni 2016
Gentofte Rådhus

Henrik Brandt



EVALUERING AF IDRÆTTS- OG BEVÆGELSESPOLITIK I GENTOFTE KOMMUNE



Idrættens
Analyseinstitut



EVALUERINGSÅFÅTÅLE:

Formål og indhold

Evalueringen har som overordnet formål at:

- Synliggøre og vurdere resultaterne af kommunens idræts- og bevægelsespolitik i kommunen i forhold til de prioriterede indsatser.
- Tilvejebringe en status for den aktuelle situation i kommunen som målepunkt for den kommende periodes idræts- og bevægelsespolitik
- På baggrund af evalueringen og Idans generelle analyse- og forskningsarbejde identificere nye udviklingstræk og tendenser samt aktører eller indsatsområder, som med fordel kan inddrages i drøftelserne om den kommende periodes idræts- og bevægelsespolitik





DATAGRUNDLAG:

- Materiale fra Gentofte Kommune
- Ti interviews (6 embedsfolk, 3 foreningsledere, 1 aftenskole)
- Spørgeskema til idrætsforeninger (48 pct./53 foreninger)
- Spørgeskema til øvrige facilitetsbrugere (skoler, oplysningsforbund, institutioner mv.) 47 pct./15 brugere)
- Spørgeskema til skolebørn (4.-10. klasse) (37 pct./1.715 elever 4.-9. klasse)
- Spørgeskema til voksne (16 år+) (27 pct./797 respondenter)



EVALUERINGSOVERSIGT

Mangfoldighed

- Styrke rammerne for alsidige og mangfoldige idræts- og bevægelsestilbud
- Et mangfoldigt idrætsmiljø med gode faciliteter og vilkår
- Give alle borgere i alle aldersgrupper muligheder for at iværksætte og deltage i aktiviteter
- Motivere og inspirere borgerne og institutionerne til bevægelse som en integreret del af hverdagen (formuleret fra 2009)

Bevægelse og motion

Idræt og motion for særlige målgrupper

Eliteidræt

Foreningsidræt

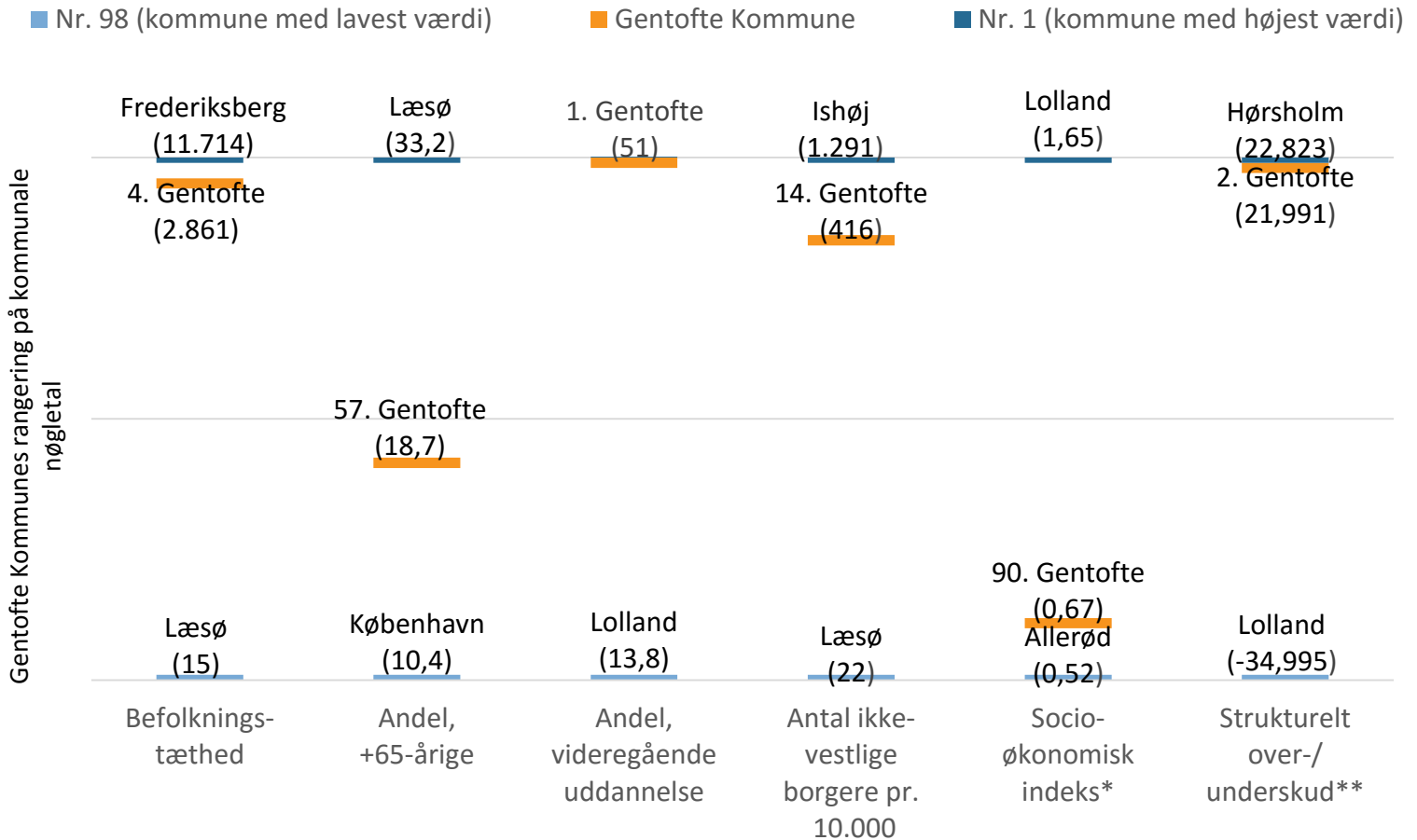
Faciliteter

Samarbejde/partnerskaber

Livsfaser



ALLE FORUDSÆTNINGER FOR SUCCES:



MASSIV FACILITETSOPRUSTNING:

- Ok facilitetsdækning
- God geografisk spredning
- Mange faciliteter pr. kvadratmeter
- Mange specialfaciliteter (som ikke indgår i tabellen)
- Mange nyrenoverede faciliteter

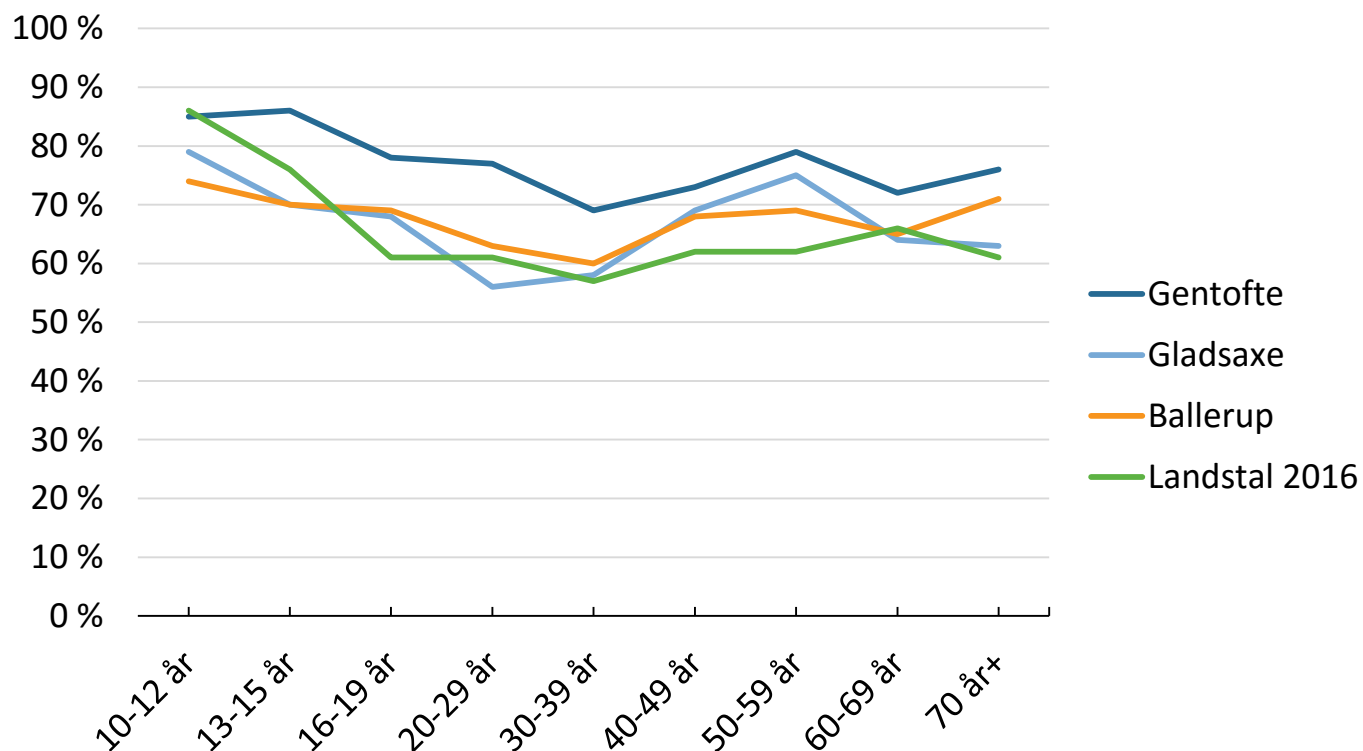
Men:

- Fuldt udbygget kommune
- Flere borgere (især ældre) i fremtiden
- Forventning om flere voksne/ældre idrætsaktive

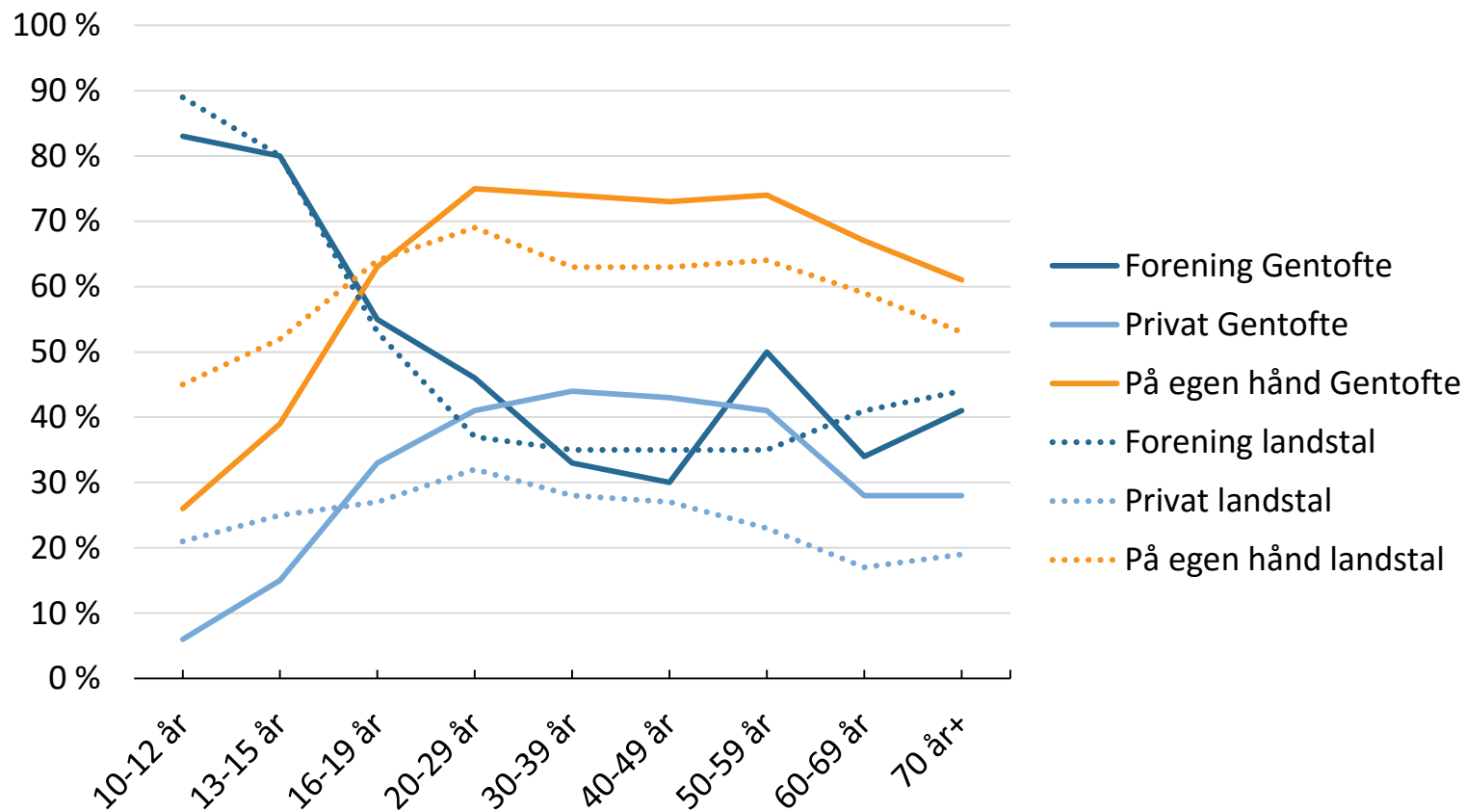
Antal borgere pr. facilitet	Gentofte (antal faciliteter)	Gentofte	Ballerup	Gladsaxe	Allerød
Almindelig idrætshal (≥800 kvm.)	10	7.547	3.446	8.469	3.079
Lille Idrætshal	9	8.386	5.361	16.937	6.158
Gymnastiksal (<300 kvm.)	31	2.435	1.930	1.576	2.463
Svømmehal (≥25 m.)	2	37.737	48.246	22.583	12.317
Svømmefac. (<25 m.)	4	18.869	6.892	16.937	-
Motionscenter	17	4.440	2.193	4.234	12.317
Skydeanlæg	1	75.474	24.123	67.749	24.633
Fodboldbane (naturgræs)	12	6.290	3.216	2.823	1.026
Fodboldbane (kunstgræs)	8	9.434	24.123	22.583	8.211
Tennisbane (udendørs)*	32	2.359	6.031	3.566	1.540
Atletikanlæg	1	75.474	48.246	67.749	24.633
Ridebaneanlæg**	5	15.095	48.246	-	12.317
Golfanlæg	0	-	24.123	-	12.317
Skøjtehaller	2	37.737	-	67.749	-

* Dertil 7 indendørs baner.
**22 baner i alt.

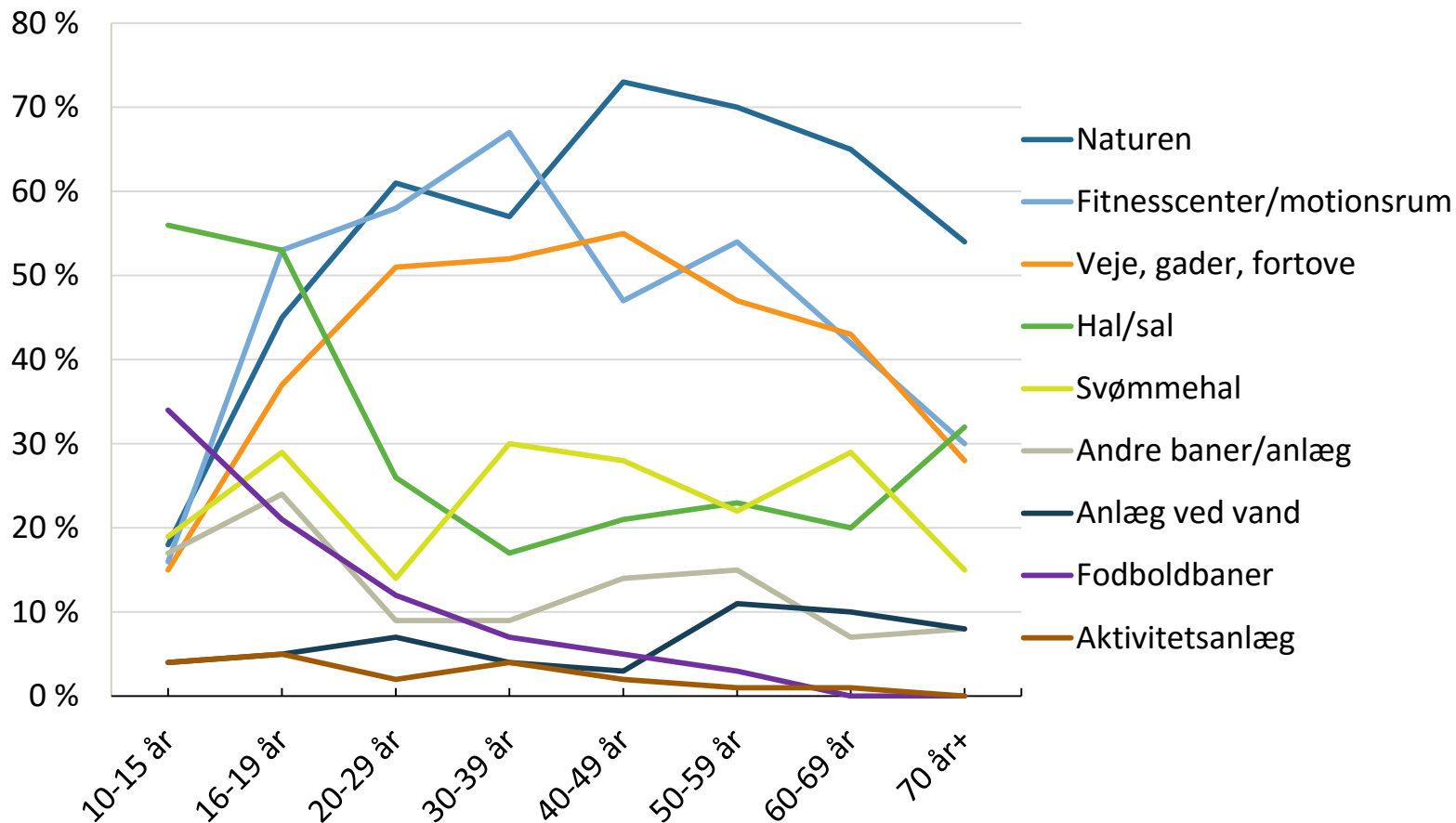
GENTOFTEBORGERNE ER MEGET AKTIVE



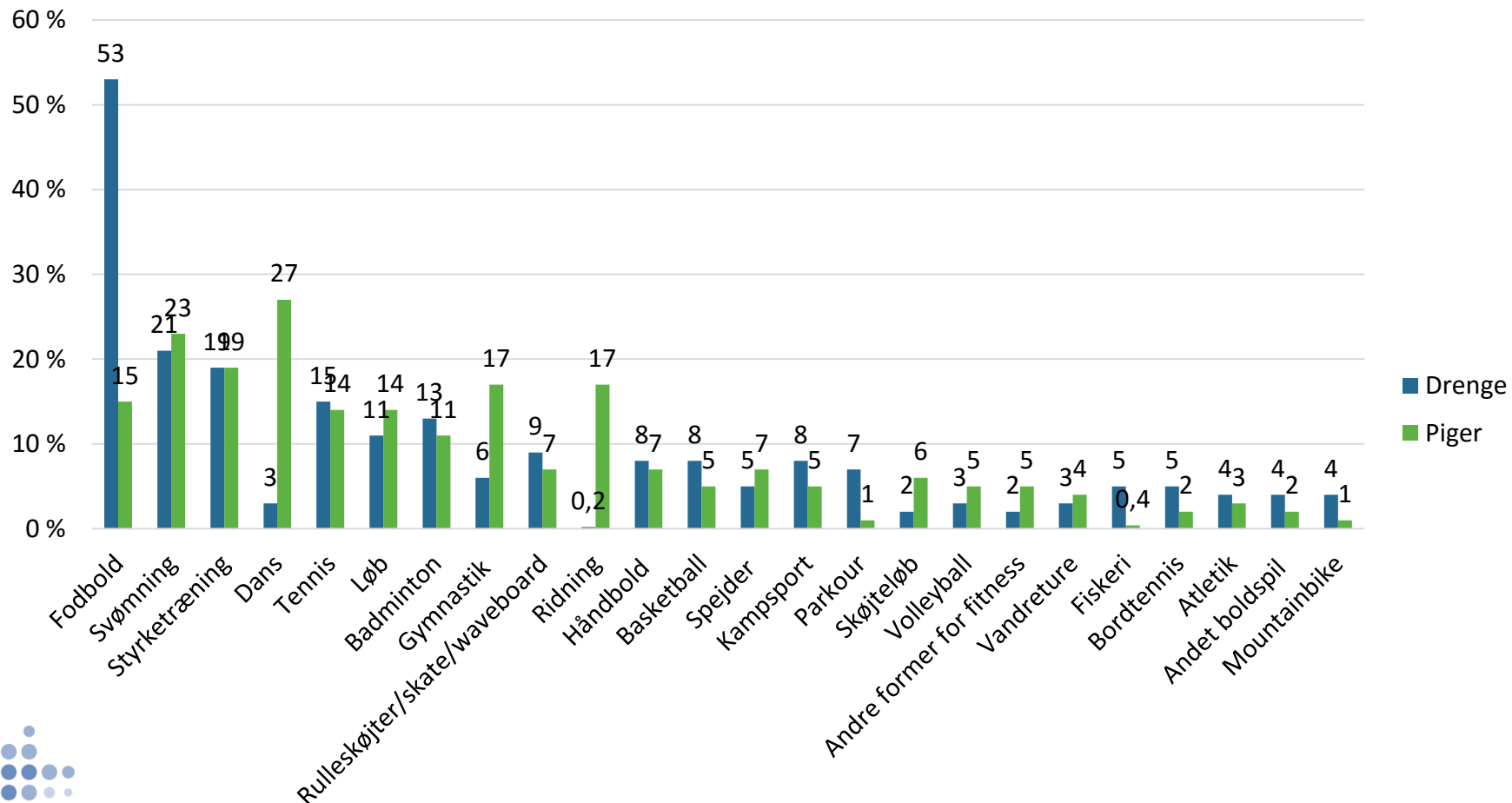
ORGANISERINGSFORMER VARIERER – især private udbydere har stor betydning i Gentofte:



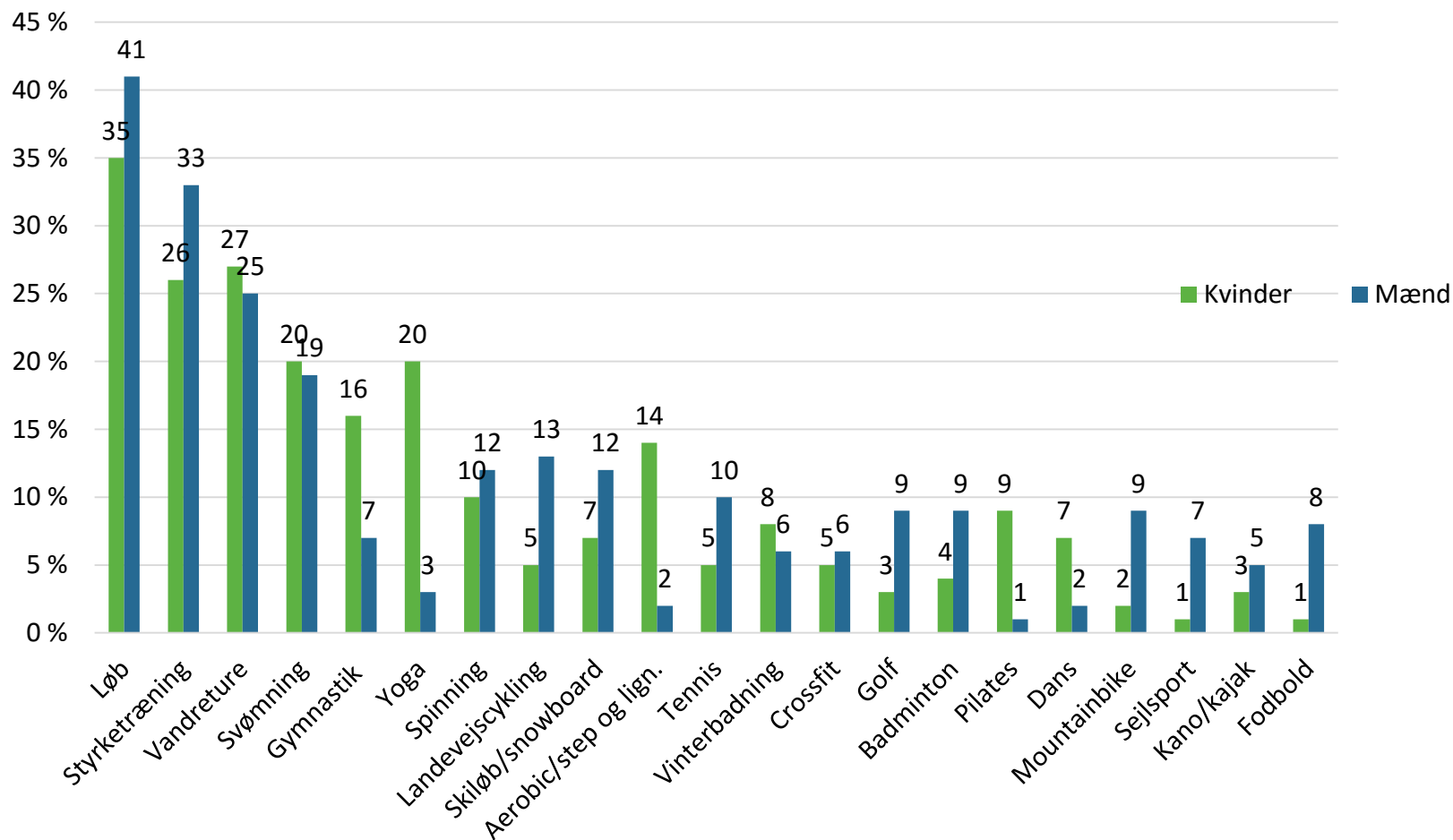
BØRN BRUGER FACILITETERNE – VOKSNE FÆRDES UDENDØRS OG I FITNESSCENTRE:



ET LIDT ATYPISK IDRÆTSMØNSTER BLANDT SKOLEBØRN I GENTOFTE KOMMUNE:



MOTIONSÅKTIVITETER MED KØNSFORSKELLE – FOKUS I FACILITETSPOLITIKKEN?:





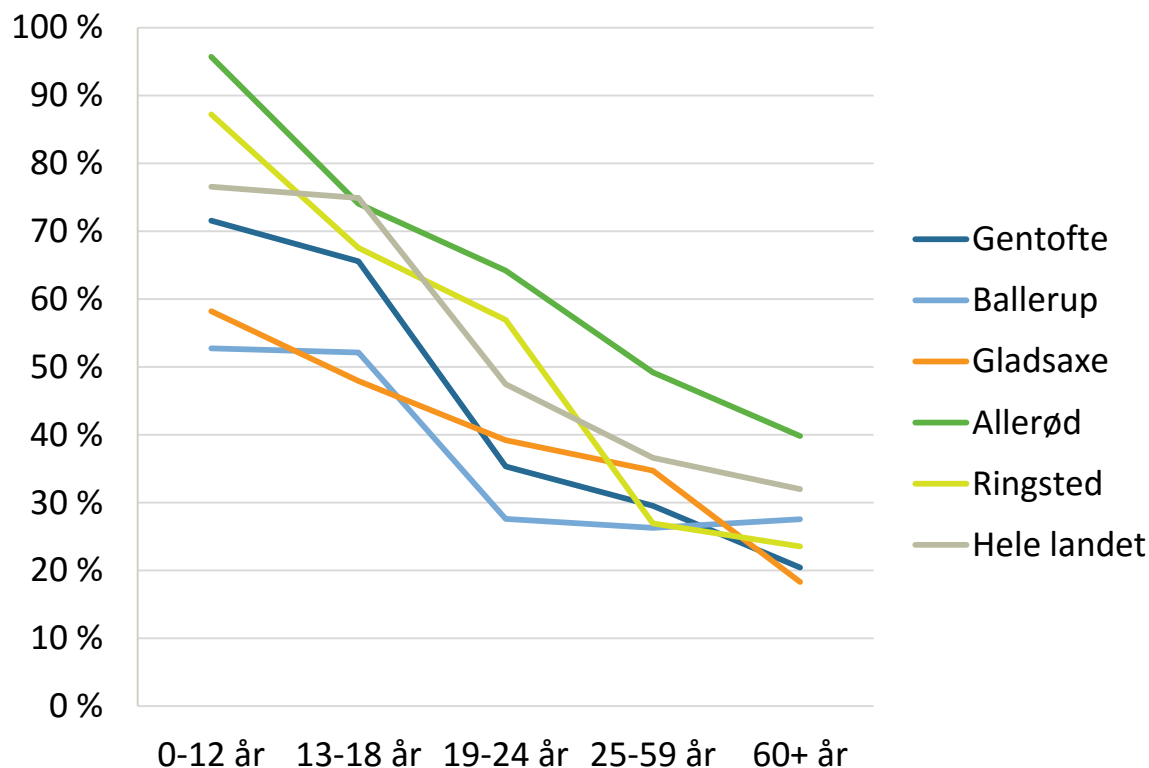
IDRÆTSAKTØRER I GENTOFTE KOMMUNE:

- Foreningsidræt
- Aftenskoler
- Private aktører
- Kommunale initiativer
- Selvorganiseret aktivitet

IDRÆTSAKTØRER I GENTOFTE KOMMUNE

Relativt god foreningsdækning blandt børn/unge (I storbyerspektiv):
Kan/bør foreningsidrætten få en større rolle blandt voksne/seniorer?

- Foreningsidræt
- Aftenskoler
- Private aktører
- Kommunale initiativer
- Selvorganiseret aktivitet



Baseret på tal fra det Centrale Forenings Register 2015

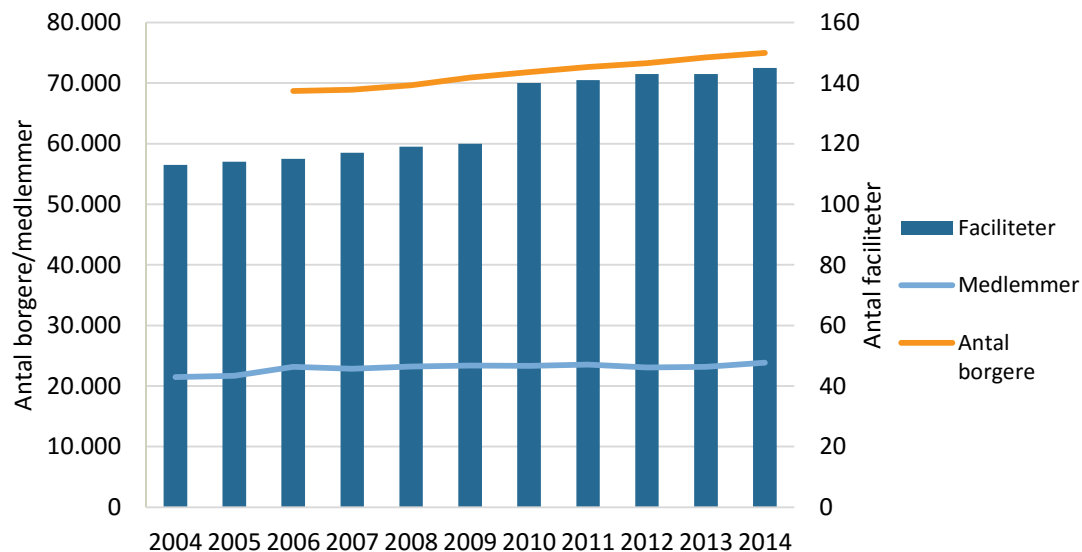
IDRÆTSAKTØRER I GENTOFTE KOMMUNE

Befolkningstilvæksten overstiger foreningstilvæksten ml. 2004-14:

Hvordan skaber man bedre facilitetsudnyttelse i samarbejde med brugerne?

Hvem skal have adgang til faciliteterne?

- Foreningsidræt
- Aftenskoler
- Private aktører
- Kommunale initiativer
- Selvorganiseret aktivitet



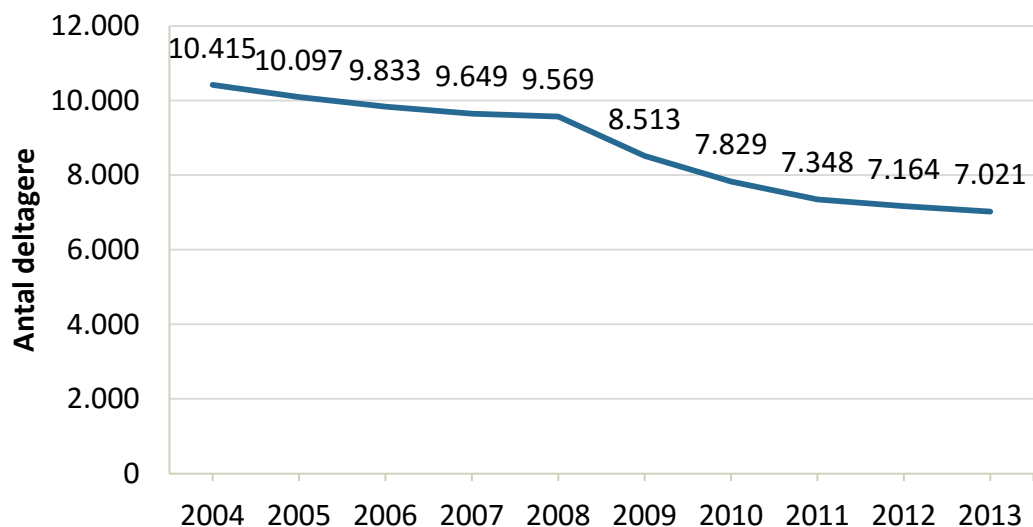
Baseret på tal fra Gentofte Kommunes årlige opgørelser

IDRÆTSAKTØRER I GENTOFTE KOMMUNE

Hvorfor er deltagerantallet i bevægelsesfag i fald?

Hvilke potentialer er der for at inkludere aftenskolernes bevægelsesfag i idræts- og bevægelsespolitikken?

- Foreningsidræt
- Aftenskoler
- Private aktører
- Kommunale initiativer
- Selvorganiseret aktivitet



IDRÆTSAKTØRER I GENTOFTE KOMMUNE

Listen over private aktører er lang (baseret på google søgning, ikke udtømmende):
Kan/bør private aktører indtænkes mere strategisk i udbud/samarbejder om idræt og bevægelse til forskellige målgrupper?

- Foreningsidræt
- Aftenskoler
- Private aktører
- Kommunale initiativer
- Selvorganiseret aktivitet

Fitnesscentre	Yogastudier
1. Fitness World Kildeskovshallen	1. Bikram yoga, Hellerup
2. CrossFit Posthuset Gentofte	2. My yoga, Ordrup/Charlottenlund
3. Strandvejens Træning	3. Temple yoga, Klampenborg
4. Fitness dk Gentofte	4. Yogafactory, Hellerup
5. Gentofte Fysioterapi og Træningscenter*	
6. Fitness World Gentofte	Udendørs fitness
7. CrossFit Fabrikken Hellerup	1. www.fejnafitness.dk (Charlottenlund Fort, Gentofte Sø)
8. Fysioterapien på Sankt Lukas Vej 6A	2. www.outdoorfit.dk (Charlottenlund skov og strand)
9. Fysioterapien på Tranehaven	3. www.powertraining.dk (Charlottenlund Fort)
10. Fitness World Søborg Hovedgade	4. www.pushymums.dk (Charlottenlund Slotshave/Fortet)
11. Well-come Fitness	5. www.twinspirit.dk (Charlottenlund Fort)
Dansestudier	
1. Balletkompagniet, Skovshoved	
2. Danseplaneten, Hellerup	
3. Kom og dans, Hellerup	
4. Wieth dans, Gentofte	

*Fysioterapien på Sankt Lukas Vej og Tranehaven er en del af den kommunale rehabilitering.
www.idan.dk



IDRÆTSAKTØRER I GENTOFTE KOMMUNE

Ressourcestærk forvaltning med mange initiativer:

Hvordan skaber man bæredygtig balance mellem central drift af aktiviteter og decentrale samarbejdsrelationer?

Hvordan sikrer man 'kontakt til deltagerne'/medlemsregistrering' samtidig med fleksibel tilmelding/drop-in? Udlicitering?

Balance mellem gratis tilbud og brugerbetaling?

- Foreningsidræt
 - Aftenskoler
 - Private aktører
 - Kommunale initiativer
 - Selvorganiseret aktivitet
- Zumba in the sunset
 - Løbetræning i Bernstorffsparken
 - Fodbold for sjov
 - Kom og crawl med
 - Familier på hjul
 - Kom og rul med
 - Kvinde-tri
 - Efterårsferien på is
 - Cykling for alle
 - Fit på Fortet
 - Testorun
 - Fodtennis for sønner og fædre
 - Osv....



IDRÆTSAKTØRER I GENTOFTE KOMMUNE

Etablering af en lang række BKO'er samt mange grønne områder i Gentofte Kommune:

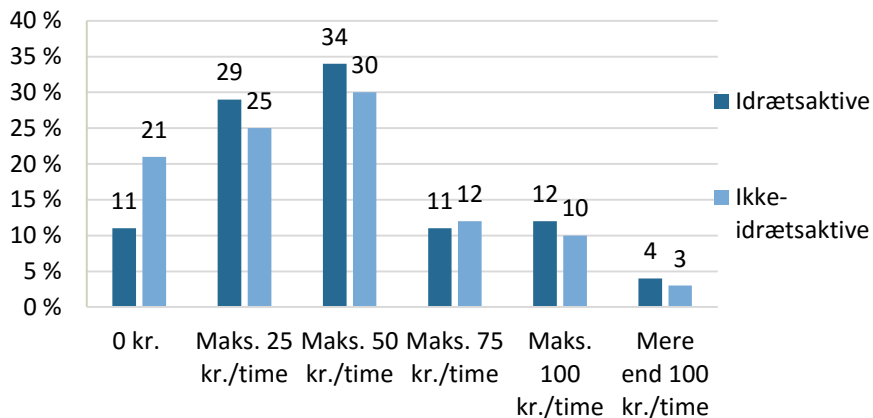
Skal kommunen understøtte selvorganiserede aktiviteter?

I så fald, hvordan understøtter man endnu bedre borgernes selvorganiserede aktiviteter?

- Foreningsidræt
 - Aftenskoler
 - Private aktører
 - Kommunale initiativer
 - Selvorganiseret aktivitet
- Charlottenlund Fort
 - Gentofte Sø
 - Dyssegårdsparken
 - Gentofte Renden
 - Ordrup
 - Gersonsvej
 - Teglgårdsgrunden
 - Dyssegårdsskolen
 - Helligdommen
 - Aktiv i Gentofte (etablering af tre udstyrsdepoter)
 - Motorikudstyr til BKO – depoter på fire biblioteker
 - Jägers/Helligdommen Skatehal
 - Rulleskøjtehal

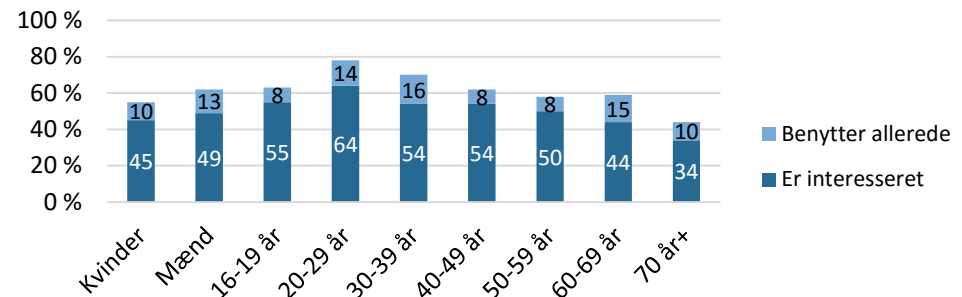
HVEM HAR ADGANG TIL FACILITETERNE? HVEM SKAL BETALE FOR AT BRUGE DEM?

Betalingsvillighed blandt voksne borgere:

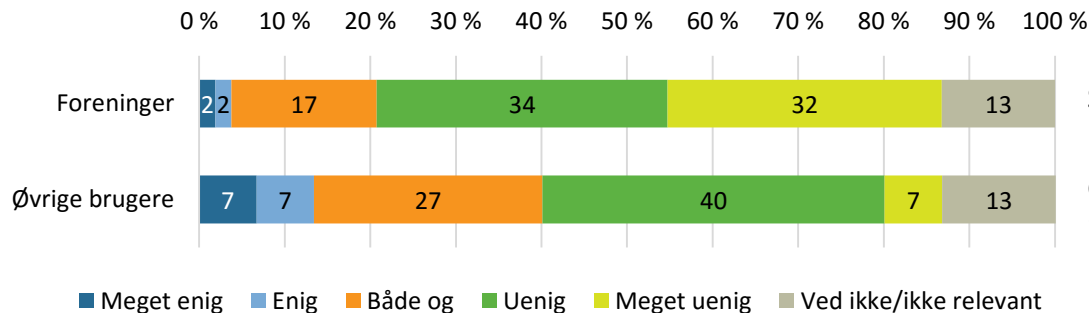


Interesse for at benytte kommunale faciliteter – også blandt nuværende foreningsaktive:

Jeg vil gerne kunne bruge kommunens idrætsfaciliteter uden at træne på et hold eller nødvendigvis være medlem af en forening

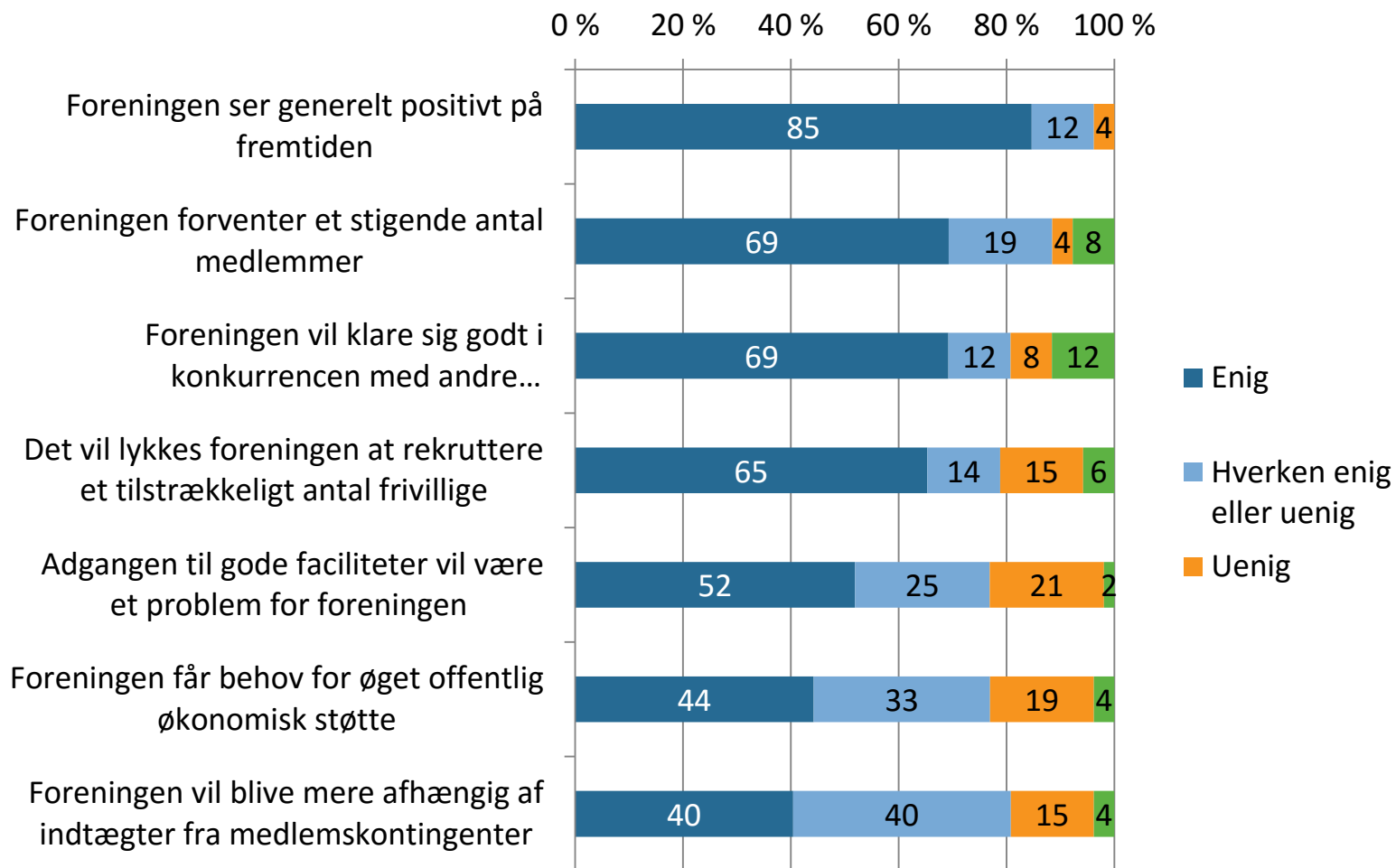


Men foreningerne er ikke begejstrede for at dele:



Spørgsmål: "Faciliteterne skal i højere grad give plads til dem, der ikke dyrker deres idrætsaktivitet i en forening"

STOR OPTIMISME I FORENINGSIDRÆTTEN:

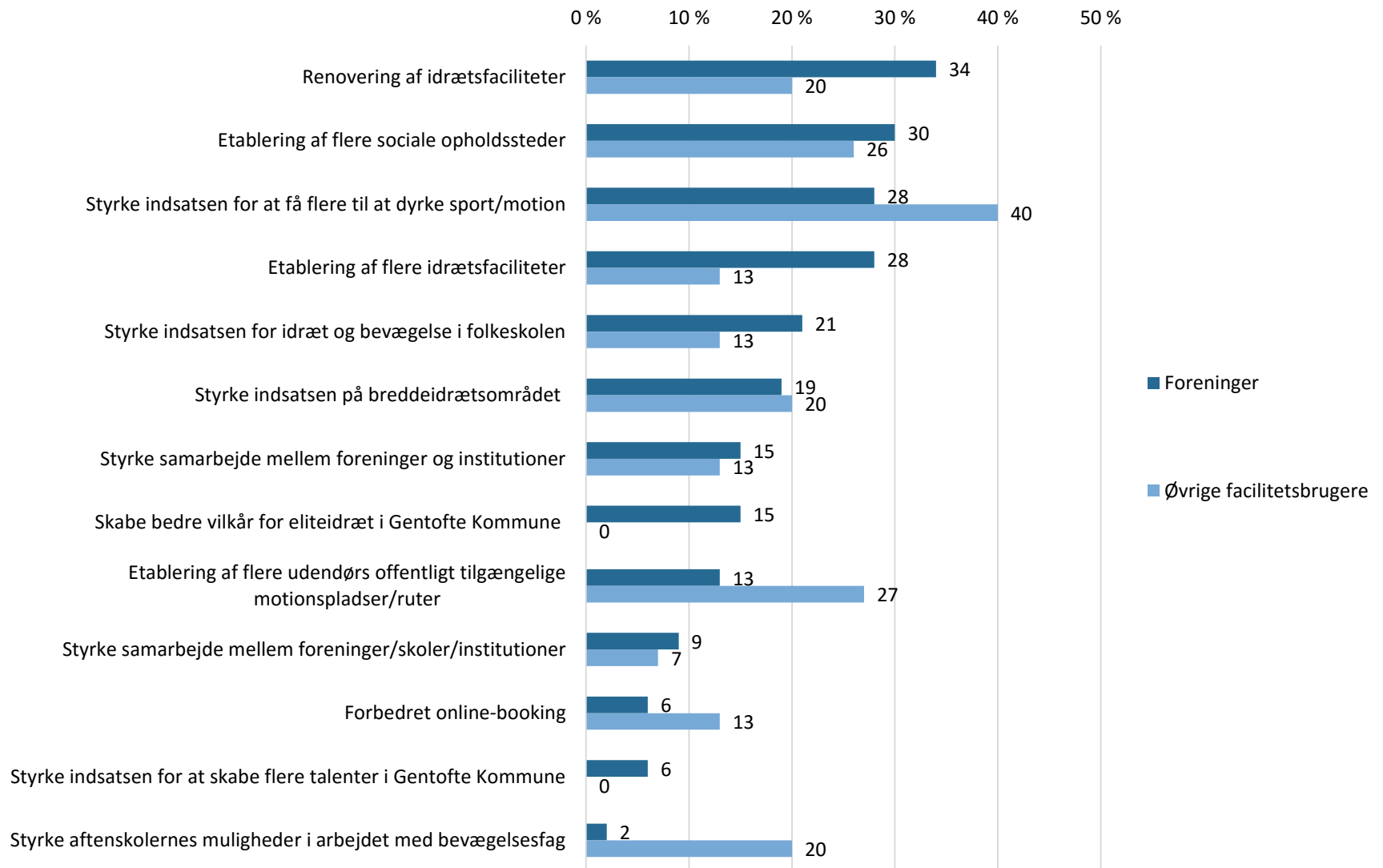


MEN FACILITETER ER ET GRUNDTVILKÅR SOM FORTSAT MØDER UDFORDRINGER OG KRAV OM MERE:

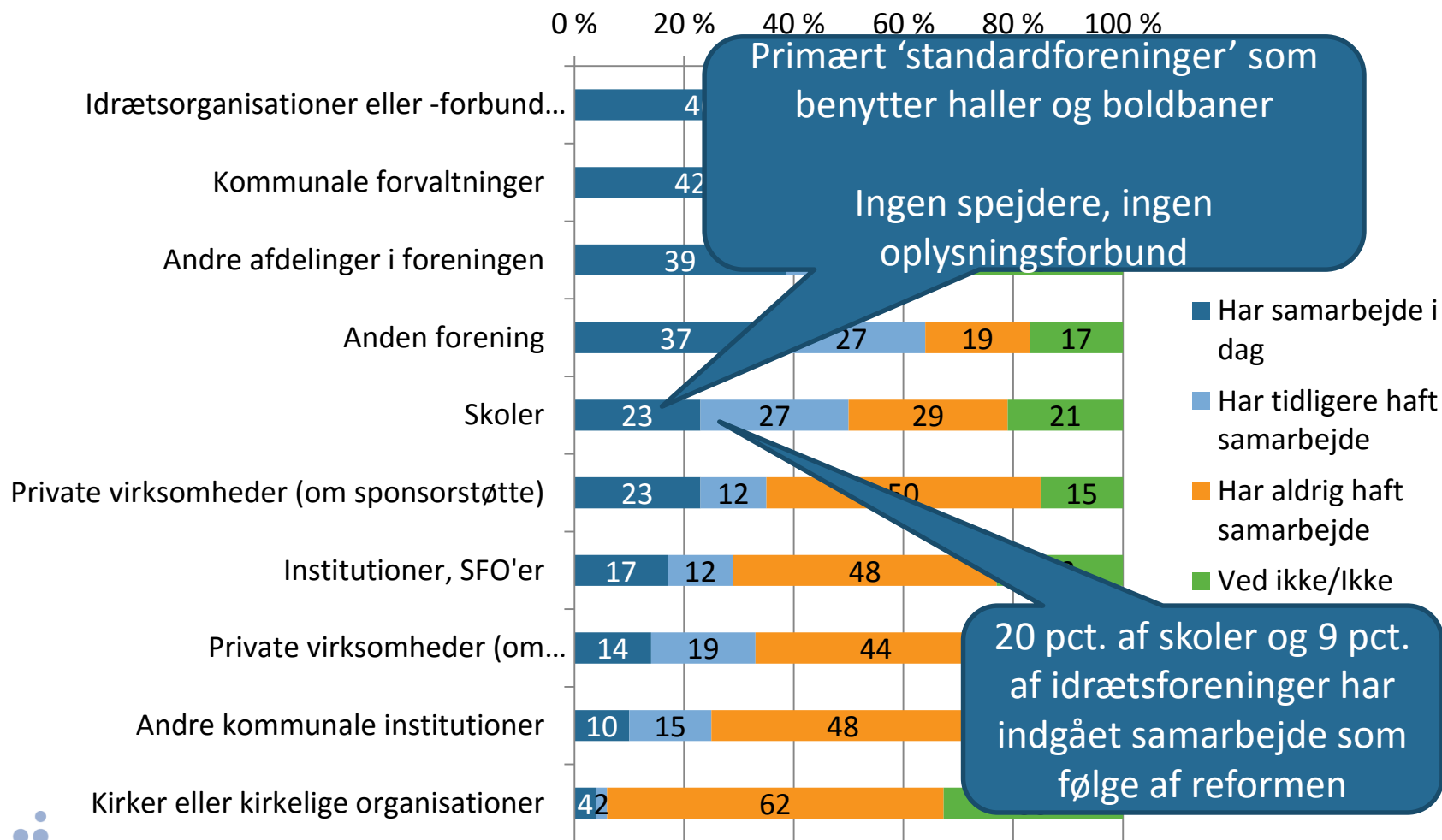
	I meget høj grad	I høj grad	I nogen grad	I begrænset grad	I meget begrænset grad	Slet ikke	Ved ikke
Foreninger	14	34	30	9	4	2	8
Øvrige brugere	19	44	25	6	6	0	0

'I en samlet vurdering, opfylder de eksisterende faciliteter i Gentofte Kommune så de behov, I har for at kunne udføre jeres aktiviteter på tilfredsstillende vis?

FACILITETSBRUGERNES BUD PÅ KOMMENDE INDSATSSOMRÅDER:

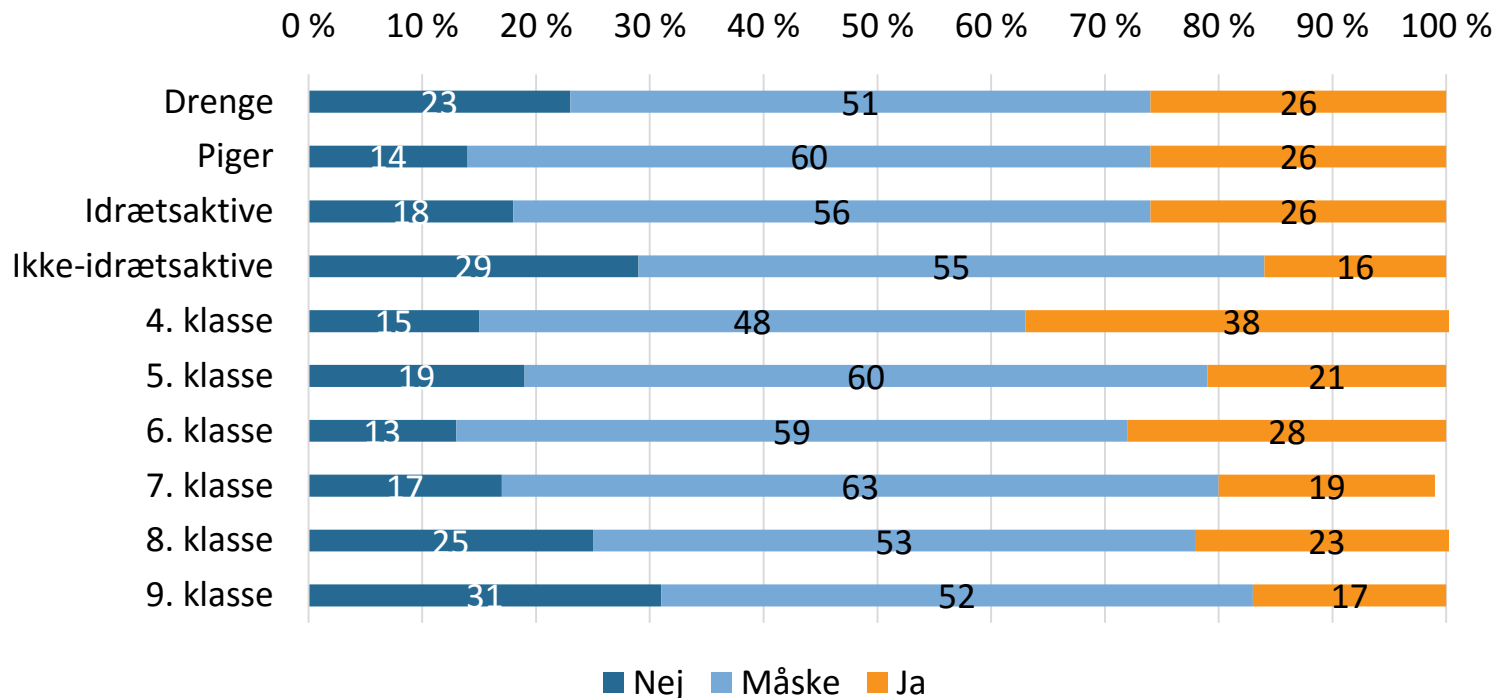


MODERAT TRADITION FOR SAMARBEJDE:

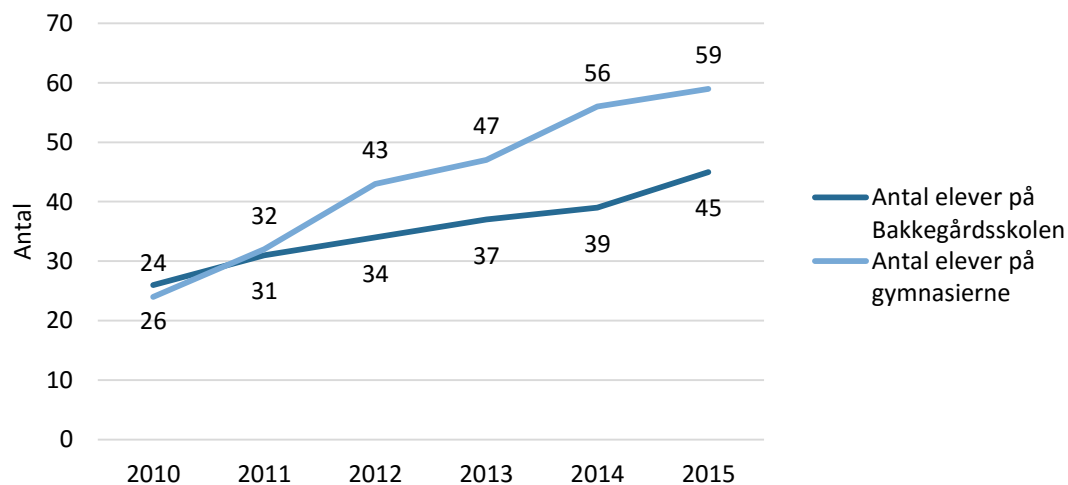
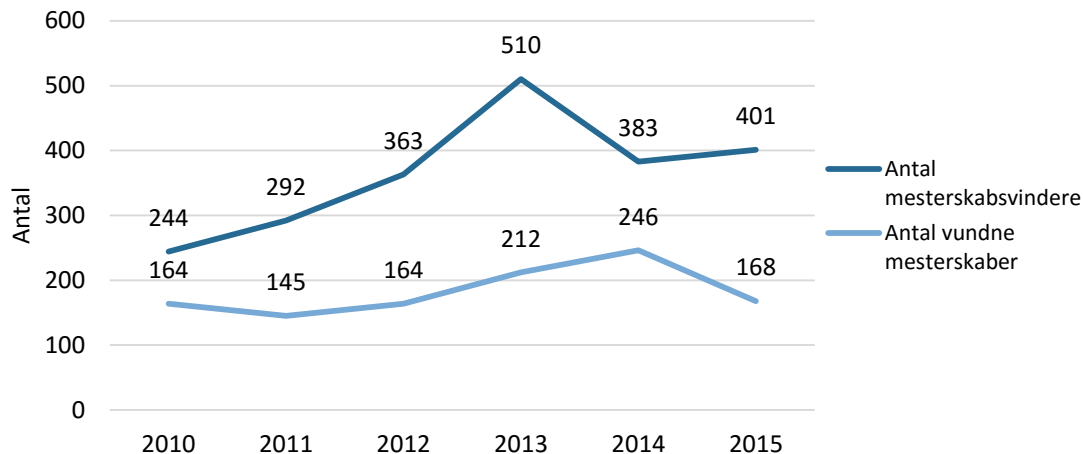


HVAD SIGER BØRNENE OM SKOLE-FORENINGSSAMARBEJDE? EN VIS TØVEN...

Kunne du tænke dig, at en idrætsforening kom på besøg i idrætsundervisningen og lavede aktiviteter? (svar fra skolebørn, som ikke har haft en idrætsforening på besøg):



TALENTUDVIKLING – ET EKSPERTISEOMRÅDE I GENTOFTE KOMMUNE? HVORDAN SKAL ELITEIDRÆTSOMRÅDET UDVIKLE SIG?



UDFORDRINGER OG POTENTIALER:

Største udfordringer

- Kapacitetsudnyttelse.
- Fase 2 af elitepolitikken – flaskehalse, mange talenter – gode til at udklække dem, og hvad så?
- Forening-skole-samarbejder (Vil foreninger? Skole? Elever?)
- Børn og voksne adskilt (børn i forening og voksne primært udenfor). Vil voksne trække børn med sig i andre regi? Vil det blive vanskeligere at skaffe frivillige, når de frivillige er aktive i andre regi?

Største (uudnyttede) potentialer

- Senioridræt i foreningsregi?
- Bedre samarbejde med aftenskoler?
- Fuld udnyttelse af faciliteter i dagtimer.
- Brug af BKO'er.
- Model for systematisk vidensdeling/opsamling på de mange specifikke samarbejder.
- Tilsyneladende gode erfaringer med forening/skole-samarbejde. Kan det udbredes?
- Engagere/understøtte/inddrage iværksættere mere i idrætspolitikken

Største styrker

- Ressourcestærke borgere, foreninger, forvaltning.
- Foreningsliv i fremgang – ser positivt på fremtiden.
- Idrætsaktive borgere.
- Mangfoldigt udbud af faciliteter og foreninger samt kommercielle tilbud.
- Succes med §17 stk. 4 udvalg – generelt gode erfaringer med specifikke samarbejder blandt dem, der har været involveret.

Største trusler/svagheder

- Internt forventningspres – bevare et fortsat højt niveau efter en årrække med mange midler.
- Risiko for udhuling, udbrændthed? Høje ambitioner, kan man bevare fodfæstet? Kan man håndtere 'lugten af guld'?
- 'De gode dage er ovre'. Selv Gentofte skal spare fremadrettet.
- Øget befolkningstæthed – fuldt udbygget kommune. Overbelastning?





Den 14. juni 2016
Gentofte Rådhus

Henrik Brandt



EVALUERING AF IDRÆTTS- OG BEVÆGELSESPOLITIK I GENTOFTE KOMMUNE



Idrættens
Analyseinstitut