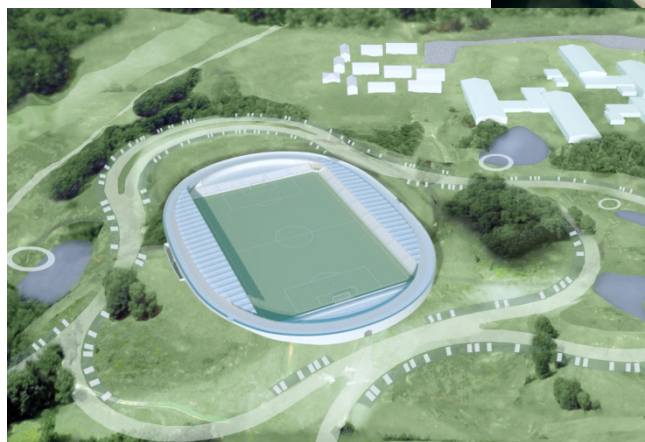
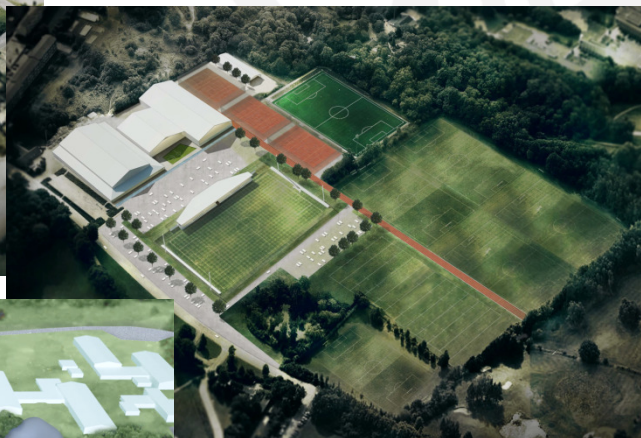




Fremtidens stadion i Helsingør



Helsingør Kommune
Fremtidens stadion i Helsingør, november 2015



Dagsorden

- 1. Hvordan beslattes / prioriteres i en kommune?**
- 2. Den sportslige udfordring**
- 3. Planudfordringen**
- 4. Den finansielle udfordring**



1. Hvordan prioriteres et stadion i en kommune?

Før den politiske proces

- Klubben rykker op og der er fest og glade dage!
- Hov! Stadion lever ikke op til reglerne
- Byrådet (og klubben) må i gang!

Den politiske proces

- I den bedste af alle verdener er der penge på bankbogen og enighed om at sætte et byggeri i gang på et bestemt sted – MEN
- Som i Helsingør går der noget tid fra den sportslige succes til der kan besluttes noget, der kan sættes i gang
- I Helsingørs tilfælde var det et sundhedshus til 250 mio.kr., en renovering af en skole til 300 mio.kr. og et plejehjem til 100 mio.kr.!
- Hensynet til overholdelse af budgetloven og anlægsloftet!
- Det betyder, at der i kommunens anlægsplan først er plads i år 3 eller 4



2. Den sportslige udfordring

Indledning

- Det nuværende stadion lever ikke op til DBU's krav
- Gennemgang viser tydeligt udfordringerne
- Kan renoveres, men DBU udtaler... " *Det er DBU's klare anbefaling, vurderet ud fra samtlige parametre, at man nøje overvejer, at opføre et nyt og fremtidssikret stadion, i stedet for at renovere et stadion, som aldrig bliver "rigtigt godt"* .

Mulige alternativer for stadion

- Flytte stadion til Gl. Hellebækvej
- Opføre et nyt selvstændigt stadion ved Esumvej

Øvrige idrætsfaciliteter

- Flyttes med til ny lokalitet – Gl. Hellebækvej eller Esumvej
- Blive liggende



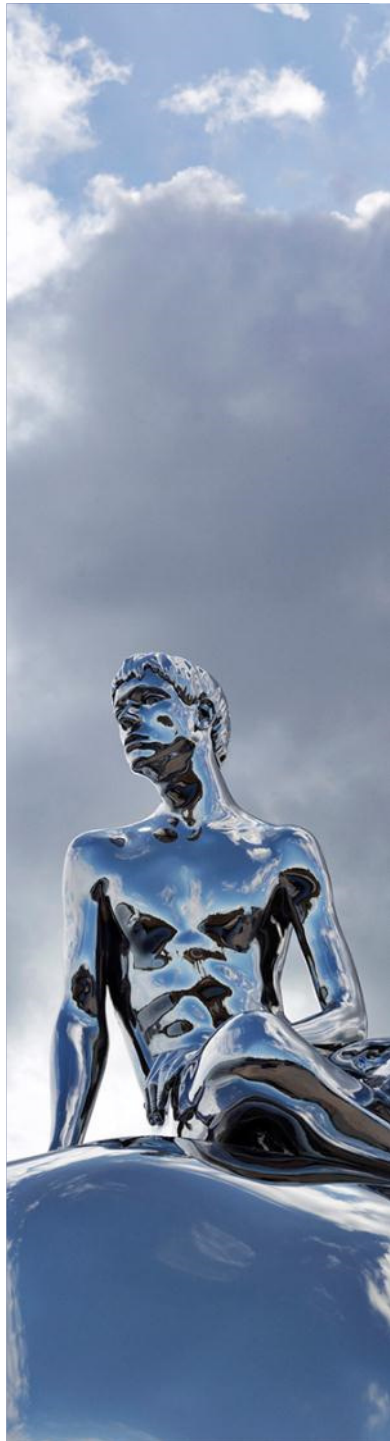
2. Den sportslige udfordring - II

Udfordringen!

- Kravene til størrelse i forhold efterspørgslen – alle erfaringer fra andre stadionbyggerier viser, at de er "tomme" og langt fra udnytter kapaciteten
- Antallet af anvendelsesdage i løbet af året er begrænset, hvis ikke det kan anvendes til andet. Højt sat spilles der 25 kampe på stadion. Det giver en belægningsprocent i dage på ca. 7 pct.
- Stadion der indrettes til events kunne være løsningen – svært at finde private investorer

Løsningsforslag:

Større fleksibilitet i de enkelte kommuners og klubbers stadionbyggerier – mulighed for at bygge stadion til færre tilskuere !



3. Den planmæssige udfordring

Politisk beslutning	3 mdr.
Lokalplan	9 mdr.
Behandling af klage	12 mdr.
Udbud af anlægsopgave	3 mdr.
"Spaden i jorden"	2 år og 3 mdr.
Byggeproces	18 mdr.
Stadionindvielse (slutningen af sæson 4)	3 år og 9 mdr.

↕

År 1 i divisionen	Automatisk dispensation
År 2 i divisionen	Ansøgt dispensation



3. Den planmæssige udfordring - II

- **Stort tidsmæssigt dilemma – uden svinkeærinder!**
- **Frustration i fodboldklubben over risiko for tvangsnedrykning**
- **Frustration i presse og blandt lokalbefolkningen**
- **Mulighed for at spille på andet stadion er en dårlig og helt u hensigtsmæssig løsning**

Løsningsforslag:

Reglerne for dispensationer tilpasses virkeligheden og giver arbejdsro i kommunerne.

4. Den finansielle udfordring

Hvad koster det egentligt at bygge et stadion?

- Renovering
- Nybygning – almindeligt stadion
- Nybyggeri – event stadion

4 eksempler blandt rigtig mange varianter

	Udgifter	Indtægter
Ndr. Strandvej	51 mio.kr.	
Gl. Hellebækvej – alle facilitetere	142 mio.kr.	90 mio.kr.
Gl. Hellebækvej – stadion, øvrige faciliteter på de to adresser	105 mio.kr.	75 mio.kr.
Esrumvej – stadion, øvrige faciliteter på de to andre adresser	130 mio.kr.	75 mio.kr.



4. Den finansielle udfordring - II

Finansieringsmuligheder:

- Skattefinansieret model
- OPP
- Fuld privat model

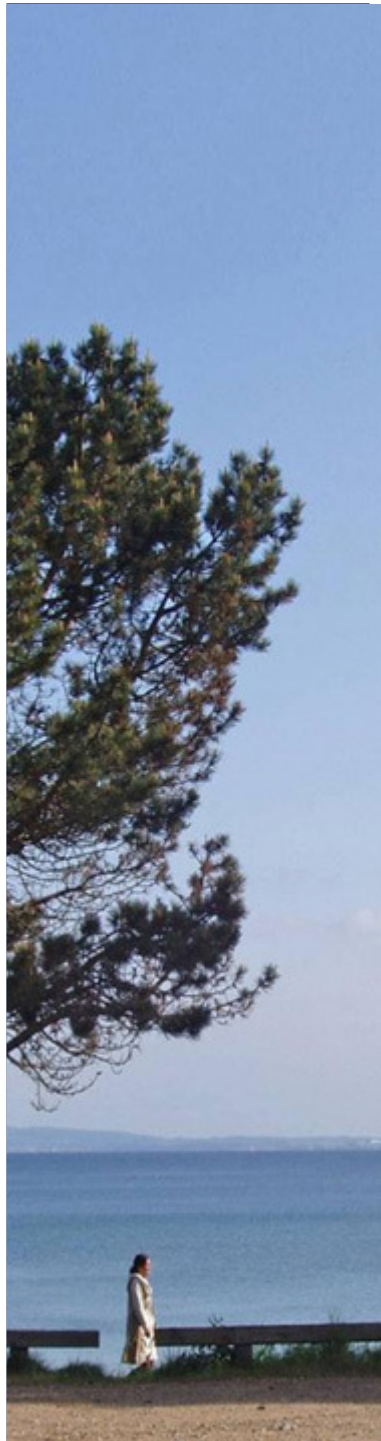
Pengene skal op af lommen up-front

Store skatteindtægter for kommunerne af professionel fodbold

- Myte!
- Klubberne har i hovedreglen underskud
- Landets kommuner udlignes på skatteindtægter!

Løsningsforslag:

Lånemulighed for kommuner der rykker op i 1. division/Superligaen



Opsamling – løsninger på udfordringerne

1. Prioriteringsudfordringen

Stadionprojekter holdes udenfor KL-anlægsrammen, hvis det er finansielt muligt, at igangsætte byggeri hurtigere end efter 2-3 år

2. Den sportslige udfordring

Større fleksibilitet i de enkelte kommuners og klubbers stadionbyggerier – mulighed for at bygge stadion til færre tilskuere !

3. Den planmæssige udfordring

Reglerne for DBU-dispensationer tilpasses virkeligheden og giver arbejdsro i kommuner og klubber

4. Den finansielle udfordring:

Lånemulighed for kommuner med klubber, der rykker i 1. division/Superliga

