

# AQTIV IDRÆTSANLÆG I HAVNEN

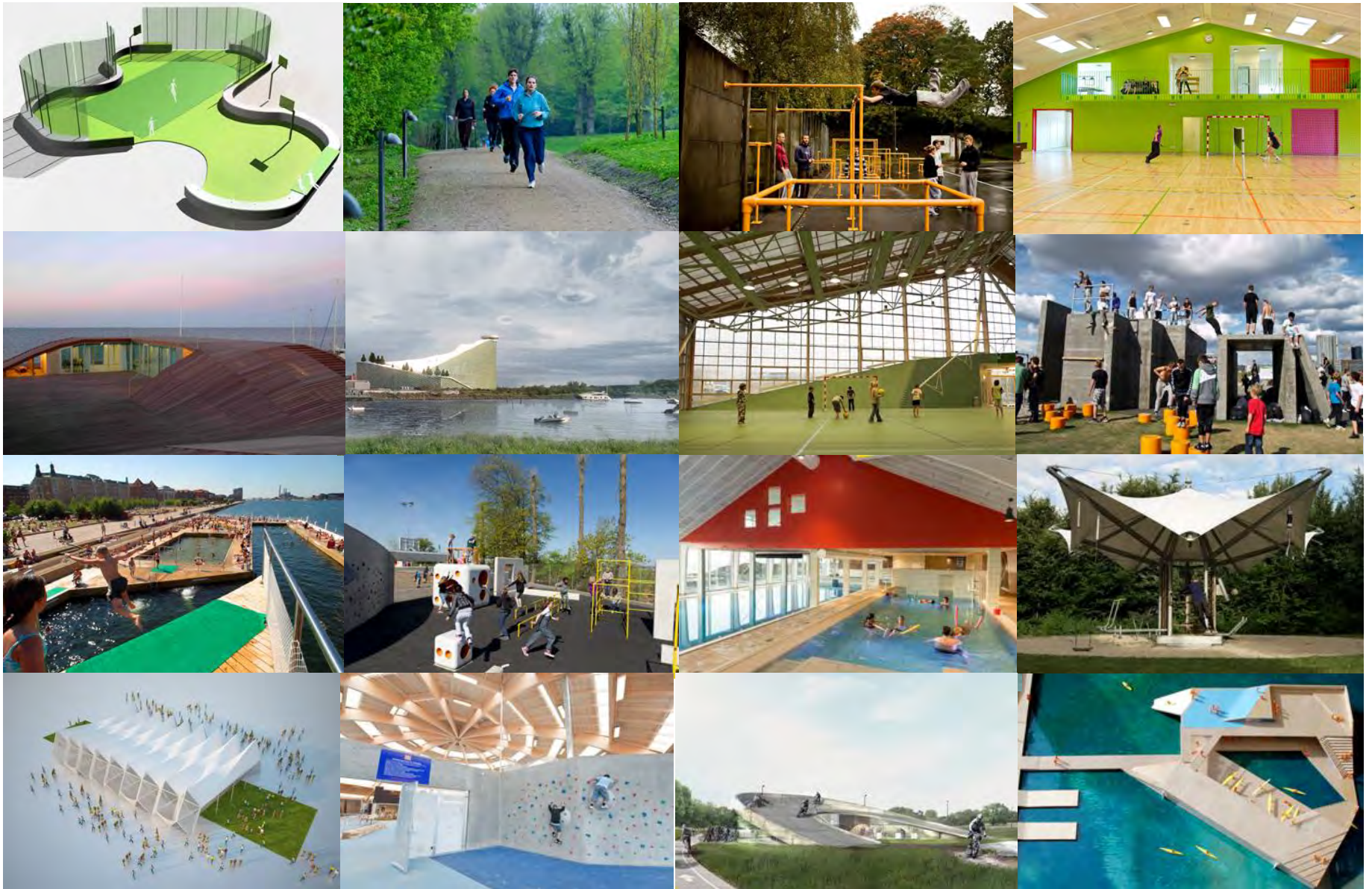
- Sætter alle havnebyer nu samme kurs?

Laura Munch  
Udviklingskonsulent  
Lokale og Anlægsfonden

# Sætter alle havnebyer nu samme kurs?







75 MIO. KR. FRA DANSKE SPIL: UDVIKLING OG STØTTE TIL IDRÆTS-, KULTUR OG FRITIDSANLÆG

IDRÆTTENS STØRSTE UDFORDRINGER IV | AQTIV idrætsanlæg i havnen

LOKALE  
ANLÆGS  
FONDEN





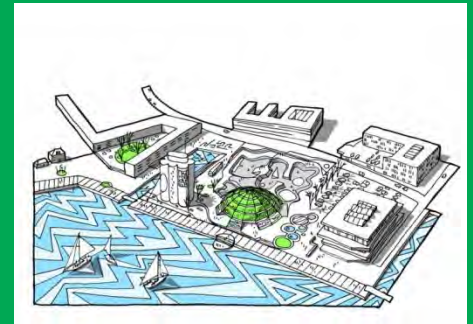
## HAVNEBADE

- Forsat rum for udvikling?



## HAVNEUDVIKLING I FREMTIDEN

- Sætter alle havnebyer samme kurs?



## AQTIV – IDRÆTSANLÆG I HAVNEN

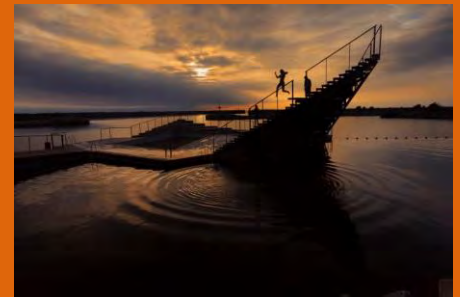
- Hvilken rolle skal inspirationskataloget spille?





# HAVNEBADE

- Forsat rum for udvikling?



# FRA 2002 - ?



- 11 hav-, havne- og søbade til i alt 80 mio.
- LOA-støtte på 23,5 mio.

# POSITIVE EVALUERINGER I KØBENHAVN OG AALBORG



- 600 gæster i timen i højsæsonen, ca. 70.000 gæster i sæsonen 2013
- Gratis, i hjertet af byen, forrygende bassin
- Krævende vedligehold, larm skræmmer rolige gæster væk



- 30.000 sommergæster og 100 i vinterbadeklub
- Flot design der tiltrækker
- Adgangsforhold og rengøring af bund giver småproblemer





# BY OG VAND



88 % af de største byer i Danmark har direkte adgang til vandet:  
 30 % til hav/sund  
 36 % til fjord  
 39 % til sø  
 39 % til å



70 % af dem har adgang til marina eller havn



Danmark har en af Europas længste kystlinjer - 7.300 km



Man er aldrig længere end 62 km fra havet i Danmark.

Kildehenvisning: research af de 33 største urbane områder i Danmark, MURP / artikel "A land enriched by water" af Markus Bamsen. Focus Denmark no. 1 2012

# HVAD GØR VI NU?

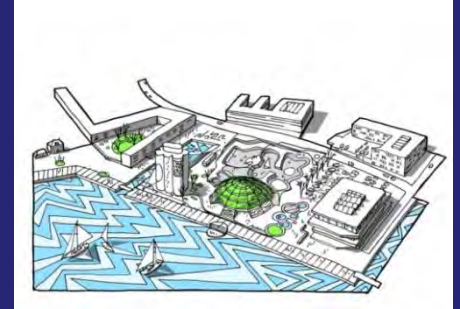
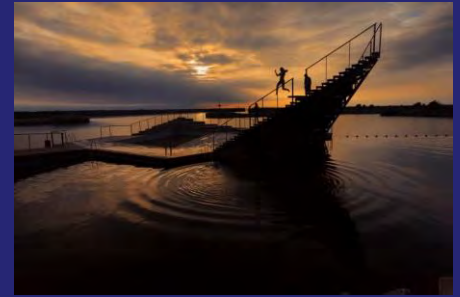


- Kun støtte nye typer og/eller aktiviteter (Brobade, Aqtivpladser, svømmesøer)?
- Forvente og acceptere nye havnebade uden LOA?



# HAVNEUDVIKLING I FREMTIDEN

- Sætter alle havnebyer nu samme kurs?



# FAABORG HAVNEBAD OG BLÅT STØTTEPUNKT

Bygherre: Faaborg-Midtfyn Kommune

Arkitekter: JDS/KLAR

Areal: 2.200 m<sup>2</sup>

Anlægsudgift: 16 mio. kr.

LOA : 3,5 mio. kr.

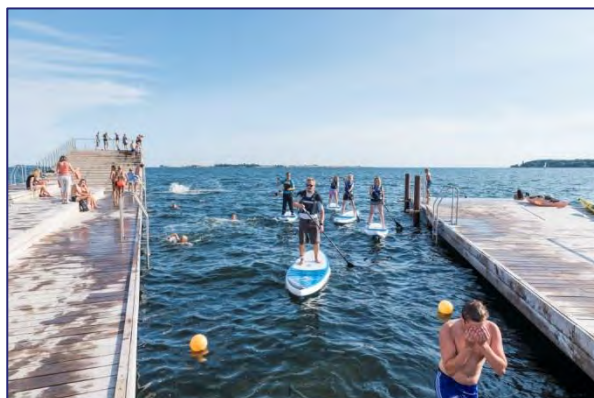
Indviet: 2014





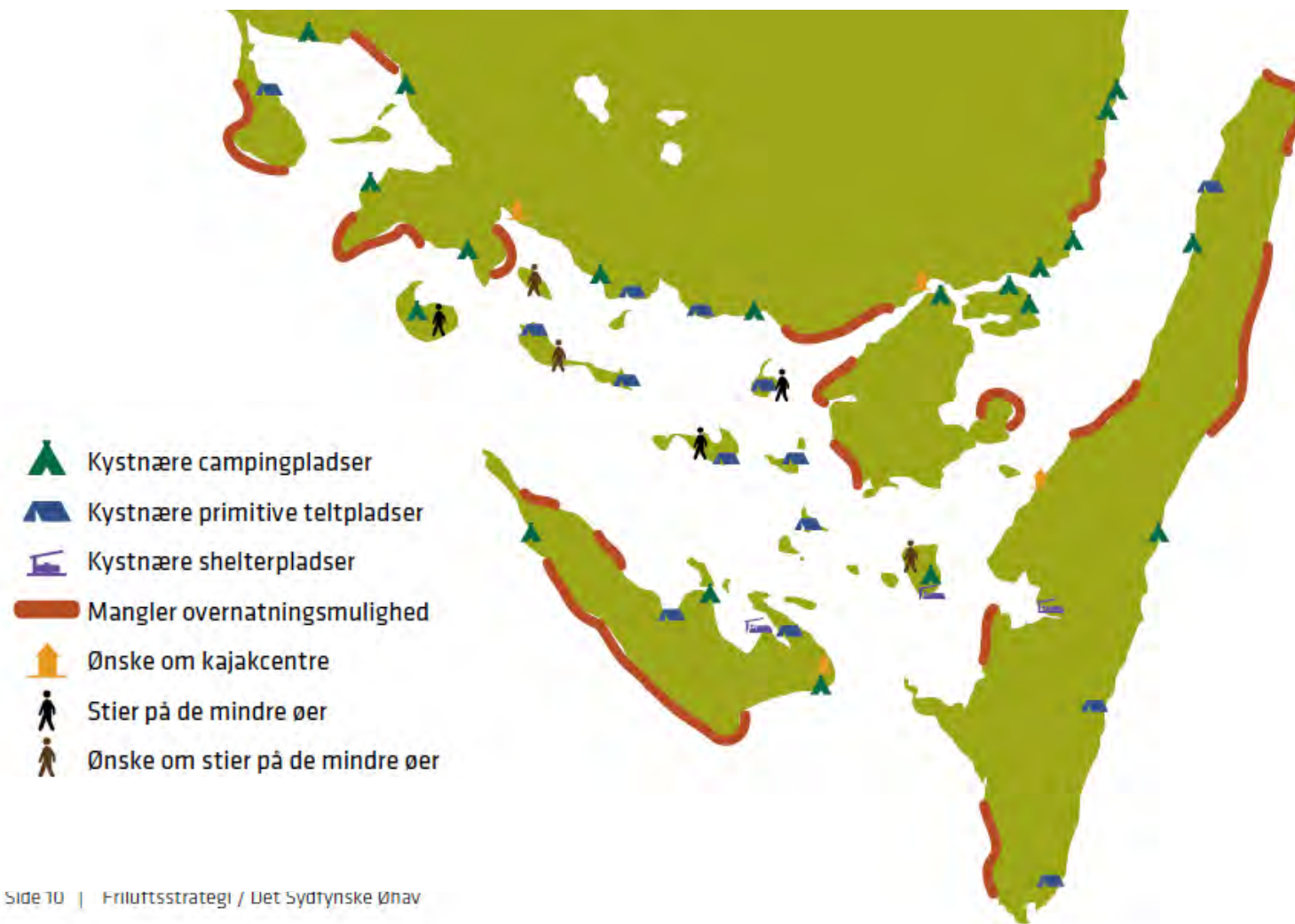
# DE MANGE AKTIVITETERS STED







# RUTER OG STEDER I DET SYDFYNSKE ØHAV







# HASLE HAVNEBAD

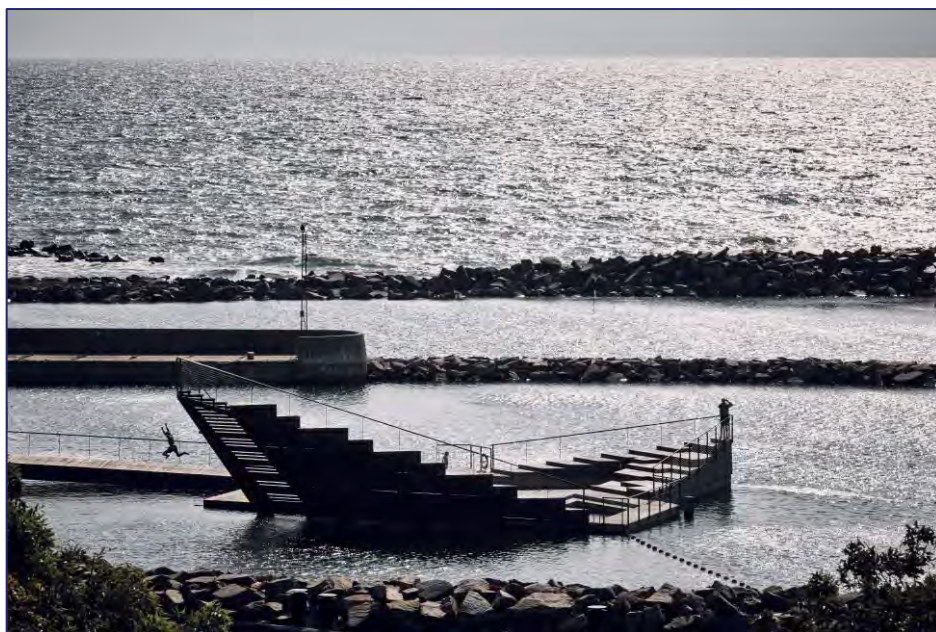
Bygherre: Bornholms RK

Arkitekter: White Arkitekter

Anlægsudgift: 5,2 mio. kr.

LOA : 1,5 mio. kr.

Indviet: 2013





# TILGÆNGELIGHED TIL VAND



# HAVNEBAD 'LIGHT'





# HADERSLEV HAVN STREETDOME

Bygherre: Haderslev Kommune

Arkitekter: CEBRA A/S

Størrelse: 4.600 m<sup>2</sup> (Domen: 1.600 m<sup>2</sup>)

Anlægsudgift: 34 mio. kr.

LOA : 5,5 mio. kr.

Indviet: 2014



# EN AMBITIØS HELHEDSPLAN



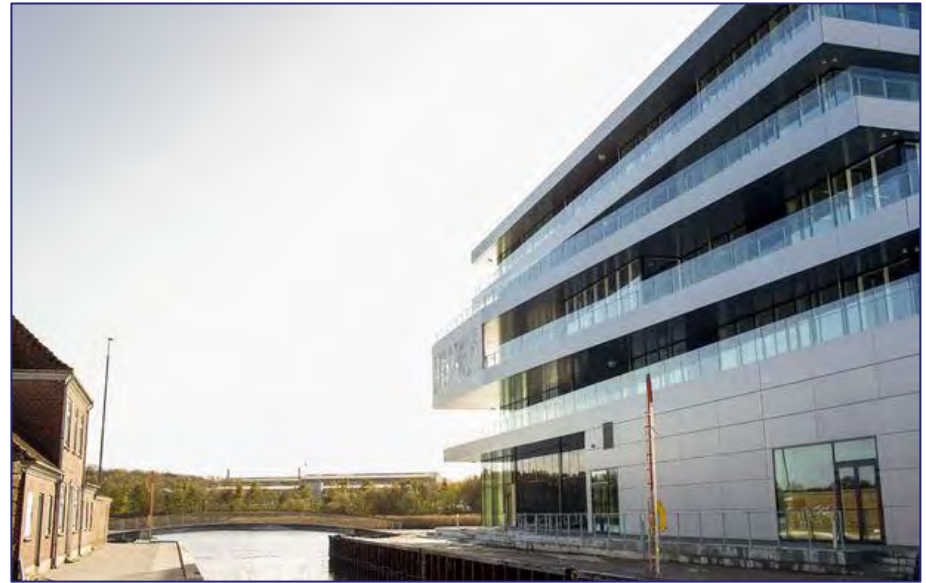




# SØSLANGEN, ATP OG VUC



# VUC SYD REGIONSCENTER 'LIGHTHOUSE'



- + HF-Skate
- + P-Hus; skate shelters m.m.





## KUNSTSTØTTE OG KLATRING





# KØBENHAVNS HAVN

## KALVEBOD BØLGE

Bygherre: Københavns Kommune

Arkitekter: JDS / KLAR Architects

Størrelse: 8.500 m<sup>2</sup>

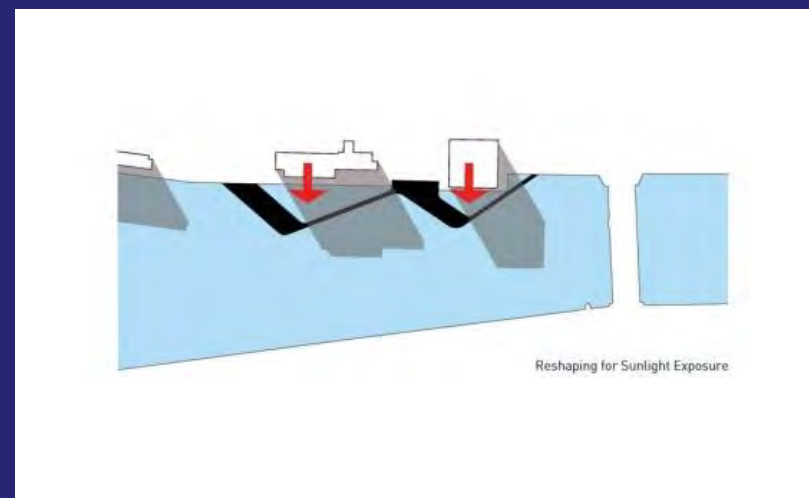
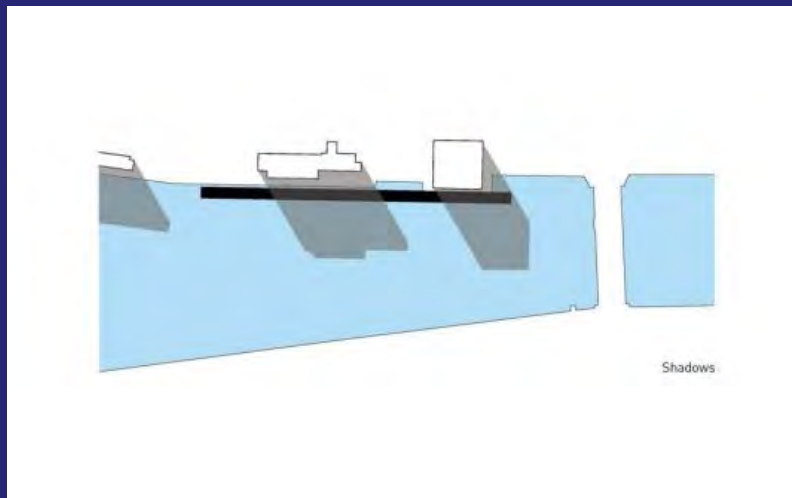
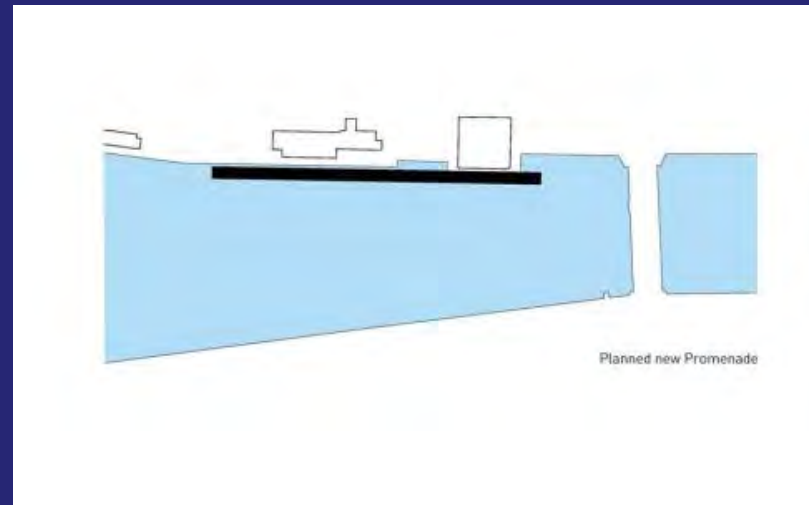
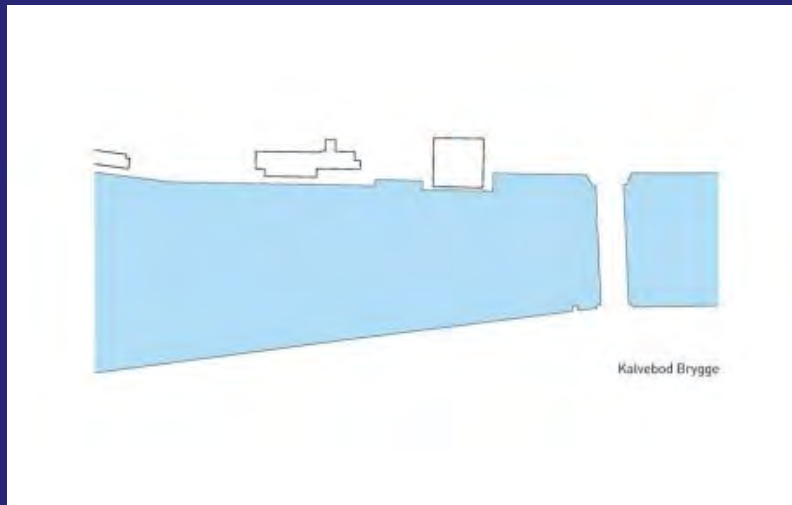
Anlægsudgift: 35 mio. kr.

LOA : 3 mio. kr.

Indviet: 2013

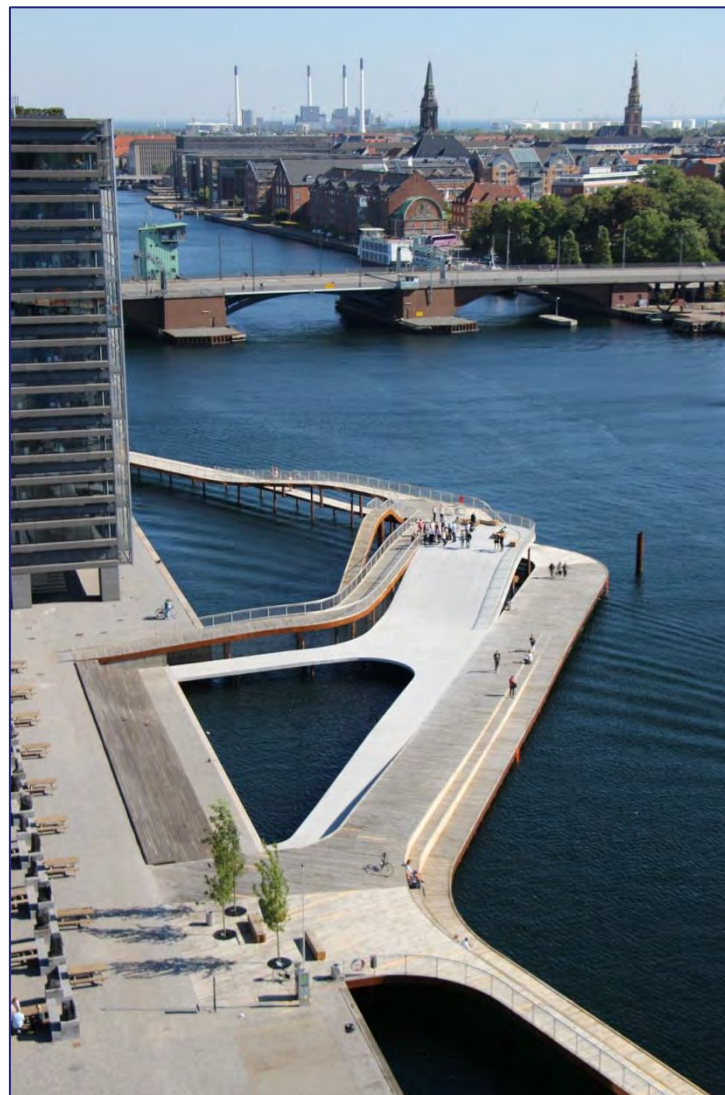


”Fra at være menneskefjendsk, grimt og et usædvanlig dårligt eksempel på byplanlægning langs havnen...” ([www.dac.dk/kalvebod-boelge/](http://www.dac.dk/kalvebod-boelge/))

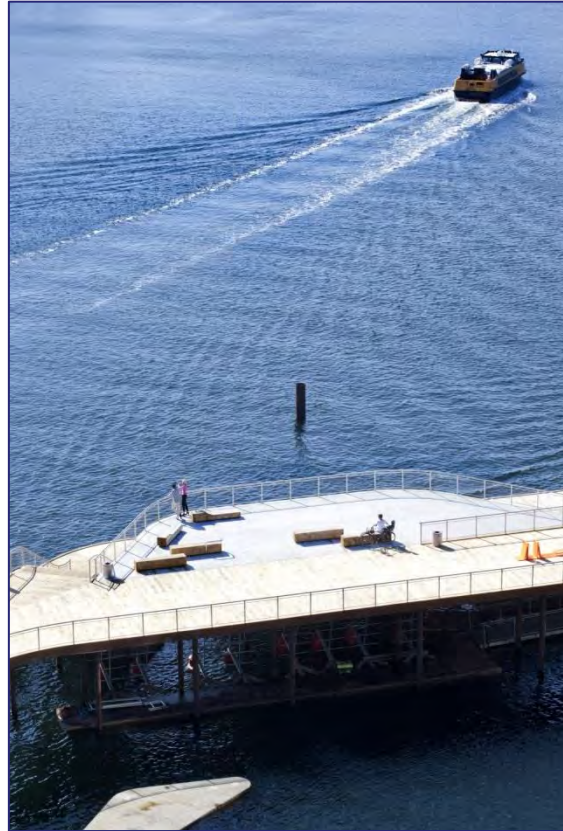




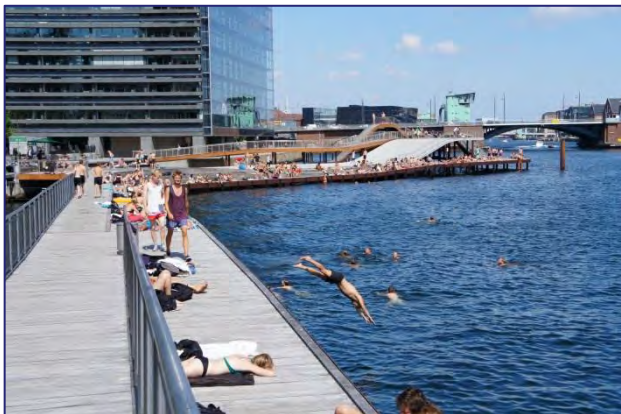
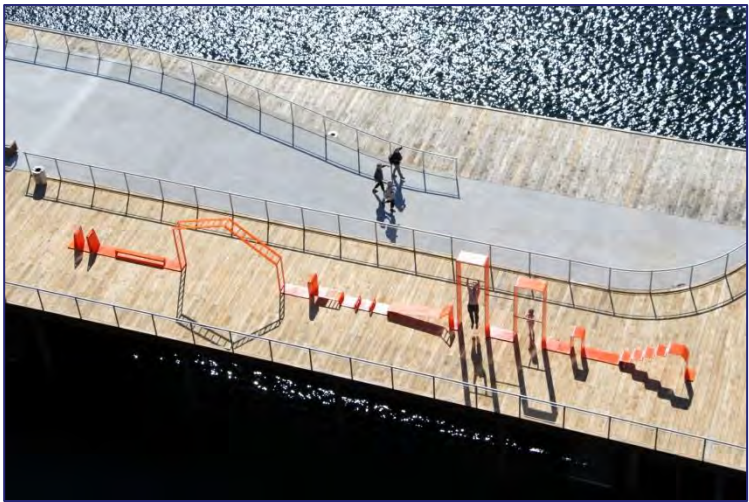
# UDSIGTEN FRA HOTEL MARRIOTT



# VISIONEN...

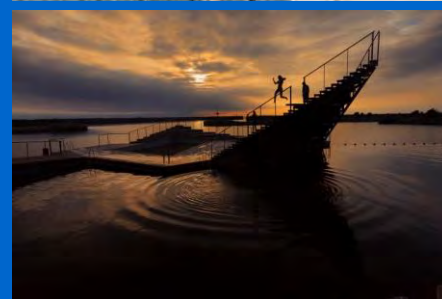
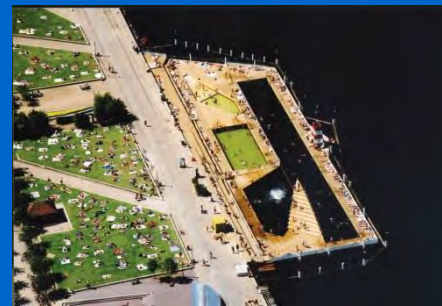






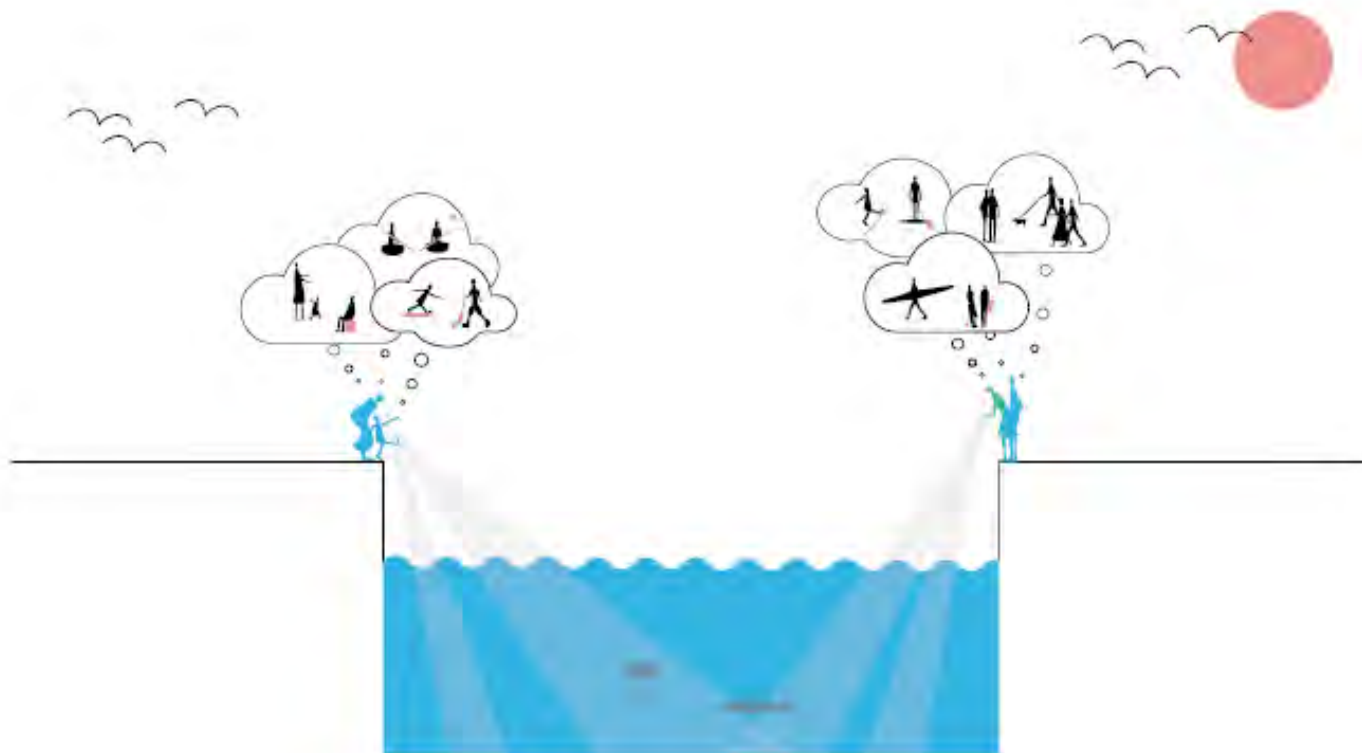
# AQTIV – IDRÆTSANLÆG I HAVNEN

Hvad vil vi med  
inspirationskataloget?

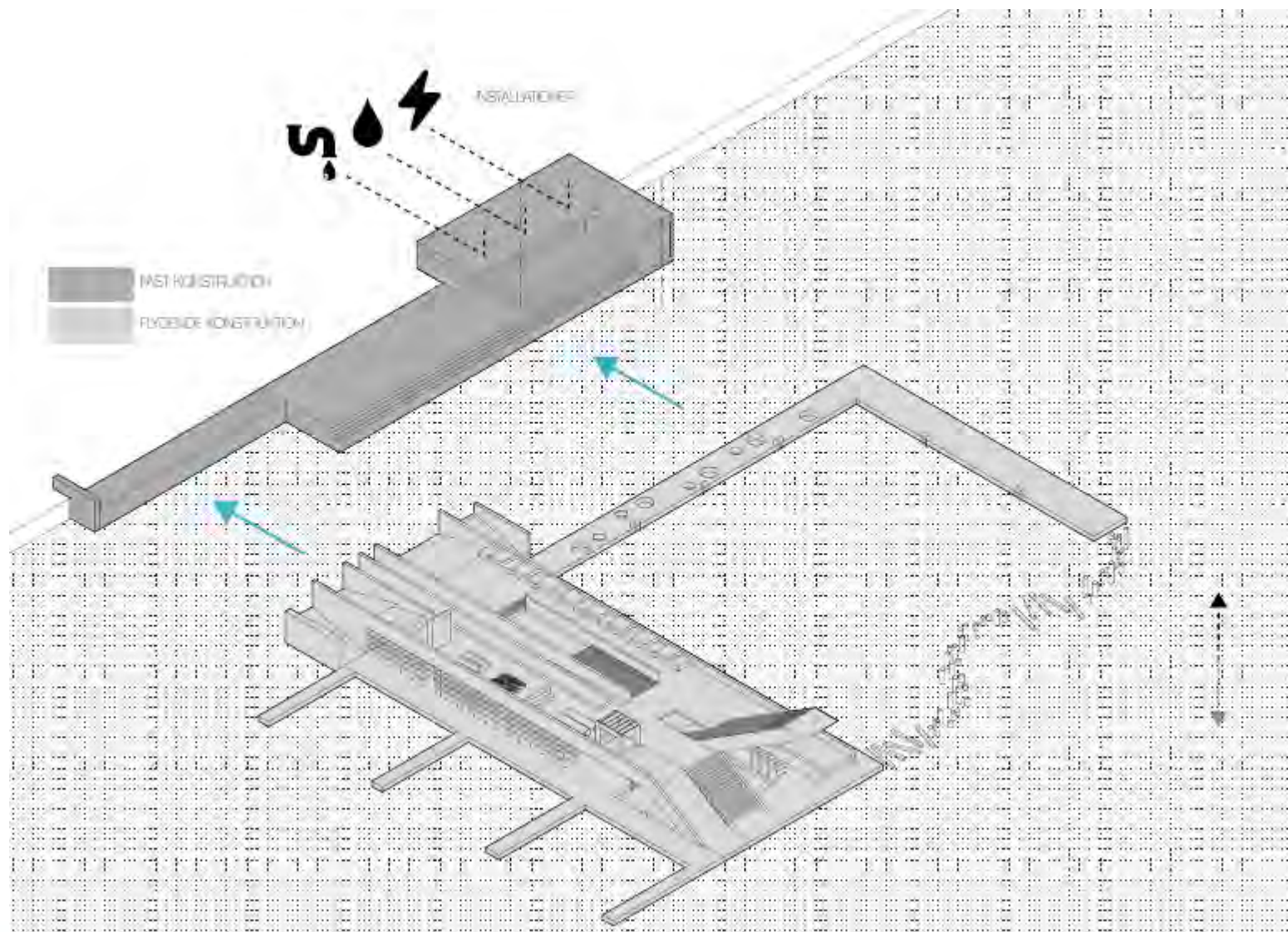




# FRA KAJKANT TIL VANDKANT



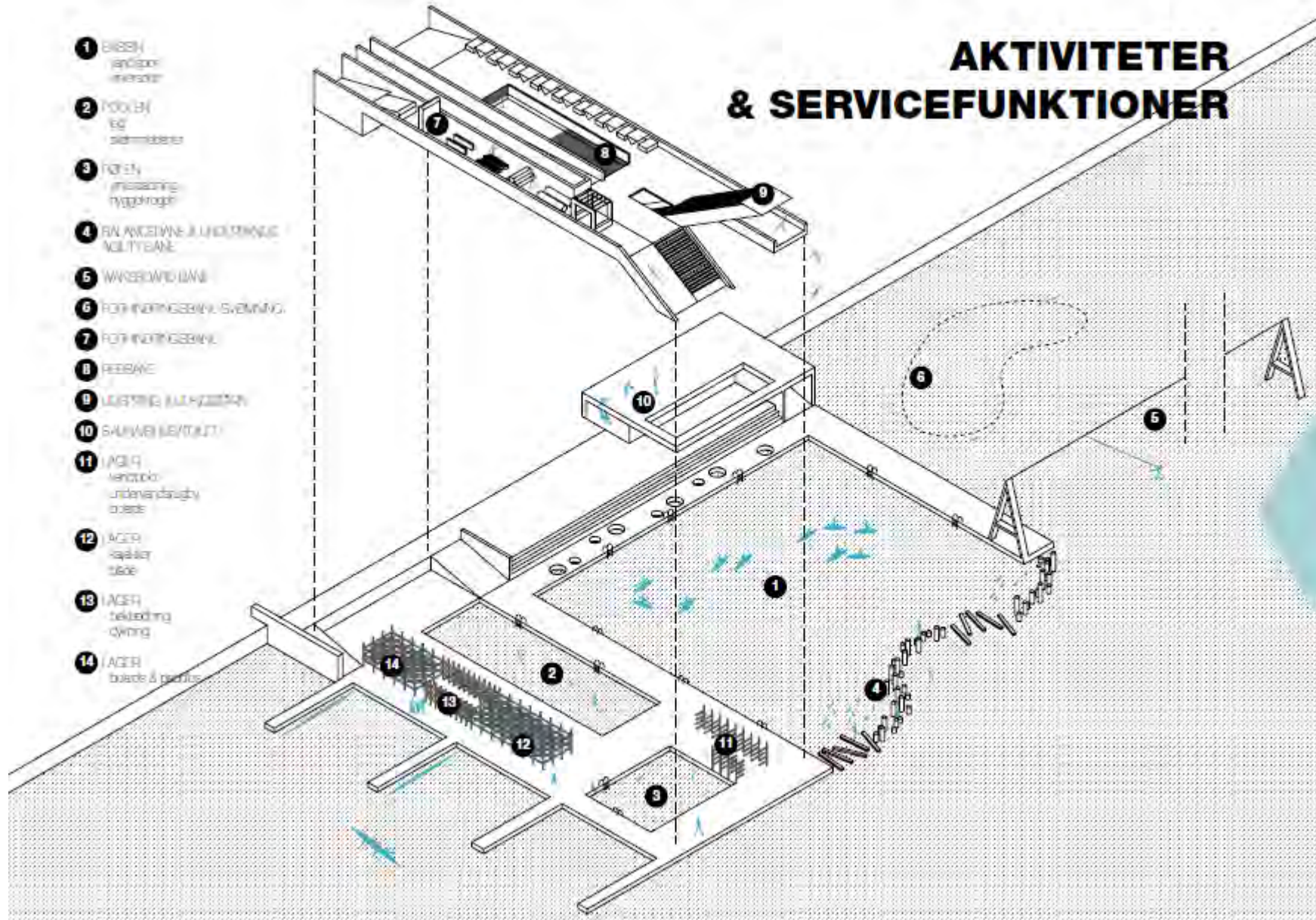
# PRINCIP





# AKTIVITETER & SERVICEFUNKTIONER

- 1 BILBEN  
and/or  
interior
- 2 KØLEBEN  
EG  
sidemøbler
- 3 KØLEBEN  
interior  
fyghedsgulv
- 4 RÅN ANVÆRERE & UDLØSNING  
MOLTYRANE
- 5 VANDKØLE (MÅ)
- 6 FORHINDRINGSBEN (SVEJNING)
- 7 FORHINDRINGSBEN
- 8 FØRERANE
- 9 LØSTING (MOLTYRANE)
- 10 SÅRVEJNING (MOLTYR)
- 11 AGER  
interior  
undergrundsb  
bænk
- 12 AGER  
kapitel  
bænk
- 13 AGER  
tekstiling  
drysing
- 14 AGER  
bænk & møbler





Open water svømning,  
kajakrampe, kajakpolo,  
robaner, stand up paddle,  
rafting, slalombaner, strøm  
og foss ved tidevand og/eller  
mindre pumper, lystfiskeri  
wakeboard, triatlon  
skiftezone, militær 5-kamps-  
svømmebane, udspring,  
fridykning, vandhaver...





**Adgang til vand**

**Aktivitet på vand**

**Aktivitet i vand**

**Aktivitet under vand**

**Aktivitet ved vand**

**KURSEN ER SAT**

**- MEN DEN KAN TAGE MANGE RETNINGER!**

<http://www.loa-fonden.dk/nyheder/pressemeddelelser/pressemeddelelser-2014/pm-2014/nye-idéer-til-idraetsanlaeg-i-havnemiljoer>





# Kontakt:

**Laura Munch**

**Udviklingskonsulent**

**Lokale og Anlægsfonden**

**E-mail: [lm@loa-fonden.dk](mailto:lm@loa-fonden.dk)**

**Tlf: +45 3283 0332**

**Web: [www.loa-fonden.dk](http://www.loa-fonden.dk)**