

# Fyrtårne, luftkasteller og nye tanker



Bo Vestergård Madsen





# Fyrtårne



- Fra idrætshal til bevægelseshus
- Omdannelse og revitalisering
- Leg og motorik
- Vandkultur
- Specialanlæg
- Aktivt udeliv



# Fra idrætshal til bevægelseshus

LOKALE  
ANLÆGS  
FONDEN



# De indre byfællede









Fremtidens idrætshaller







# Nye brugergrupper

LOKALE  
ANLÆGS  
FONDEN



# Omdannelse



# Fra krematorium til dans

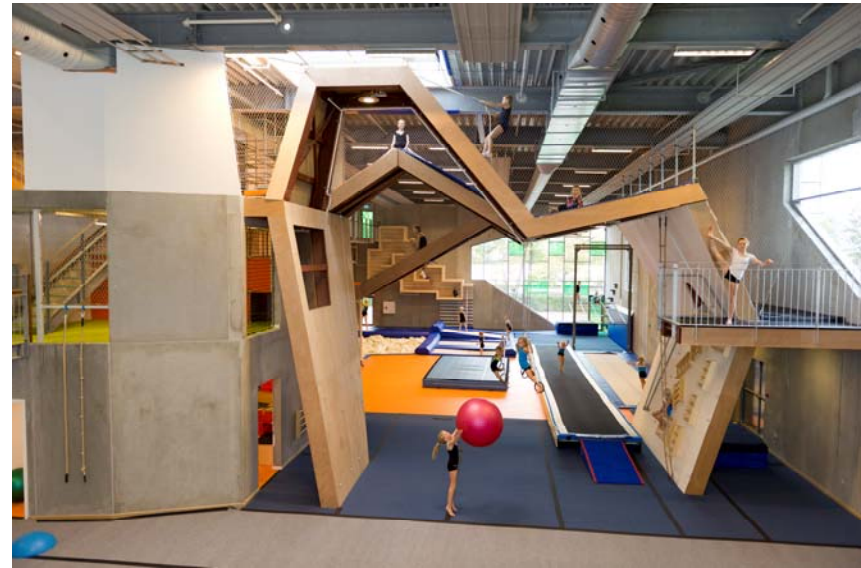
LOKALE  
ANLÆGS  
FONDEN





# Leg og motorik

LOKALE  
ANLÆGS  
FONDEN



# Fra gymnastikal til motoriklandskaber

LOKALE  
ANLÆGS  
FONDEN



# Vandkultur

LOKALE  
ANLÆGS  
FONDEN





# Nyt liv i svømmehaller

LOKALE  
ANLÆGS  
FONDEN



# Nye brugergrupper og aktiviteter

LOKALE  
ANLÆGS  
FONDEN



# Specialanlæg

LOKALE  
ANLÆGS  
FONDEN





# Aktivt udeliv

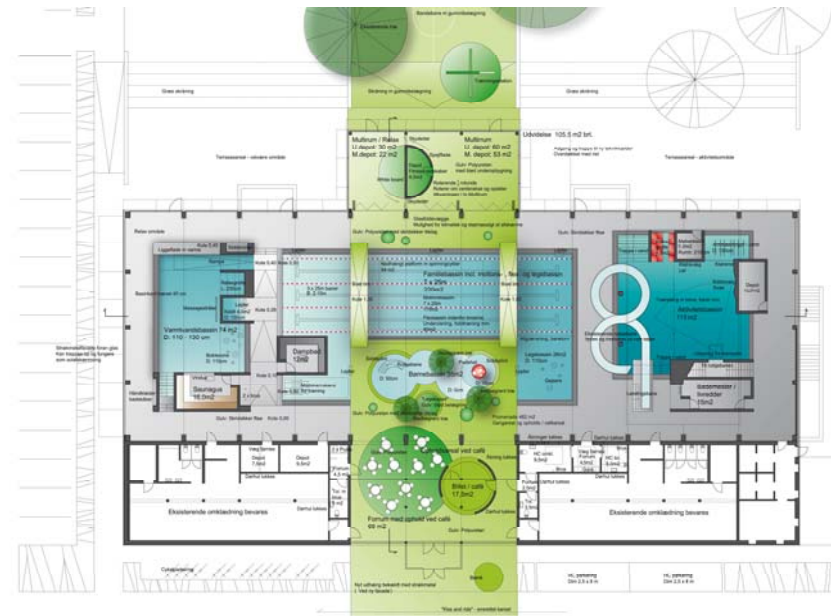
LOKALE  
ANLÆGS  
FONDEN



# Og havnebadet



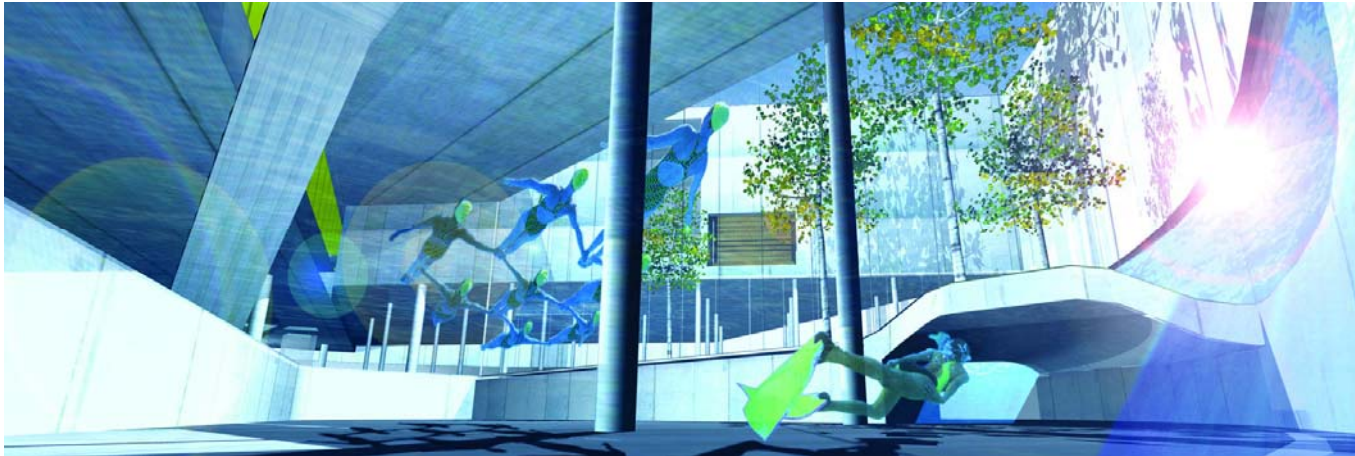
# Luftkasterler?





# At tænke stort

LOKALE  
ANLÆGS  
FONDEN



# Og arbejde med vilde ideer

LOKALE  
ANLÆGS  
FONDEN





# Fremtiden?

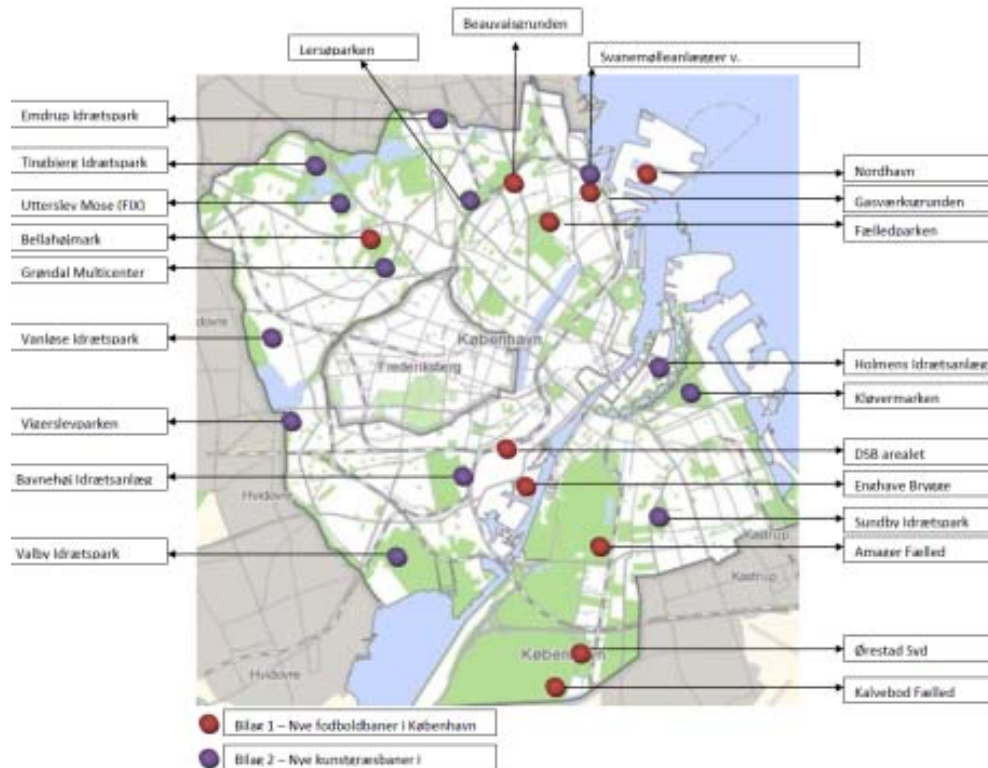
LOKALE  
ANLÆGS  
FONDEN





# Idræt og byplanlægning

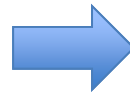
LOKALE  
ANLÆGS  
FONDEN



- Danmark: 1.100 indbyggere pr 11-mandsbane
- København: 4.600 beboere pr bane
- København vokser med 1.000 mennesker om måneden
- 1 ny bane om måneden, hver 5. måned eller?

LOKALE  
ANLÆGS  
FONDEN

# Broer til rekreative formål



## Ny vinkel på tekniske anlæg



# Hvordan skal fremtidens kulturhuse se ud?

LOKALE<sup>8</sup>  
ANLÆGS  
FONDEN



## ”Det Andet Hjem”?

Kulturhuset med fokus på aktiviteter, der tiltrækker piger.



## ”De Mange Kulturers Hus”?

Kulturhuset med fokus på aktiviteter, der tager afsæt i forskellige etniske kulturer.



## ”Værkstedshuset”?

Kulturhuset med fokus på værkstedsaktiviteter, der bringer folk til aktivitet på tværs af alder og tilhørsforhold.

LOKALE<sup>8</sup>  
ANLÆGS  
FONDEN



# Nye tider-Nye Haller

LOKALE  
ANLÆGS  
FONDEN



Bevilget 2003- Indviet 2006



Bevilget 2004- Indviet 2005



Bevilget 2003- Indviet 2006

LOKALE  
ANLÆGS  
FONDEN

# Fremtidens idrætshus

LOKALE  
ANLÆGS  
FONDEN

- Social interaktion
  - Plads til foreninger og
  - selvorganiseret aktivitet
- Lokalt samlingspunkt
  - åben 24-7
  - variation i aktivitetsafvikling
- Forandrings parat
  - mangfoldig rumanvendelse
  - følger årstiderne



**Fremtidens Idrætshus**  
**Teknisk og socialt Bæredygtigt**

LOKALE  
ANLÆGS  
FONDEN

# Tak for opmærksomheden

LOKALE  
ANLÆGS  
FONDEN





Bo Vestergård Madsen

[bvm@loa-fonden.dk](mailto:bvm@loa-fonden.dk)

[www.loa-fonden.dk](http://www.loa-fonden.dk)

